



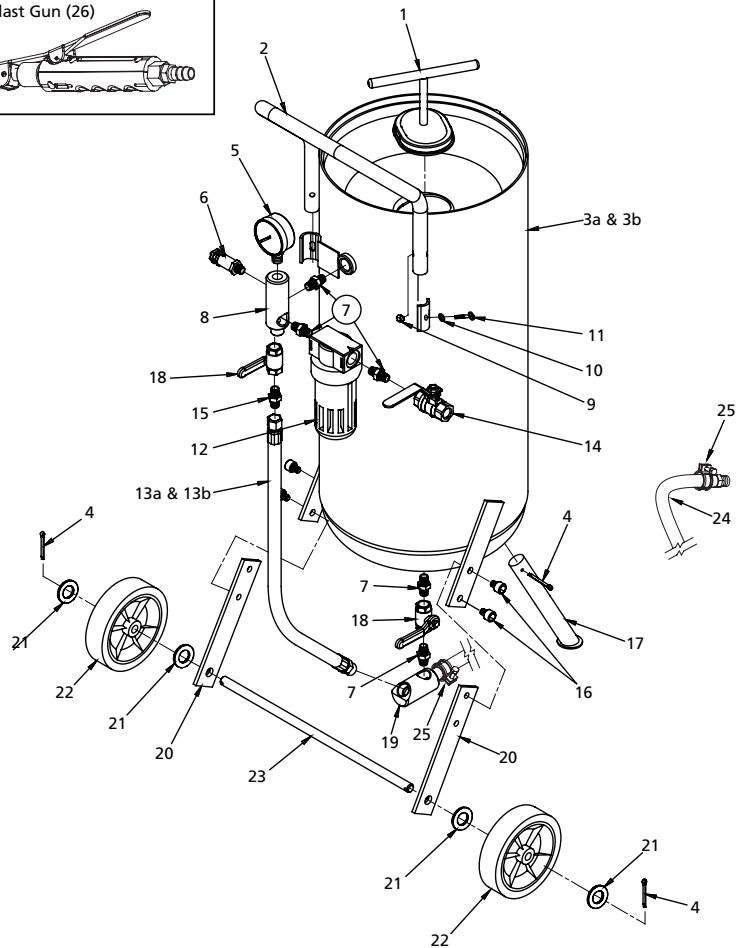
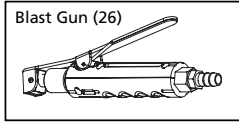
Specifications and Assembly Instructions

Address parts correspondence to:

Attn: Parts Department  
100 Production Drive  
Harrison, OH 45030 U.S.A.

Please provide following information:

- Model number
- Stamped-in code
- Part description and number as shown in parts list



Model MXS21002 and 21003

**Ensamblaje**

Herramientas necesarias para el ensamblaje:

1. Dos llaves ajustables de 8"
2. Destornillador Phillips
3. Destornillador plano
4. Pinzas de punta fina
5. Llave de 14 mm
6. Martillo de caucho

Revise el paquete para asegurarse de que no falte nada.

Para ensamblar correctamente, siga las instrucciones a continuación:

1. Voltee el tanque (3) boca abajo.
2. Sujete los soportes del eje (20) al tanque usando los pasadores M8 (16) y la llave de 14 mm.

3. Deslice el eje (23) a través de los soportes del eje.
4. Deslice la arandela plana (21) en cada extremo del eje.
5. Deslice una rueda (22) en cada extremo del eje.
6. Deslice la arandela plana (21) en cada extremo del eje.
7. Inserte el pasador con chaveta (4) en el orificio y doble el pasador usando la pinza de punta fina.
8. Con el martillo de caucho, martille la pata del tanque (17) en el tanque dejando los orificios alineados.
9. Inserte el pasador con chaveta (4) en el orificio de la pata del tanque y doble el pasador usando la pinza de punta fina.

10. Conecte la pistola chorreadora (A) a la manguera del material (24) usando las llaves ajustables.
11. Conecte el otro extremo de la manguera del material (24) al colector de material (19) y asegúrelo con la abrazadera (26) usando un destornillador plano.
12. Voltee el conjunto del tanque en posición vertical y ajuste la unidad sobre las ruedas y la pata del tanque.
13. Deslice el mango en T (1) en el tanque.
14. Monte el mango del tanque (2) en el tanque usando la tuerca (9), la arandela plana (10), el tornillo (11), la llave ajustable y el destornillador Phillips.

**Lista de Repuestos**

No. de Ref	Descripción	Número de Repuesto	Ctd
1	Mango en T con sello	SV609800AV	1
2	Mango del tanque	SV609900AV	1
3a	Tanque, 75,70 L	SV610000AV	1
3b	Tanque, 37,85 L	SV610001AV	1
4	Clavija hendida - M4 x 40mm	*	3
5	Manómetro	BC412400AV	1
6	Válvula de seguridad	SV610100AV	1
7	Niple de bronce	HF002600AV	5
8	Colector de aire	SV941800AV	1
9	Tuerca hex - M6	*	2
10	Arandela plana - M6	*	2
11	Tornillo - M6 x 30	*	2
12	Filtro	PA2121	1
13a	Manguera de aire, para tanque de 75,5 L	SV610200AV	1
13b	Manguera de aire, para tanque de 37,8 L	SV610201AV	1
14	Válvula esférica (mango azul)	HF226000AV	1

No. de Ref	Descripción	Número de Repuesto	Ctd
15	Niple de bronce	HF004700AV	1
16	Perno hembra hex - M8 x 10	*	4
17	Pata del tanque	SV610300AV	1
18	Válvula esférica (mango rojo)	DG101000AV	2
19	Múltiple de material	SV941900AV	1
20	Soporte del eje	SV610400AV	2
21	Arandela plana	*	1
22	Rueda	-----	2
23	Árbol	SV942101AV	1
24	Manguera de 243,8 cm (8 pies)	SV942000AV	1
25	Abrazadera de la manguera	*	2
26	Reemplazo de pistola chorreadora de presión	MXS40004	1

\* Artículo estándar de ferretería - disponible en su ferretería local

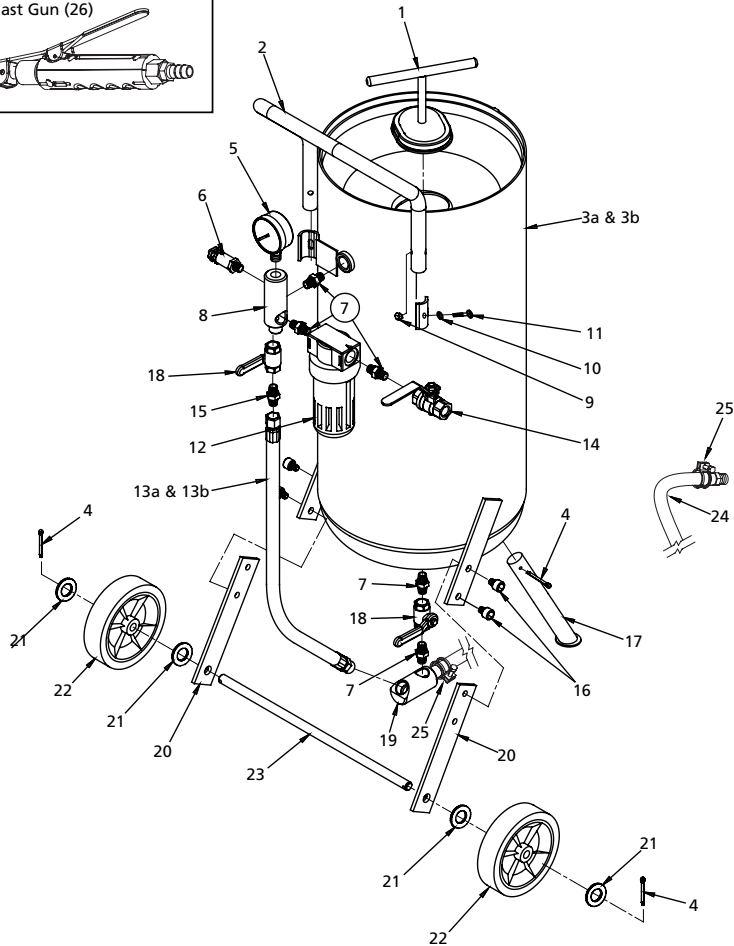
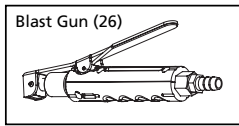
Especificaciones y Instrucciones para Ensamblaje

Puede escribirnos a:

Attn: Parts Department  
100 Production Drive  
Harrison, OH 45030 U.S.A.

Sírvase darnos la siguiente información:

- Número del modelo
- Número de Serie o código con fecha (de haberlo)
- Descripción y número del repuesto según la lista de repuestos



Model MXS21002 and 21003

Assembly

Tools needed for Assembly:

1. Two 8" crescent wrenches
2. Phillips head screwdriver
3. Flat head screwdriver
4. Needle nose pliers
5. 14 mm wrench
6. Rubber mallet

Check package to make sure nothing is missing.

To assemble correctly, use the following instructions:

1. Turn the tank (3) up side down.
2. Attach the axle brackets (20) to the tank using the M8 bolts (16) and the 14 mm wrench.
3. Slide the axle (23) thru the axle brackets.
4. Slide flat washer (21) onto each end of the axle.
5. Slide a wheel (22) onto each end of the axle.
6. Slide flat washer (21) onto each end of the axle.
7. Insert cotter pin (4) thru the hole in the axle and bend pin using needle nose pliers.
8. Using the rubber mallet, hammer the tank foot (17) to the tank and aligning the holes.
9. Insert cotter pin (4) into the tank foot hole and bend pin using needle nose pliers.
10. Attach the blast gun (A) to the material hose (24) using the crescent wrenches.
11. Attach the other end of the material hose (24) to material manifold (19) and secure using clamp (26) with a flat head screwdriver.
12. Turn the tank assembly right side up and set unit on the wheels and tank foot.
13. Slide the tee-handle (1) into the tank.

Replacement Parts List

Ref. No.	Description	Part Number	Qty	Ref. No.	Description	Part Number	Qty
1	Tee handle w/ seal	SV609800AV	1	17	Tank foot	SV610300AV	1
2	Tank Handle	SV609900AV	1	18	Ball valve (red handle)	DG101000AV	2
3a	Tank, 20 gal.	SV610000AV	1	19	Material manifold	SV941900AV	1
3b	Tank, 10 gal.	SV610001AV	1	20	Axle bracket	SV610400AV	2
4	Cotter pin - M4 x 40mm	*	3	21	Flat Washer	*	1
5	Pressure gauge	BC412400AV	1	22	Wheel	----	2
6	Safety valve	SV610100AV	1	23	Axle	SV942101AV	1
7	Brass nipple	HF002600AV	5	24	8 ft. hose	SV942000AV	1
8	Air Manifold	SV941800AV	1	25	Hose clamp	*	2
9	Hex nut - M6	*	2	26	Replacement pressure feed blast gun	MXS40004	1
10	Flat Washer - M6	*	2				
11	Screw - M6 x 30	*	2				
12	Filter	PA2121	1				
13a	Air hose, for 20 gal. tank	SV610200AV	1				
13b	Air hose, for 10 gal. tank	SV610201AV	1				
14	Ball valve (blue handle)	HF226000AV	1				
15	Brass nipple	HF004700AV	1				
16	Hex bolt - M8 x 10	*	4				

\* Standard hardware item - available at your local hardware store

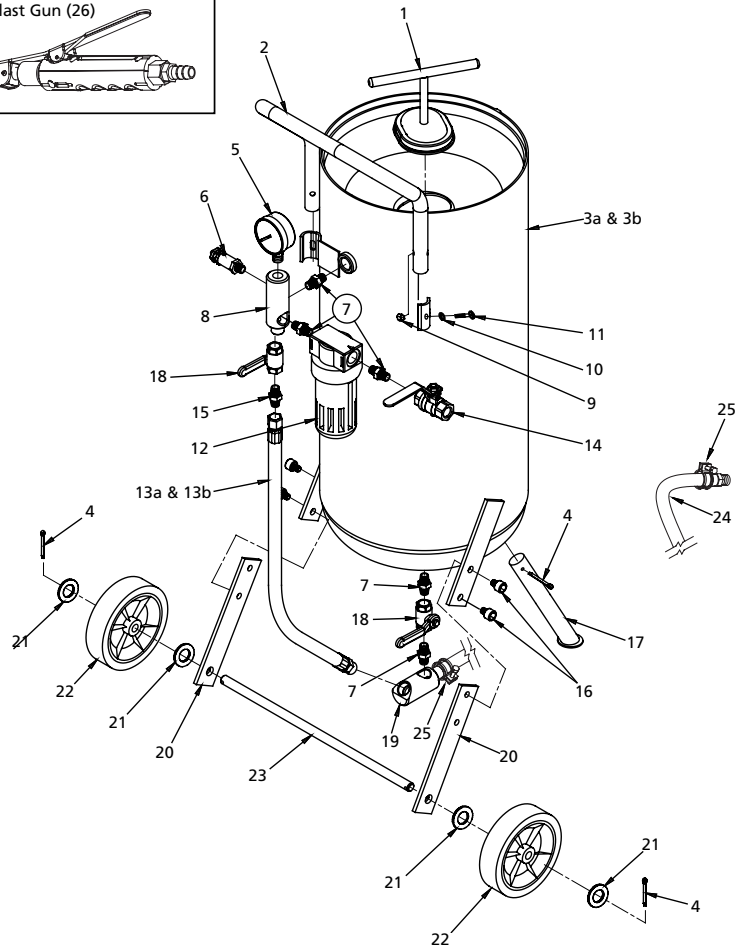
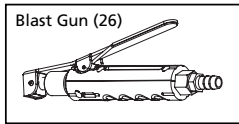
## Spécifications et Instructions de Montage

### Correspondance:

Attn: Parts Department  
100 Production Drive  
Harrison, OH 45030 U.S.A.

### S'il vous plaît fournir l'information suivante:

- Numéro du modèle
- Code Estampé
- Description et numéro de la pièce



## Model MXS21002 and 21003

### Montage

Outils nécessaires pour l'assemblage :

1. Deux clés ajustables de 20 cm (8 po)
2. Tournevis Phillips
3. Tournevis à lame plate
4. Pince à bec de canard
5. Clé de 14 mm
6. Marteau en caoutchouc

Vérifier le paquet pour s'assurer qu'il n'y a pas des pièces manquantes.

Pour le bon assemblage, suivre les instructions suivantes :

1. Tourner le réservoir (3) à l'envers.
2. Joindre les supports de l'axe (20) au réservoir avec les boulons M8 (16) et la clé de 14 mm.
3. Glisser l'axe (23) à travers les supports de l'axe.

4. Glisser la rondelle plate (21) sur chaque extrémité de l'axe.
5. Glisser une roue (22) sur chaque extrémité de l'axe.
6. Glisser la rondelle plate (21) sur chaque extrémité de l'axe.
7. Insérer la goupille fendue (4) à travers l'orifice de l'axe et plier la goupille à l'aide de la pince à bec de canard.
8. À l'aide du marteau de caoutchouc, insérer le pied du réservoir (17) dans l'orifice du réservoir et aligner les orifices.
9. Insérer la goupille fendue (4) à travers l'orifice du pied du réservoir et plier la goupille à l'aide de la pince à bec de canard.

10. Attacher le pistolet de décapage (A) au tuyau de matériel (24) à l'aide des clés ajustables.
11. Attacher l'autre extrémité du tuyau de matériel (24) au collecteur de matériel (19) et fixer à l'aide du collier de serrage (26) et du tournevis à lame plate.
12. Tourner le réservoir droit sur les roues et le pied du réservoir.
13. Glisser la poignée en T (1) dans le réservoir.
14. Assembler la poignée du réservoir (2) au réservoir à l'aide du boulon (9), rondelle plate (10), vis (11), clé ajustable et tournevis Phillips.

### Liste de Pièces de Rechange

N° de Réf	Description	Numéro De Pièce	Qté	N° de Réf	Description	Numéro De Pièce	Qté
1	Poignée en T avec sceau	SV609800AV	1	14	Soupape à bille (poignée bleu)	HF226000AV	1
2	Manche de réservoir	SV609900AV	1	15	Raccord de laiton	HF004700AV	1
3a	Réservoir, 75,70 L	SV610000AV	1	16	Boulon barillet hex - M8 x 10	*	4
3b	Réservoir, 37,85 L	SV610001AV	1	17	Pied du réservoir	SV610300AV	1
4	Goupille fendue - M4 x 40mm	*	3	18	Soupape à bille (poignée rouge)	DG101000AV	2
5	Manomètre	BC412400AV	1	19	Collecteur de matériel	SV941900AV	1
6	Soupape de sûreté	SV610100AV	1	20	Support d'arbre	SV610400AV	2
7	Raccord de laiton	HF002600AV	5	21	Rondelle plate	*	1
8	Collecteur d'air	SV941800AV	1	22	Roue	----	2
9	Écrou hexagonal (hex) - M6	*	2	23	Axe	SV942101AV	1
10	Rondelle plate - M6	*	2	24	Tuyau 244 cm (8 pi)	SV942000AV	1
11	Vis - M6 x 30	*	2	25	Collier de serrage	*	2
12	Filtre	PA2121	1	26	Rechange de pistolet de décapage à pression	MXS40004	1
13a	Tuyau d'air, pour réservoir de 75,8 L (20 gallons)	SV610200AV	1				
13b	Tuyau d'air, pour réservoir de 38 L (10 gallons)	SV610201AV	1				

\* Article normal de quincaillerie - disponible à votre quincaillerie locale