

Lista de Repuestos

Sírvase darnos la siguiente información:

- Número del modelo
- Número de Serie o código con fecha (de haberlo)
- Descripción y número del repuesto según la lista de repuestos

Puede escribirnos a:
The Campbell Group
Attn: Parts Department
100 Production Drive
Harrison, OH 45030 U.S.A.

No. de Ref.	Número del Descripción	Repuesto	Ctd.	No. de Ref.	Número del Descripción	Repuesto	Ctd.
1	Tapa de la válvula de estrangulación	Δ	1	29	Cojinete de agujas	SV812500AV	1
2	Anillo en O	▲ Δ	1	30	Cubierta del trinquete	SV152300AV	1
3	Resorte de la válvula	▲ Δ	1	31	Arandela del yunque	■ ▲	1
4	Vás tago de la válvula	Δ	1	32	Cigüeñal	SV930500AV	1
5	Anillo en O	▲ Δ	1	33	Horqueta	SV930600AV	1
6	Buje de la válvula	Δ	1	34	Buje del eje	SV813000AV	1
7	Buje de la entrada de aire con rejilla	SV810300AV	1	35	Anillo de retención	■ ▲	1
8	Pasador de la palanca de estrangulación	▲	1	36	Placa de presión	■	1
9	Palanca de estrangulación	SV930000AV	1	37	Bola de acero	■ ▲	2
10	Envoltura del motor	SV229200AV	1	38	Resorte	■ ▲	2
11	Tapa	▲ □	1	39	Bola de acero	■ ▲	1
12	Balero	□	1	40	Ensamblaje del yunque del trinquete	■	1
13	Placa posterior	□	1	41	Botón de reversa	■	1
14	Aletas del rotor	□	4	42	Resorte del pasador	■ ▲	2
15	Rotor	□	1	43	Pasador	■ ▲	2
16	Pasador del motor	□	1	44	Clavija	■ ▲	2
17	Cilindro	□	1	45	Retén del trinquete	■	2
18	Placa frontal	□	1	46	Mango	SV152200AV	1
19	Balero	● □	2	JUEGOS DE REPUESTOS PARA SERVICIO/REPARACION			
20	Difusor / arandela	▲ □	1	■	Ensamblaje de la cabeza del trinquete (totalmente ensamblada)	SV150115AV	1
21	Engranaje interno	●	1	▲	Piezas para el afinamiento	SV150116AV	1
22	Balero	●	1	●	Ensamblaje del engranaje planetario (totalmente ensamblada)	SV150112AV	1
23	Engranaje	●	2	□	Ensamblaje del motor (totalmente ensamblada)	SV150113AV	1
24	Jaula planetaria	●	1	Δ	Juego de piezas de la válvula de estrangulación	SV150114AV	1
25	Cojinete(s) de aguja	●	22				
26	Arandela	▲ ●	1				
27	Pasador planetaria	●	2				
28	Tuerca de la abrazadera	SV812400AV	1				

Notes Notas

U.S. Patent No. D469,672. U.S. and other foreign patents pending.
Brevet des É.-U. No D469,672. Brevets des É.-U. et autres brevets étrangers en instance.
Patente de los EE.UU. N° D469,672. Patentes de EE.UU. y otras patentes extranjeras pendientes.



3/8" Ratchet Rochet Pneumatique 3/8 po Trinquetes de 9,5 mm (3/8")

Replacement Parts List Liste de Pièces de Rechange Lista de Repuestos

FHT501

Description

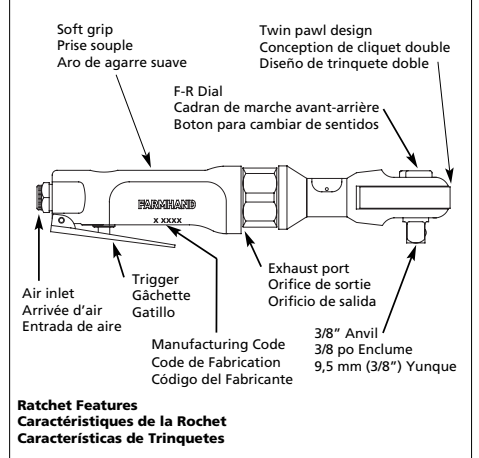
Ratchets are air tools designed for removing nuts and bolts, and installing spark plugs and engine parts such as water pumps, radiators, etc. Ideal for serious DIY, home, farm and automotive applications.

Description

Les rochets son des outils pneumatiques conçus pour enlever les écrous et verrous, et pour l'installation de bougies et pièces de moteurs, tels comme les pompes d'eau, radiateurs, etc. Idéal pour les applications sérieuses de bricolage, domestiques, de ferme et d'automobile.

Descripción

Los trinquetes son herramientas de aire diseñadas para quitar tuercas y pernos, y para instalar bujías y piezas de motor como bombas de agua, radiadores, etc. Ideal para trabajos domésticos pesados, trabajos en fincas y mecánica automotriz.



Ratchet Features
Caractéristiques de la Rochet
Características de Trinquetes

Specifications

Avg SCFM & PSI 4.8 @ 90 PSIG (25% usage)
Continuous SCFM 19.2 @ 90 PSIG (100% usage)
Max. RPM 155
Max Torque55 ft.lb
Working Torque 10-50 ft.lb
Ratchet Mechanism Twin Pawl
Exhaust Front
Gear Reduction 2
Type 1dler Full Cage
Bolt Capacity 3/8"
Air Inlet 1/4" NPT (Female)
Drive 3/8" Sq
Weight 2.5 lbs.
Warranty: Extreme Duty*	
* See Operating Instructions for details	

Spécifications

m ³ /min moyen 0,14 @ 621 kPa et kPa (usage 25%)
m ³ /min continu 0,54 @ 621 kPa (usage 100%)
tr/min Max 155
Couple Max 7,61 kg m
Couple de Service 1,38-6,92 kg m
Mécanisme de cliquet Cliquet double
Échappement Avant
Réduction d'engrenage 2 Engrenages
Type Intermédiaires, Pleine Cage
Capacité de boulon 3/8 po
Arrivée d'air 1/4 po NPT (Femelle)
Entraînement 3/8 po carré
Poids 1,13 kg
Garantie: Produits À Service Extrême (Extreme Duty)*	
* Pour plus de renseignements, voir les Instructions de Fonctionnement	

Especificaciones

m ³ /min promedio 0,14 @ 6,21 bar y bar (25% de uso)
m ³ /min continuo 0,54 @ 6,21 bar (100% de uso)
RPM Máx 155
Torsión Máx 7,61 kg m
Torsión de trabajo 1,38-6,92 kg m
Mecanismo de trinquete Trinq. doble
Orificio de Salida Frontal
Reductor Tipo Dos Jaulas Completa de la guía
Capacidad del perno 9,5 mm (3/8")
Admisión de aire 6,4 mm (1/4") NPT (Hembra)
Impulsión 9,5 mm (3/8") Sq
Peso 1,13 kg
Garantía: Productos Robustos (Extreme Duty)*	
* Para más detalles, ver las Instrucciones de Uso	

For Replacement Parts, call 1-800-543-6400

Pour Pièces de Rechange, appeler 1-800-543-6400

Para ordenar repuestos, sírvase llamar al concesionario más cercano a su domicilio

Please provide following information:

- Model number
- Stamped-in code
- Part description and number as shown in parts list

S'il vous plaît fournir l'information suivante:

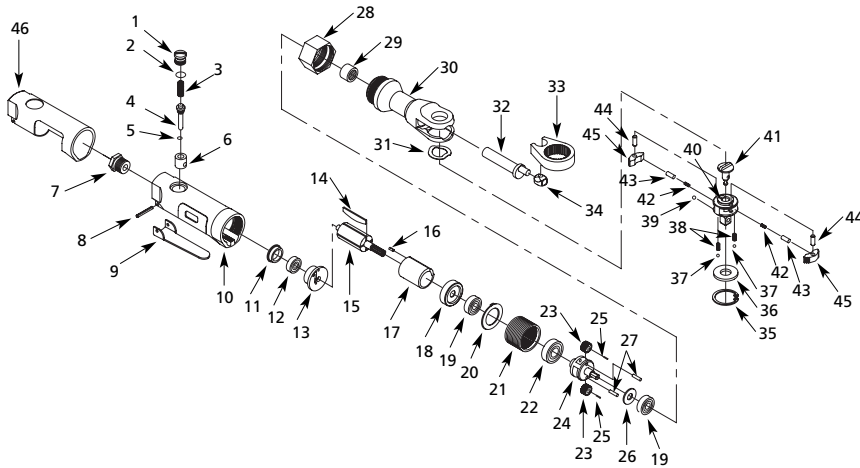
- Numéro du modèle
- Code Estampé
- Description et numéro de la pièce

Address parts correspondence to:

The Campbell Group
 Attn: Parts Department
 100 Production Drive
 Harrison, OH 45030 U.S.A.

Correspondance:

The Campbell Group
 Attn: Parts Department
 100 Production Drive
 Harrison, OH 45030 U.S.A.



Replacement Parts List

Ref. No.	Description	Part Number	Qty.	Ref. No.	Description	Part Number	Qty.
1	Throttle valve cap	Δ	1	29	Needle bearing	SV812500AV	1
2	O-ring	▲ Δ	1	30	Ratchet housing	SV152300AV	1
3	Valve spring	▲ Δ	1	31	Anvil washer	■ ▲	1
4	Valve stem	Δ	1	32	Crank shaft	SV930500AV	1
5	O-ring	▲ Δ	1	33	Yoke	SV930600AV	1
6	Valve bushing	Δ	1	34	Drive bushing	SV813000AV	1
7	Air inlet bushing with screen	SV810300AV	1	35	Retaining ring	■ ▲	1
8	Throttle lever roll pin	▲	1	36	Pressure plate	■	1
9	Throttle lever	SV930000AV	1	37	Steel ball	■ ▲	2
10	Motor housing	SV229200AV	1	38	Spring	■ ▲	2
11	End plate cap	▲ □	1	39	Steel ball	■ ▲	1
12	Ball bearing	□	1	40	Ratchet anvil assembly	■	1
13	Rear end plate	□	1	41	Reverse button	■	1
14	Rotor blade	□	4	42	Lock pin spring	■ ▲	2
15	Rotor	□	1	43	Lock pin	■ ▲	2
16	Motor roll pin	□	1	44	Dowel pin	■ ▲	2
17	Cylinder	□	1	45	Ratch pawl	■	2
18	Front end plate	□	1	46	Grip	SV152200AV	1
19	Ball bearing	● □	2	SERVICE AND REPAIR KITS			
20	Diffuser / washer	▲ □	1	■	Ratchet head assembly (Fully assembled)	SV150115AV	1
21	Internal gear	●	1	▲	Tune-up kit	SV150116AV	1
22	Ball bearing	●	1	●	Planet gear assembly (Fully assembled)	SV150112AV	1
23	Gear	●	2	□	Motor assembly (Fully assembled)	SV150113AV	1
24	Planet cage	●	1	Δ	Throttle valve kit	SV150114AV	1
25	Needle roller	●	22				
26	Washer	● ●	1				
27	Planet pin	●	2				
28	Clamp nut	SV812400AV	1				

Liste de Pièces de Rechange

N° de Réf.	Description	Número de Pièce	Qté.	N° de Réf.	Description	Número de Pièce	Qté.
1	Capuchon de robinet d'étranglement	Δ	1	29	Roulement à aiguilles	SV812500AV	1
2	Joint torique	▲ Δ	1	30	Carter de rochet	SV152300AV	1
3	Ressort de soupape	▲ Δ	1	31	Rondelle d'enclume	■ ▲	1
4	Tige de soupape	Δ	1	32	Vilebrequin	SV930500AV	1
5	Joint torique	▲ Δ	1	33	Chape	SV930600AV	1
6	Douille d'appareil de robinetterie	Δ	1	34	Douille d'entraînement	SV813000AV	1
7	Douille de prise d'air avec crépine	SV810300AV	1	35	Bague de retenue	■ ▲	1
8	Goupille-ressort de levier d'obturation	▲	1	36	Plaque de pression	■	1
9	Levier d'obturateur	SV930000AV	1	37	Bille d'acier	■ ▲	2
10	Carter de moteur	SV229200AV	1	38	Ressort	■ ▲	2
11	Capuchon de plaque d'extrémité	▲ □	1	39	Bille d'acier	■ ▲	1
12	Roulement à billes	□	1	40	Montage d'enclume de rochet	■	1
13	Plaque d'extrémité arrière	□	1	41	Bouton de marche arrière	■	1
14	Lame de rotor	□	4	42	Ressort de goupille d'arrêt	■ ▲	2
15	Rotor	□	1	43	Goupille d'arrêt	■ ▲	2
16	Goupille-ressort de moteur	□	1	44	Goujon	■ ▲	2
17	Cilindro	□	1	45	Cliquet de rochet	■	2
18	Plaque d'extrémité avant	□	1	46	Poignée	SV152200AV	1
19	Roulement à billes	● □	2	NÉCESSAIRES D'ENTRETIEN/DE RÉPARATION			
20	Diffuseur / Rondelle	▲ □	1	■	Montage de tête de rochet (Montage complet)	SV150115AV	1
21	Roue à denture intérieure	●	1	▲	Nécessaire pour la remise au point	SV150116AV	1
22	Roulement à billes	●	1	●	Montage d'engrenage planétaire (Montage complet)	SV150112AV	1
23	Roue dentée	●	2	□	Moteur équipé (Montage complet)	SV150113AV	1
24	Cage planétaire	●	1	Δ	Nécessaire de robinet d'étranglement	SV150114AV	1
25	Rouleau d'aiguille	● ●	22				
26	Rondelle	▲ ●	1				
27	Goupille planétaire	●	2				
28	Écrou de serrage	SV812400AV	1				