

Para Ordenar Repuestos o Asistencia Técnica, Sírvase Llamar al Distribuidor Más Cercano a Su Domicilio

Sírvase darnos la siguiente información:

- Número del modelo
- Código impreso
- Descripción y número del repuesto según la lista de repuestos

Dirija toda la correspondencia a:

Attn: Customer Service
100 Production Drive
Harrison, OH 45030 U.S.A.

No. de Ref.	Descripción	Número del Repuesto	Ctd.
1	Cubierta del orificio de salida	--	1
2	Perno	--	4
3	Arandela	--	4
4	Cubierta del cuerpo	--	1
5	Tope del orificio de salida	□	1
6	Anillo en O	□	1
7	Guía de la válvula	--	1
8	Anillo en O	□◆	1
9	Resorte	--	1
10	Pistón de la válvula	◆	1
11	Anillo en O	□◆	1
12	Anillo en O	□◆	1
13	Anillo en O	□◆	1
14	Anillo en O	□	1
15	Cabeza para la paleta de impulsión	●	1
16	Pasador	●	1
17	Paleta de impulsión	●	1
18	Anillo de presión	--	1
19	Anillo en O	□	1
20	Anillo en O	--	1
21	Cilindro	--	1
22	Tope del pistón principal	--	1
23	Sello	□	1
24	Caja del cuerpo	--	1
25	Guía de impulsión plástica	--	1
26-1	Cubierta plástica frontal	--	1
26-2	Bumpers	--	2
27	Arandela	□■	1
28	Separador de la válvula del gatillo	--	1
29	Resorte	--	1
30	Anillo en O	□■	2
31	Vástago de la válvula del gatillo	--	1
32	Cubierta del interruptor neumático	--	1
33	Anillo en O	□■	1
34	Resorte del gatillo	▼	1
35	Gatillo secundario	▼	1
36	Pasador de resorte	▼	1
37	Gatillo principal	▼	1
38	Botón	▼	1
39	Anillo en O	□▼■	1
40	Protección del brazo de contacto	--	1
41	Resorte	--	1
42	Bague en E	--	1
43	Brazo de contacto superior	--	1
44	Carrete ajustable	--	1
45	Perno	--	1
46	Brazo de contacto	--	1
47	Tapa trasera del cuerpo	--	1
48	Anillo en O	--	1
49	Perno	--	1
50	Arandela	--	3
51	Mango de goma	--	1
52	Perno	--	1
53	Cubierta plástica	--	1
54	Guía de la broca principal superior	--	1
55	Perno	--	2
56	Anillo en O	--	1

No. de Ref.	Descripción	Número del Repuesto	Ctd.
57	Guía de la broca principal	--	1
58	Pasador del conector	--	1
59	Cubierta de liberación rápida	--	1
60	Perno	--	1
61	Arandela	--	1
62	Relevador del gatillo	--	1
63	Anillo	--	1
64	Resorte	--	1
65	Guía de la broca secundaria	--	1
66	Pasador de resorte	--	1
67	Perno	--	1
68	Cubierta del cargador	--	1
69	Accesorio de impulsión	▲	1
70	Perno	▲	1
71	Resorte	--	1
72	Accesorio de impulsión	▲	1
73	Impulsor	▲	1
74	Perno	--	1
75	Arandela	--	1
76	Placa guía del cargador	--	1
77	Placa de acero	--	1
78	Cubierta del brazo de contacto	--	1
79	Anillo en O	--	1
80	Botón de llave	--	1
81	llave	--	1
82	Tuerca	--	1
83	Arandela	--	1
84	Fiador del alimentador	--	1
85	Eje	--	1
86	Resorte	--	1
87	Perno	--	1
88	Tope	--	1
89	Perno	--	2
90	Accesorio de retención	--	1
91	Anillo en O	□	1
92	Plaqueta	--	1
93	Anillo en O	●□	1
94	Pistón principal	●	1
95	Etiqueta adhesiva Polydome	--	2
96	Etiqueta de advertencia	DK794800AV	1
97	Etiquetas de especificaciones	DK794900AV	1

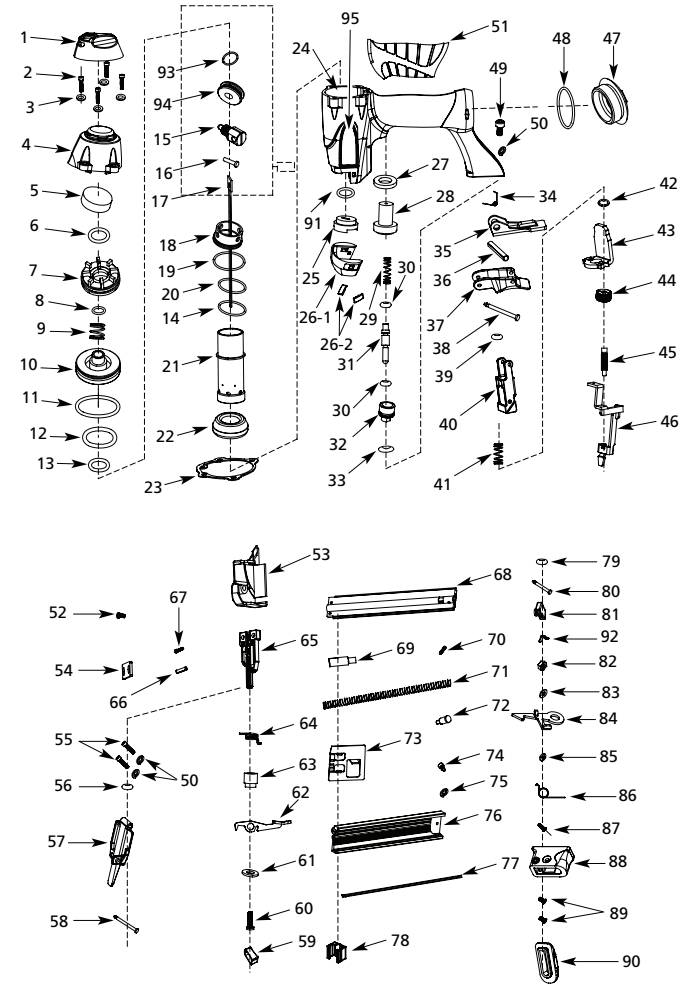
JUEGOS DE PIEZAS DE REPUESTO

- ▲ Ensamblaje del disparador SKN05700AV
- Juego de anillos en o de la válvula del gatillo SKN00200AV
- Juego del impulsor SKN05800AV
- ◆ Ensamble de válvula de equilibrio SKN00400AV
- ▼ Ensamblaje del gatillo SKN01300AV
- Juego completo de anillos en O de repuestos SKN06000AV
- ☆ Artículo que no se muestra

Brad Nailer Cloueuse à clous sans tête Clavadora para acabado

Replacement Parts Manual
Manuel de pièces de rechange
Manual de Lista de Repuestos

CHN10101



For Replacement Parts or Technical Assistance, call 1-800-543-6400

Please provide following information:

- Model number
- Serial number (if any)
- Part description and number as shown in parts list

Address any correspondence to:

Attn: Customer Service
100 Production Drive
Harrison, OH 45030 U.S.A.

Ref. No.	Description	Part Number	Qty.	Ref. No.	Description	Part Number	Qty.
1	Exhaust cover	--	1	53	Plastic cover	--	1
2	Bolt	--	4	54	Upper main bit guide	--	1
3	Washer	--	4	55	Bolt	--	2
4	Body cap	--	1	56	O-ring	--	1
5	Exhaust bumper	□	1	57	Main bit guide	--	1
6	O-ring	□	1	58	Connector pin	--	1
7	Valve guide	--	1	59	Quick release cover	--	1
8	O-ring	□◆	1	60	Bolt	--	1
9	Spring	--	1	61	Washer	--	1
10	Valve piston	◆	1	62	Release trigger	--	1
11	O-ring	□◆	1	63	Ring	--	1
12	O-ring	□◆	1	64	Spring	--	1
13	O-ring	□◆	1	65	Secondary bit guide	--	1
14	O-ring	□	1	66	Spring pin	--	1
15	Head for driver blade	●	1	67	Bolt	--	1
16	Pin	●	1	68	Magazine cover	--	1
17	Driver blade	●	1	69	Pusher attachment	▲	1
18	Press ring	--	1	70	Bolt	▲	1
19	O-ring	□	1	71	Spring	--	1
20	O-ring	--	1	72	Pusher attachment	▲	1
21	Cylinder	--	1	73	Pusher	▲	1
22	Main piston stop	--	1	74	Bolt	--	1
23	Seal	□	1	75	Washer	--	1
24	Body housing	--	1	76	Magazine guide board	--	1
25	Plastic driver guide	--	1	77	Steel plate	--	1
26-1	Front plastic cover	--	1	78	Contact arm cover	--	1
26-2	Bumpers	--	2	79	O-ring	--	1
27	Washer	□■	1	80	Key button	--	1
28	Trigger valve cage	--	1	81	Key	--	1
29	Spring	--	1	82	Nut	--	1
30	O-ring	□■	2	83	Washer	--	1
31	Trigger valve stem	--	1	84	Pawl of feeder	--	1
32	Air switch cover	--	1	85	Shaft	--	1
33	O-ring	□■	1	86	Spring	--	1
34	Trigger spring	▼	1	87	Bolt	--	1
35	Secondary trigger	▼	1	88	Stopper	--	1
36	Spring pin	▼	1	89	Bolt	--	2
37	Main trigger	▼	1	90	Stopper attachment	--	1
38	Button	▼	1	91	O-ring	□	1
39	O-ring	□▼■	1	92	Scaleboard	--	1
40	Contact arm guard	--	1	93	O-ring	●□	1
41	Spring	--	1	94	Main piston	●	1
42	E-ring	--	1	95	Polydome decal	--	2
43	Upper contact arm	--	1	96 ☆	Warning decal (not shown)	DK794600AV	1
44	Adjustable reel	--	1	97 ☆	Specifications label (not shown)	DK794800AV	1
45	Bolt	--	1	REPLACEMENT PARTS KITS			
46	Contact arm	--	1	▲	Pusher assembly	SKN05700AV	
47	Rear body cap	--	1	■	Trigger valve o-ring kit	SKN00200AV	
48	O-ring	--	1	●	Driver kit	SKN05800AV	
49	Bolt	--	1	◆	Balance valve assembly	SKN00400AV	
50	Washer	--	3	▼	Trigger assembly	SKN01300AV	
51	Rubber grip	--	1	□	Complete o-ring replacement kit	SKN06000AV	
52	Bolt	--	1	☆	Item not shown		

Pour Pièces de Rechange ou assistance technique, appeler 1-800-543-6400

S'il vous plaît fournir l'information suivante:

- Numéro de Modèle
- Numéro de série (si présent)
- Description et numéro de la pièce

Adresser toute correspondance à:

Attn: Customer Service
100 Production Drive
Harrison, OH 45030 U.S.A.

N° de Réf.	Description	N° de Pièce	Qté.	N° de Réf.	Description	N° de Pièce	Qté.
1	Couvercle d'échappement	--	1	53	Couvercle de plastique	--	1
2	Boulon	--	4	54	Guide de foret principal supérieur	--	1
3	Rondelle	--	4	55	Boulon	--	2
4	Capuchon du corps	--	1	56	Joint torique	--	1
5	Butoir d'échappement	□	1	57	Guide de foret principal	--	1
6	Joint torique	□	1	58	Goupille de connecteur	--	1
7	Guide de soupape	--	1	59	Couvercle de dégagement rapide	--	1
8	Joint torique	□◆	1	60	Boulon	--	1
9	Ressort	--	1	61	Rondelle	--	1
10	Piston de soupape	◆	1	62	Gâchette de dégagement	--	1
11	Joint torique	□◆	1	63	Bague	--	1
12	Joint torique	□◆	1	64	Ressort	--	1
13	Joint torique	□◆	1	65	Guide de foret secondaire	--	1
14	Joint torique	□	1	66	Goupille à ressort	--	1
15	Tête de lame d'entraînement	●	1	67	Boulon	--	1
16	Goupille	●	1	68	Couvercle de chargeur	--	1
17	Lame d'entraînement	●	1	69	Accessoire poussoir	▲	1
18	Anneau emmanché	--	1	70	Boulon	▲	1
19	Joint torique	□	1	71	Ressort	--	1
20	Joint torique	--	1	72	Accessoire poussoir	▲	1
21	Cylindre	--	1	73	Poussoir	▲	1
22	Butée de piston principale	--	1	74	Boulon	--	1
23	Joint	□	1	75	Rondelle	--	1
24	Bâti du moteur	--	1	76	Plateau du guide de chargeur	--	1
25	Guide d'entraînement de plastique	--	1	77	Plaque d'acier	--	1
26-1	Couvercle avant de plastique	--	1	78	Couvercle de bras contact	--	1
26-2	Bumpers	--	2	79	Joint torique	--	1
27	Rondelle	□■	1	80	Bouton de vis de réglage	--	1
28	Lanterne de soupape de gâchette	--	1	81	Clé	--	1
29	Ressort	--	1	82	Écrou	--	1
30	Joint torique	□■	2	83	Rondelle	--	1
31	Tige de soupape de gâchette	--	1	84	Cliquet du distributeur	--	1
32	Couvercle d'interrupteur de débit d'air	--	1	85	Arbre	--	1
33	Joint torique	□■	1	86	Ressort	--	1
34	Ressort de gâchette	▼	1	87	Boulon	--	1
35	Gâchette secondaire	▼	1	88	Butoir	--	1
36	Goupille à ressort	▼	1	89	Boulon	--	2
37	Gâchette principale	▼	1	90	Accessoire d'obturation	--	1
38	Bouton	▼	1	91	Joint torique	□	1
39	Joint torique	□▼■	1	92	Échelle	--	1
40	Protecteur de bras de contact	--	1	93	Joint torique	●□	1
41	Ressort	--	1	94	Piston principale	●	1
42	Bague en E	--	1	95	Décal de polydôme	--	2
43	Bras de contact supérieur	--	1	96 ☆	Décal d'avertissement	DK794700AV	1
44	Dévidoir réglable	--	1	97 ☆	Étiquette de spécifications	DK794900AV	1
45	Boulon	--	1	TROUSSES DE PIÈCES DE RECHANGE			
46	Bras de contact	--	1	▲	Poussoir équipé	SKN05700AV	
47	Capuchon du corps arrière	--	1	■	Trousse de joint torique de soupape de gâchette	SKN00200AV	
48	Joint torique	--	1	●	Trousse d'entraînement	SKN05800AV	
49	Boulon	--	1	◆	Montage de soupape d'équilibrage	SKN00400AV	
50	Rondelle	--	3	▼	Gâchette équipée	SKN01300AV	
51	Prise de caoutchouc	--	1	□	Nécessaire de rechange complet de joints toriques	SKN06000AV	
52	Boulon	--	1	☆	Poussoir équipé		