

Para Ordenar Repuestos o Asistencia Técnica, Sirvase Llamar al Distribuidor Más Cercano a Su Domicilio

Sírvase darnos la siguiente información:

- Número del modelo
- Código impreso
- Descripción y número del repuesto según la lista de repuestos

Dirija toda la correspondencia a:

Campbell Hausfeld
 Attn: Customer Service
 100 Production Drive
 Harrison, OH 45030 U.S.A.

No. de Ref.	Descripción	Número del Repuesto	Ctd.
1	Cubierta del orificio de salida	No disponible	1
2	Perno	No disponible	4
3	Arandela	No disponible	4
4	Cubierta del cuerpo	No disponible	1
5	Topo del orificio de salida	□	1
6	Anillo en O	□	1
7	Guía de la válvula	□	1
8	Anillo en O	□	1
9	Resorte	◆	1
10	Pistón de la válvula	◆	1
11	Anillo en O	◆	1
12	Anillo en O	◆	1
13	Anillo en O	◆	1
14	Anillo en O	□	1
15	Cabeza para la paleta de impulsión	●	1
16	Pasador	●	1
17	Paleta de impulsión	●	1
18	Anillo de presión	□	1
19	Anillo en O	□	1
20	Anillo en O	□	1
21	Cilindro	□	1
22	Topo del pistón principal	□	1
23	Sello	□	1
24	Caja del cuerpo	□	1
25	Guía de impulsión plástica	□	1
26-1	Cubierta plástica frontal	□	1
26-2	Bumpers	□	2
27	Arandela	□	1
28	Separador de la válvula del gatillo	□	1
29	Resorte	□	1
30	Anillo en O	□	2
31	Vástago de la válvula del gatillo	□	1
32	Cubierta del interruptor neumático	□	1
33	Anillo en O	□	1
34	Resorte del gatillo	□	1
35	Gatillo secundario	□	1
36	Pasador de resorte	□	1
37	Gatillo principal	□	1
38	Botón	□	1
39	Anillo en O	□	1
40	Protección del brazo de contacto	□	1
41	Resorte	□	1
42	Bague en E	□	1
43	Brazo de contacto superior	□	1
44	Carrete ajustable	□	1
45	Perno	□	1
46	Brazo de contacto	□	1
47	Cubierta de protección	□	1
48	Tapa trasera del cuerpo	□	1
49	Anillo en O	□	1
50	Perno	□	1
51	Arandela	□	3
52	Mango de goma	□	1
53	Perno	□	1

No. de Ref.	Descripción	Número del Repuesto	Ctd.
54	Cubierta plástica	No disponible	1
55	Guía de la broca principal superior	No disponible	1
56	Perno	No disponible	2
57	Anillo en O	No disponible	1
58	Guía de la broca principal	No disponible	1
59	Pasador del conector	No disponible	1
60	Cubierta de liberación rápida	No disponible	1
61	Perno	No disponible	1
62	Arandela	No disponible	1
63	Relevador del gatillo	No disponible	1
64	Anillo	No disponible	1
65	Resorte	No disponible	1
66	Guía de la broca secundaria	No disponible	1
67	Pasador de resorte	No disponible	1
68	Perno	No disponible	1
69	Cubierta del cargador	No disponible	1
70	Accesorio de impulsión	▲	1
71	Perno	▲	1
72	Resorte	▲	1
73	Accesorio de impulsión	▲	1
74	Impulsor	▲	1
75	Perno	No disponible	1
76	Arandela	No disponible	1
77	Placa guía del cargador	No disponible	1
78	Placa de acero	No disponible	1
79	Cubierta del brazo de contacto	No disponible	1
80	Anillo en O	No disponible	1
81	Botón de llave	No disponible	1
82	llave	No disponible	1
83	Tuerca	No disponible	1
84	Arandela	No disponible	1
85	Fiador del alimentador	No disponible	1
86	Eje	No disponible	1
87	Resorte	No disponible	1
88	Perno	No disponible	1
89	Topo	No disponible	1
90	Perno	No disponible	2
91	Accesorio de retención	□	1
92	Anillo en O	□	1
93	Plaqueta	No disponible	1
94	Anillo en O	□	1
95	Pistón principal	●	1
96	Bague en E	●	2
97	Brazo de contacto superior	●	1
98	Carrete ajustable	●	1
99	Perno	●	1
100	Brazo de contacto	●	1
101	Cubierta de protección	●	1
102	Tapa trasera del cuerpo	●	1
103	Anillo en O	●	1
104	Perno	●	3
105	Arandela	●	1
106	Mango de goma	●	1
107	Perno	●	1

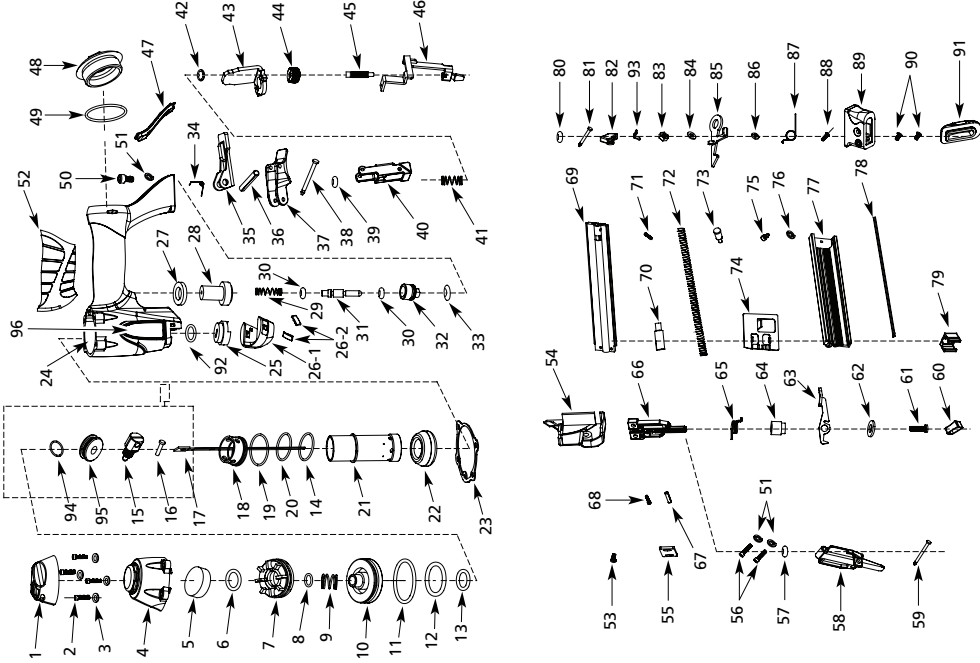
JUEGOS DE PIEZAS DE REPUESTO
 ▲ Ensamblaje del disparador SKN05700AV
 ● Juego de anillos en O de la válvula SKN00200AV
 ◆ Juego del impulsor SKN05800AV
 ◆ Juego de válvula de equilibrio SKN00400AV
 ◆ Ensamblaje del gatillo SKN01300AV
 □ Juego completo de anillos en O de repuestos SKN06000AV



Brad Nailer

**Cloueuse à clous sans tête
 Clavadora para acabado**

Replacement Parts Manual
 Manuel de pièces de rechange
 Lista de Repuestos



For parts, product & service information visit www.chpower.com

For Replacement Parts or Technical Assistance, call 1-800-543-6400

Please provide following information:

- Model number
- Serial number (if any)
- Part description and number as shown in parts list

Address any correspondence to:

Campbell Hausfeld
Attn: Customer Service
100 Production Drive
Harrison, OH 45030 U.S.A.

Ref. No.	Description	Part Number	Qty.
1	Exhaust cover	N/A	1
2	Bolt	N/A	4
3	Washer	N/A	4
4	Body cap	N/A	1
5	Exhaust bumper	□	1
6	O-ring	□	1
7	Valve guide	N/A	1
8	O-ring	□◆	1
9	Spring	N/A	1
10	Valve piston	◆	1
11	O-ring	□◆	1
12	O-ring	□◆	1
13	O-ring	□◆	1
14	O-ring	□	1
15	Head for driver blade	●	1
16	Pin	●	1
17	Driver blade	●	1
18	Press ring	N/A	1
19	O-ring	□	1
20	O-ring	N/A	1
21	Cylinder	N/A	1
22	Main piston stop	N/A	1
23	Seal	□	1
24	Body housing	N/A	1
25	Plastic driver guide	N/A	1
26-1	Front plastic cover	N/A	1
26-2	Bumpers	N/A	2
27	Washer	□■	1
28	Trigger valve cage	N/A	1
29	Spring	N/A	1
30	O-ring	□■	2
31	Trigger valve stem	N/A	1
32	Air switch cover	N/A	1
33	O-ring	□■	1
34	Trigger spring	▼	1
35	Secondary trigger	▼	1
36	Spring pin	▼	1
37	Main trigger	▼	1
38	Button	▼	1
39	O-ring	□■	1
40	Contact arm guard	N/A	1
41	Spring	N/A	1
42	E-ring	N/A	1
43	Upper contact arm	N/A	1
44	Adjustable reel	N/A	1
45	Bolt	N/A	1
46	Contact arm	N/A	1
47	Guard cover	N/A	1
48	Rear body cap	N/A	1
49	O-ring	N/A	1
50	Bolt	N/A	1
51	Washer	N/A	3
52	Rubber grip	N/A	1
53	Bolt	N/A	1

Ref. No.	Description	Part Number	Qty.
54	Plastic cover	N/A	1
55	Upper main bit guide	N/A	1
56	Bolt	N/A	2
57	O-ring	N/A	1
58	Main bit guide	N/A	1
59	Connector pin	N/A	1
60	Quick release cover	N/A	1
61	Bolt	N/A	1
62	Washer	N/A	1
63	Release trigger	N/A	1
64	Ring	N/A	1
65	Spring	N/A	1
66	Secondary bit guide	N/A	1
67	Spring pin	N/A	1
68	Bolt	N/A	1
69	Magazine cover	N/A	1
70	Pusher attachment	▲	1
71	Bolt	▲	1
72	Spring	N/A	1
73	Pusher attachment	▲	1
74	Pusher	▲	1
75	Bolt	N/A	1
76	Washer	N/A	1
77	Magazine guide board	N/A	1
78	Steel plate	N/A	1
79	Contact arm cover	N/A	1
80	O-ring	N/A	1
81	Key button	N/A	1
82	Key	N/A	1
83	Nut	N/A	1
84	Washer	N/A	1
85	Pawl or feeder	N/A	1
86	Shaft	N/A	1
87	Spring	N/A	1
88	Bolt	N/A	1
89	Stopper	N/A	1
90	Bolt	N/A	2
91	Stopper attachment	N/A	1
92	O-ring	□	1
93	Scaleboard	N/A	1
94	O-ring	□	1
95	Main piston	●	1
96	Polydome decal	N/A	2
--	Warning decal	DK794600AV	1
--	Specifications label	DK794800AV	1
REPLACEMENT PARTS KITS			
▲	Pusher assembly	SKN05700AV	
■	Trigger valve o-ring kit	SKN00200AV	
●	Driver kit	SKN05800AV	
◆	Balance valve assembly	SKN04000AV	
▼	Trigger assembly	SKN01300AV	
□	Complete o-ring replacement kit	SKN06000AV	

Pour Pièces de Rechange ou assistance technique, appeler 1-800-543-6400

S'il vous plaît fournir l'information suivante:

- Numéro de Modèle
- Numéro de série (si présent)
- Description et numéro de la pièce

Adresser toute correspondance à:

Campbell Hausfeld
Attn: Customer Service
100 Production Drive
Harrison, OH 45030 U.S.A.

N° de Réf.	Description	N° de Pièce	Qté.
1	Couvercle d'échappement	Pas disponible	1
2	Boulon	Pas disponible	4
3	Rondelle	Pas disponible	4
4	Capuchon du corps	Pas disponible	1
5	Butoir d'échappement	□	1
6	Joint torique	□	1
7	Guide de soupape	Pas disponible	1
8	Joint torique	□◆	1
9	Ressort	Pas disponible	1
10	Piston de soupape	◆	1
11	Joint torique	□◆	1
12	Joint torique	□◆	1
13	Joint torique	□◆	1
14	Joint torique	□	1
15	Tête de lame d'entraînement	●	1
16	Goupille	●	1
17	Lame d'entraînement	▲	1
18	Anneau emmanché	Pas disponible	1
19	Joint torique	□	1
20	Joint torique	Pas disponible	1
21	Cylindre	Pas disponible	1
22	Butée de piston principale	Pas disponible	1
23	Joint	□	1
24	Bâti du moteur	Pas disponible	1
25	Guide d'entraînement de plastique	Pas disponible	1
26-1	Couvercle avant de plastique	Pas disponible	1
26-2	Bumpers	□■	2
27	Rondelle	□■	1
28	Lanterne de soupape de gâchette	Pas disponible	1
29	Ressort	Pas disponible	1
30	Joint torique	□■	2
31	Tige de soupape de gâchette	Pas disponible	1
32	Couvercle d'interrupteur de débit d'air	Pas disponible	1
33	Joint torique	□■	1
34	Ressort de gâchette	▼	1
35	Gâchette secondaire	▼	1
36	Goupille à ressort	▼	1
37	Gâchette principale	▼	1
38	Bouton	▼	1
39	Joint torique	□■	1
40	Protecteur de bras de contact	□■	1
41	Ressort	Pas disponible	1
42	Bague en E	Pas disponible	1
43	Bras de contact supérieur	Pas disponible	1
44	Devidoir réglable	Pas disponible	1
45	Boulon	Pas disponible	1
46	Bras de contact	Pas disponible	1
47	Couvercle protecteur	Pas disponible	1
48	Capuchon du corps arrière	Pas disponible	1
49	Joint torique	Pas disponible	1
50	Boulon	Pas disponible	1
51	Rondelle	Pas disponible	3
52	Prise de caoutchouc	Pas disponible	1
53	Boulon	Pas disponible	1

N° de Réf.	Description	N° de Pièce	Qté.
54	Couvercle de plastique	Pas disponible	1
55	Guide de foret principal supérieur	Pas disponible	1
56	Boulon	Pas disponible	2
57	Joint torique	Pas disponible	1
58	Guide de foret principal	Pas disponible	1
59	Goupille de connecteur	Pas disponible	1
60	Couvercle de dégagement rapide	Pas disponible	1
61	Boulon	Pas disponible	1
62	Rondelle	Pas disponible	1
63	Gâchette de dégagement	Pas disponible	1
64	Bague	Pas disponible	1
65	Ressort	Pas disponible	1
66	Guide de foret secondaire	Pas disponible	1
67	Goupille à ressort	Pas disponible	1
68	Boulon	Pas disponible	1
69	Couvercle de chargeur	Pas disponible	1
70	Accessoire poussoir	▲	1
71	Boulon	▲	1
72	Ressort	Pas disponible	1
73	Accessoire poussoir	▲	1
74	Poussoir	▲	1
75	Boulon	Pas disponible	1
76	Rondelle	Pas disponible	1
77	Plateau du guide de chargeur	Pas disponible	1
78	Plaque d'acier	Pas disponible	1
79	Couvercle de bras contact	Pas disponible	1
80	Joint torique	Pas disponible	1
81	Bouton de vis de réglage	Pas disponible	1
82	Cle	Pas disponible	1
83	Erou	Pas disponible	1
84	Rondelle	Pas disponible	1
85	Cliquet du distributeur	Pas disponible	1
86	Arbre	Pas disponible	1
87	Ressort	Pas disponible	1
88	Boulon	Pas disponible	1
89	Butoir	Pas disponible	1
90	Boulon	Pas disponible	2
91	Accessoire d'obturateur	Pas disponible	1
92	Joint torique	□	1
93	Echelle	Pas disponible	1
94	Joint torique	●□	1
95	Piston principale	●	1
96	Décal de polydôme	Pas disponible	2
--	Décal d'avertissement	DK794700AV	1
--	Étiquette de spécifications	DK794900AV	1
TROUSSES DE PIÈCES DE RECHANGE			
▲	Poussoir équipé	SKN05700AV	
■	Trousse de joint torique de soupape de gâchette	SKN00200AV	
●	Trousse d'entraînement	SKN05800AV	
◆	Montage de soupape d'équilibrage	SKN04000AV	
▼	Gâchette équipée	SKN01300AV	
□	Nécessaire de rechange complet de joints toriques	SKN06000AV	