

Para Ordenar Repuestos o Asistencia Técnica, Sírvase Llamar al Distribuidor Más Cercano a Su Domicilio

Sírvase darnos la siguiente información:

- Número del modelo
- Código impreso
- Descripción y número del repuesto según la lista de repuestos

Dirija toda la correspondencia a:

Campbell Hausfeld
Attn: Customer Service
100 Production Drive
Harrison, OH 45030 U.S.A.

No. de Ref.	Descripción	Número del Repuesto	Ctd.
1	Cubierta del orificio de salida	SV479100AV	1
2	Perno	SV479200AV	4
3	Arandela	SV479300AV	4
4	Cubierta del cuerpo	SV479400AV	1
5	Tope del orificio de salida	□	1
6	Anillo en O	□	1
7	Guía de la válvula	SV479700AV	1
8	Anillo en O	□	1
9	Resorte	SV479900AV	1
10	Pistón de la válvula	◆	1
11	Anillo en O	□	1
12	Anillo en O	□	1
13	Anillo en O	□	1
14	Anillo en O	□	1
15	Cabeza para la paleta de impulsión	●	1
16	Pasador	●	1
17	Paleta de impulsión	●	1
18	Anillo de presión	SV480800AV	1
19	Anillo en O	□	1
20	Anillo en O	SV481000AV	1
21	Cilindro	SV481100AV	1
22	Tope del pistón principal	SV481200AV	1
23	Sello	□	1
24	Caja del cuerpo	SV489000AV	1
25	Guía de impulsión plástica	SV481500AV	1
26-1	Cubierta plástica frontal	SV489100AV	1
26-2	Bumpers	SV488900AV	2
27	Arandela	□	1
28	Separador de la válvula del gatillo	SV481800AV	1
29	Resorte	SV481900AV	1
30	Anillo en O	□	2
31	Vástago de la válvula del gatillo	SV482100AV	1
32	Cubierta del interruptor neumático	SV482200AV	1
33	Anillo en O	□	1
34	Resorte del gatillo	▼	1
35	Gatillo secundario	▼	1
36	Pasador de resorte	▼	1
37	Gatillo principal	▼	1
38	Botón	▼	1
39	Anillo en O	□	1
40	Protección del brazo de contacto	SV483000AV	1
41	Resorte	SV483100AV	1
42	Bague en E	SV483200AV	1
43	Brazo de contacto superior	SV483300AV	1
44	Carrete ajustable	SV483400AV	1
45	Perno	SV483600AV	1
46	Brazo de contacto	SV483700AV	1
47	Cubierta de protección	SV483800AV	1
48	Tapa trasera del cuerpo	SV489200AV	1
49	Anillo en O	SV484000AV	1
50	Perno	SV484100AV	1
51	Arandela	SV484200AV	3
52	Mango de goma	SV484300AV	1
53	Perno	SV484400AV	1

No. de Ref.	Descripción	Número del Repuesto	Ctd.
54	Cubierta plástica	SV484500AV	1
55	Guía de la broca principal superior	SV484600AV	1
56	Perno	SV484700AV	2
57	Anillo en O	SV484800AV	1
58	Guía de la broca principal	SV484900AV	1
59	Pasador del conector	SV485000AV	1
60	Cubierta de liberación rápida	SV485100AV	1
61	Perno	SV485200AV	1
62	Arandela	SV485300AV	1
63	Relevador del gatillo	SV485400AV	1
64	Anillo	SV485500AV	1
65	Resorte	SV485600AV	1
66	Guía de la broca secundaria	SV485700AV	1
67	Pasador de resorte	SV485800AV	1
68	Perno	SV485900AV	1
69	Cubierta del cargador	SV486000AV	1
70	Accesorio de impulsión	▲	1
71	Perno	▲	1
72	Resorte	SV486300AV	1
73	Accesorio de impulsión	▲	1
74	Impulsor	▲	1
75	Perno	SV486600AV	1
76	Arandela	SV486700AV	1
77	Placa guía del cargador	SV486800AV	1
78	Placa de acero	SV486900AV	1
79	Cubierta del brazo de contacto	SV487000AV	1
80	Anillo en O	SV487100AV	1
81	Botón de llave	SV487200AV	1
82	llave	SV487300AV	1
83	Tuerca	SV487400AV	1
84	Arandela	SV487500AV	1
85	Fiador del alimentador	SV487600AV	1
86	Eje	SV487700AV	1
87	Resorte	SV487800AV	1
88	Perno	SV487900AV	1
89	Tope	SV488000AV	1
90	Perno	SV488100AV	2
91	Accesorio de retención	SV488200AV	1
92	Anillo en O	□	1
93	Plaqueta	SV488400AV	1
94	Anillo en O	●	1
95	Pistón principal	●	1
96	Etiqueta adhesiva Polydome	SV488800AV	2

JUEGOS DE PIEZAS DE REPUESTO

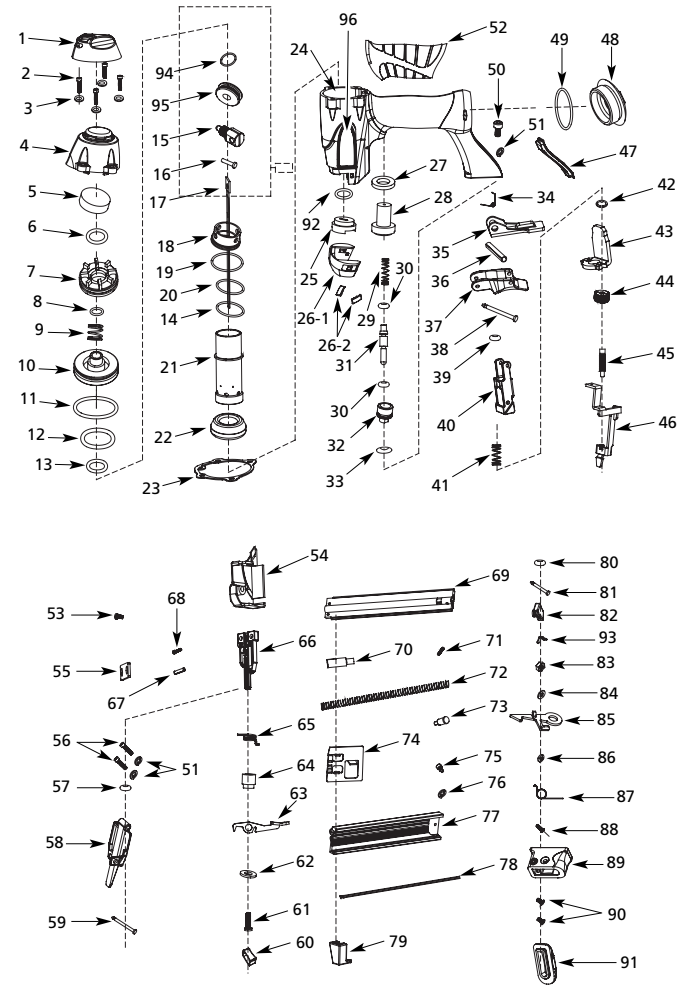
- ▲ Ensamblaje del disparador SKN00100AV
- Juego de anillos en o de la válvula del gatillo SKN00200AV
- Juego del impulsor SKN00700AV
- ◆ Ensamble de válvula de equilibrio SKN00400AV
- ▼ Ensamblaje del gatillo SKN00500AV
- Juego completo de anillos en O de repuestos SKN00800AV



**Brad Nailer
Cloueuse à clous sans tête
Clavadora para acabado**

Replacement Parts Manual
Manuel de pièces de rechange
Lista de Repuestos

CHN10100



For Replacement Parts or Technical Assistance, call 1-800-543-6400

Please provide following information:

- Model number
- Serial number (if any)
- Part description and number as shown in parts list

Address any correspondence to:

Campbell Hausfeld
Attn: Customer Service
100 Production Drive
Harrison, OH 45030 U.S.A.

Ref. No.	Description	Part Number	Qty.
1	Exhaust cover	SV479100AV	1
2	Bolt	SV479200AV	4
3	Washer	SV479300AV	4
4	Body cap	SV479400AV	1
5	Exhaust bumper	□	1
6	O-ring	□	1
7	Valve guide	SV479700AV	1
8	O-ring	□◆	1
9	Spring	SV479900AV	1
10	Valve piston	◆	1
11	O-ring	□◆	1
12	O-ring	□◆	1
13	O-ring	□◆	1
14	O-ring	□	1
15	Head for driver blade	●	1
16	Pin	●	1
17	Driver blade	●	1
18	Press ring	SV480800AV	1
19	O-ring	□	1
20	O-ring	SV481000AV	1
21	Cylinder	SV481100AV	1
22	Main piston stop	SV481200AV	1
23	Seal	□	1
24	Body housing	SV489000AV	1
25	Plastic driver guide	SV481500AV	1
26-1	Front plastic cover	SV489100AV	1
26-2	Bumpers	SV488900AV	2
27	Washer	□■	1
28	Trigger valve cage	SV481800AV	1
29	Spring	SV481900AV	1
30	O-ring	□■	2
31	Trigger valve stem	SV482100AV	1
32	Air switch cover	SV482200AV	1
33	O-ring	□■	1
34	Trigger spring	▼	1
35	Secondary trigger	▼	1
36	Spring pin	▼	1
37	Main trigger	▼	1
38	Button	▼	1
39	O-ring	□▼■	1
40	Contact arm guard	SV483000AV	1
41	Spring	SV483100AV	1
42	E-ring	SV483200AV	1
43	Upper contact arm	SV483300AV	1
44	Adjustable reel	SV483400AV	1
45	Bolt	SV483600AV	1
46	Contact arm	SV483700AV	1
47	Guard cover	SV483800AV	1
48	Rear body cap	SV489200AV	1
49	O-ring	SV484000AV	1
50	Bolt	SV484100AV	1
51	Washer	SV484200AV	3
52	Rubber grip	SV484300AV	1
53	Bolt	SV484400AV	1

Ref. No.	Description	Part Number	Qty.
54	Plastic cover	SV484500AV	1
55	Upper main bit guide	SV484600AV	1
56	Bolt	SV484700AV	2
57	O-ring	SV484800AV	1
58	Main bit guide	SV484900AV	1
59	Connector pin	SV485000AV	1
60	Quick release cover	SV485100AV	1
61	Bolt	SV485200AV	1
62	Washer	SV485300AV	1
63	Release trigger	SV485400AV	1
64	Ring	SV485500AV	1
65	Spring	SV485600AV	1
66	Secondary bit guide	SV485700AV	1
67	Spring pin	SV485800AV	1
68	Bolt	SV485900AV	1
69	Magazine cover	SV486000AV	1
70	Pusher attachment	▲	1
71	Bolt	▲	1
72	Spring	SV486300AV	1
73	Pusher attachment	▲	1
74	Pusher	▲	1
75	Bolt	SV486600AV	1
76	Washer	SV486700AV	1
77	Magazine guide board	SV486800AV	1
78	Steel plate	SV486900AV	1
79	Contact arm cover	SV487000AV	1
80	O-ring	SV487100AV	1
81	Key button	SV487200AV	1
82	Key	SV487300AV	1
83	Nut	SV487400AV	1
84	Washer	SV487500AV	1
85	Pawl of feeder	SV487600AV	1
86	Shaft	SV487700AV	1
87	Spring	SV487800AV	1
88	Bolt	SV487900AV	1
89	Stopper	SV488000AV	1
90	Bolt	SV488100AV	2
91	Stopper attachment	SV488200AV	1
92	O-ring	□	1
93	Scaleboard	SV488400AV	1
94	O-ring	●□	1
95	Main piston	●	1
96	Polydome decal	SV488800AV	2

REPLACEMENT PARTS KITS

▲	Pusher assembly	SKN00100AV
■	Trigger valve o-ring kit	SKN00200AV
●	Driver kit	SKN00700AV
◆	Balance valve assembly	SKN00400AV
▼	Trigger assembly	SKN00500AV
□	Complete o-ring replacement kit	SKN00800AV

Pour Pièces de Rechange ou assistance technique, appeler 1-800-543-6400

S'il vous plaît fournir l'information suivante:

- Numéro de Modèle
- Numéro de série (si présent)
- Description et numéro de la pièce

Adresser toute correspondance à

Campbell Hausfeld
Attn: Customer Service
100 Production Drive
Harrison, OH 45030 U.S.A.

N° de Réf.	Description	N° de Pièce	Qté.
1	Couvercle d'échappement	SV479100AV	1
2	Boulon	SV479200AV	4
3	Rondelle	SV479300AV	4
4	Capuchon du corps	SV479400AV	1
5	Butoir d'échappement	□	1
6	Joint torique	□	1
7	Guide de soupape	SV479700AV	1
8	Joint torique	□◆	1
9	Ressort	SV479900AV	1
10	Piston de soupape	◆	1
11	Joint torique	□◆	1
12	Joint torique	□◆	1
13	Joint torique	□◆	1
14	Joint torique	□	1
15	Tête de lame d'entraînement	●	1
16	Goupille	●	1
17	Lame d'entraînement	●	1
18	Anneau emmanché	SV480800AV	1
19	Joint torique	□	1
20	Joint torique	SV481000AV	1
21	Cylindre	SV481100AV	1
22	Butée de piston principale	SV481200AV	1
23	Joint	□	1
24	Bâti du moteur	SV489000AV	1
25	Guide d'entraînement de plastique	SV481500AV	1
26-1	Couvercle avant de plastique	SV489100AV	1
26-2	Bumpers	SV488900AV	2
27	Rondelle	□■	1
28	Lanterne de soupape de gâchette	SV481800AV	1
29	Ressort	SV481900AV	1
30	Joint torique	□■	2
31	Tige de soupape de gâchette	SV482100AV	1
32	Couvercle d'interrupteur de débit d'air	SV482200AV	1
33	Joint torique	□■	1
34	Ressort de gâchette	▼	1
35	Gâchette secondaire	▼	1
36	Goupille à ressort	▼	1
37	Gâchette principale	▼	1
38	Bouton	▼	1
39	Joint torique	□▼■	1
40	Protecteur de bras de contact	SV483000AV	1
41	Ressort	SV483100AV	1
42	Bague en E	SV483200AV	1
43	Bras de contact supérieur	SV483300AV	1
44	Dévidoir réglable	SV483400AV	1
45	Boulon	SV483600AV	1
46	Bras de contact	SV483700AV	1
47	Couvercle protecteur	SV483800AV	1
48	Capuchon du corps arrière	SV489200AV	1
49	Joint torique	SV484000AV	1
50	Boulon	SV484100AV	1
51	Rondelle	SV484200AV	3
52	Prise de caoutchouc	SV484300AV	1
53	Boulon	SV484400AV	1

N° de Réf.	Description	N° de Pièce	Qté.
54	Couvercle de plastique	SV484500AV	1
55	Guide de foret principal supérieur	SV484600AV	1
56	Boulon	SV484700AV	2
57	Joint torique	SV484800AV	1
58	Guide de foret principal	SV484900AV	1
59	Goupille de connecteur	SV485000AV	1
60	Couvercle de dégagement rapide	SV485100AV	1
61	Boulon	SV485200AV	1
62	Rondelle	SV485300AV	1
63	Gâchette de dégagement	SV485400AV	1
64	Bague	SV485500AV	1
65	Ressort	SV485600AV	1
66	Guide de foret secondaire	SV485700AV	1
67	Goupille à ressort	SV485800AV	1
68	Boulon	SV485900AV	1
69	Couvercle de chargeur	SV486000AV	1
70	Accessoire poussoir	▲	1
71	Boulon	▲	1
72	Ressort	SV486300AV	1
73	Accessoire poussoir	▲	1
74	Poussoir	▲	1
75	Boulon	SV486600AV	1
76	Rondelle	SV486700AV	1
77	Plateau du guide de chargeur	SV486800AV	1
78	Plaque d'acier	SV486900AV	1
79	Couvercle de bras contact	SV487000AV	1
80	Joint torique	SV487100AV	1
81	Bouton de vis de réglage	SV487200AV	1
82	Clé	SV487300AV	1
83	Écrou	SV487400AV	1
84	Rondelle	SV487500AV	1
85	Cliquet du distributeur	SV487600AV	1
86	Arbre	SV487700AV	1
87	Ressort	SV487800AV	1
88	Boulon	SV487900AV	1
89	Butoir	SV488000AV	1
90	Boulon	SV488100AV	2
91	Accessoire d'obturateur	SV488200AV	1
92	Joint torique	□	1
93	Échelle	SV488400AV	1
94	Joint torique	●□	1
95	Piston principale	●	1
96	Décals de polydôme	SV488800AV	2

TROUSSES DE PIÈCES DE RECHANGE

▲	Poussoir équipé	SKN00100AV
■	Trousse de joint torique de soupape de gâchette	SKN00200AV
●	Trousse d'entraînement	SKN00700AV
◆	Montage de soupape d'équilibrage	SKN00400AV
▼	Gâchette équipée	SKN00500AV
□	Nécessaire de rechange complet de joints toriques	SKN00800AV