



# HVLP Gravity Feed Spray Gun

## Pistolet Vaporisateur à Alimentation par Gravité HVLP

### Pistola Pulverizadora HVLP Alimentada por Gravedad

#### Replacement Parts List

#### Liste de Pièces de Rechange

#### Lista de Repuestos

**HDS890**

#### Description

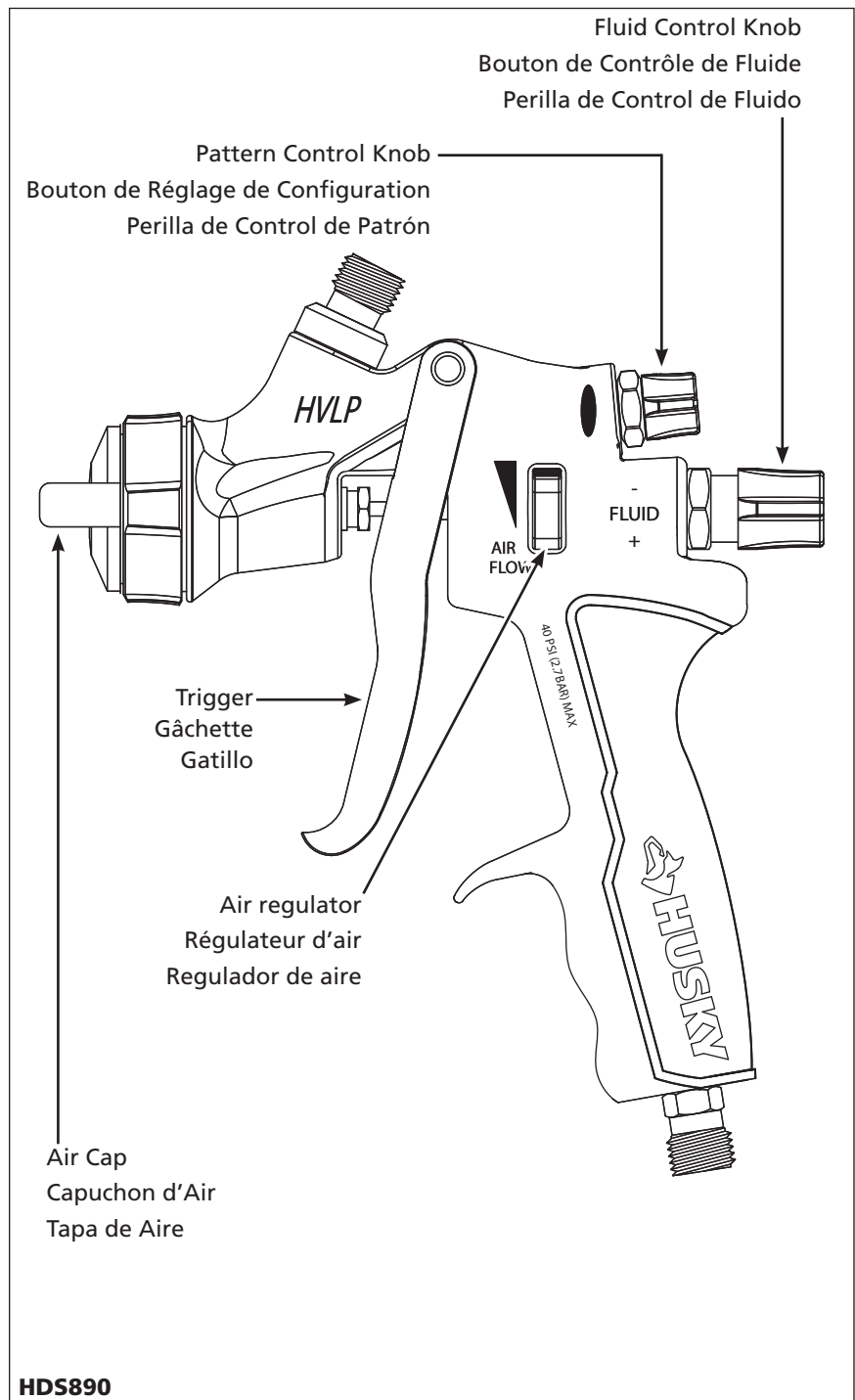
The HDS890 is a HVLP gravity feed spray gun designed to spray all light to medium viscosity materials. Enamels, lacquers, polyurethane, urethane top coats (including basecoat/clearcoat) and all primers can be applied. The spray gun has fluid, air, and pattern controls. This spray gun is supplied with 800 ml & 200 ml gravity feed cups.

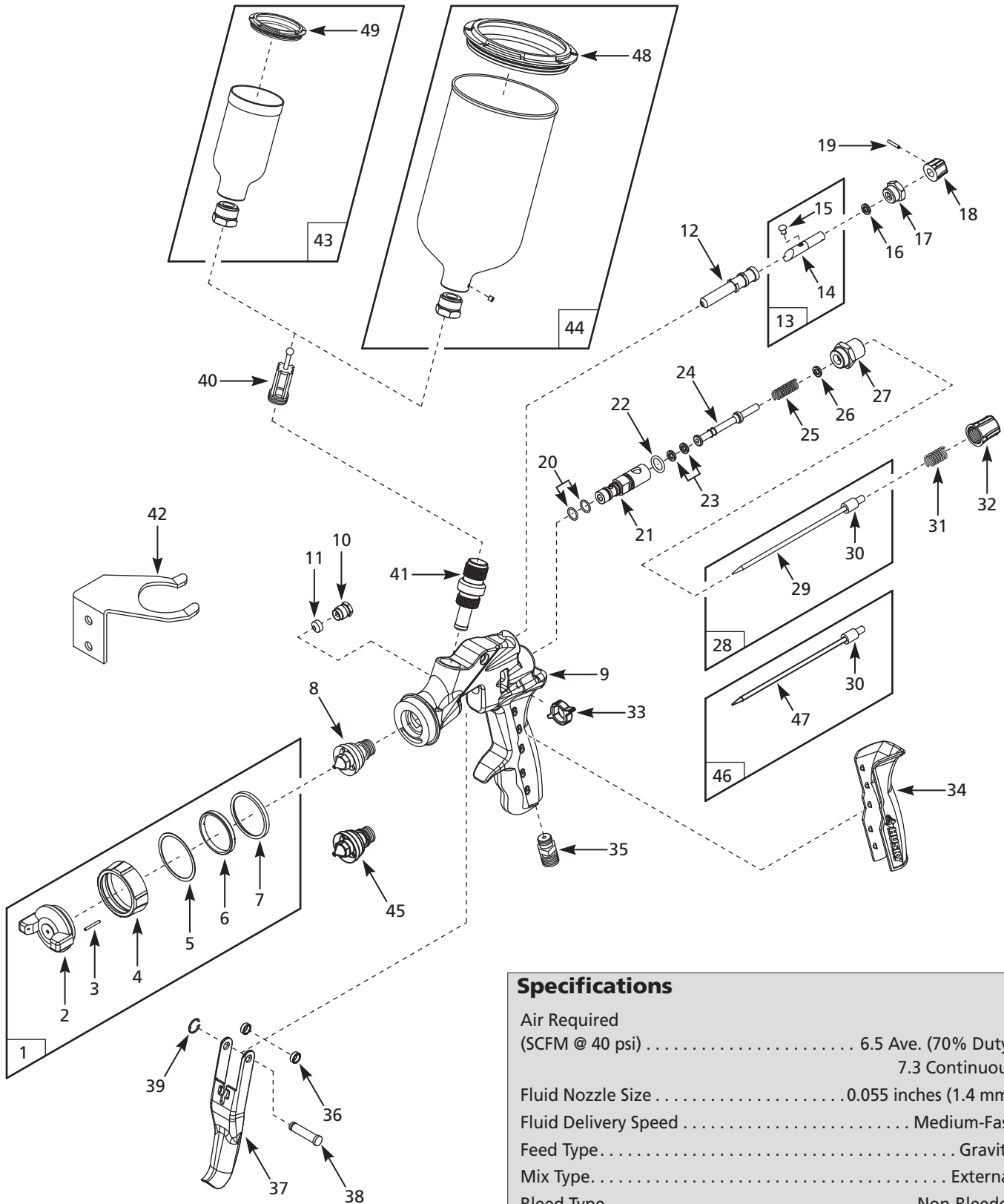
#### Description

Le HDS890 est un pistolet vaporisateur à alimentation par gravité HVLP conçu pour la pulvérisation de matériaux de viscosité légère à moyenne. Appliquez les émaux, les laques, le polyuréthane, les couches de finition uréthane (y compris couches de fondation/couche claire) et tous les apprêts. Le pistolet vaporisateur comporte des contrôles de fluide, air, et de configuration. Ce pistolet vaporisateur est fourni d'un godets à alimentation par gravité de 800 ml et 200 ml.

#### Descripción

El Modelo HDS890 es una pistola pulverizadora HVLP con sistema de alimentación de gravedad diseñada para aplicar todo tipo de materiales de viscosidad liviana o mediana. Puede utilizarla para aplicar esmaltes, lacas, poliuretanos, uretanos, capas principales de pintura (incluyendo bases/pinturas claras) y todo tipo de bases primarias. La pistola pulverizadora tiene perillas de control de fluído, aire, y patrón. La pistola pulverizadora se vende con un envases de 800 ml y 200 ml para pistolas pulverizadoras con sistema de alimentación de gravedad.





**Specifications**

Air Required	
(SCFM @ 40 psi) . . . . .	6.5 Ave. (70% Duty) 7.3 Continuous
Fluid Nozzle Size . . . . .	0.055 inches (1.4 mm)
Fluid Delivery Speed . . . . .	Medium-Fast
Feed Type . . . . .	Gravity
Mix Type . . . . .	External
Bleed Type . . . . .	Non-Bleeder
Max. HVLP Inlet Air Pressure . . . . .	40 psi
Max. Inlet Air Pressure . . . . .	80 psi
Pattern Size . . . . .	1.0 inch - 9.0 inch
Air Inlet . . . . .	1/4 NPS (M)
Fluid Nozzle Material . . . . .	Stainless Steel
Fluid Needle Material . . . . .	Stainless Steel

**For replacement parts or technical assistance,  
call 1-800-543-6400.**

Please provide following information:

- Model number
- Stamped-in code
- Part description and number as shown in parts list

Address any correspondence to:

Attn: Customer Service  
100 Production Drive  
Harrison, OH 45030 U.S.A.

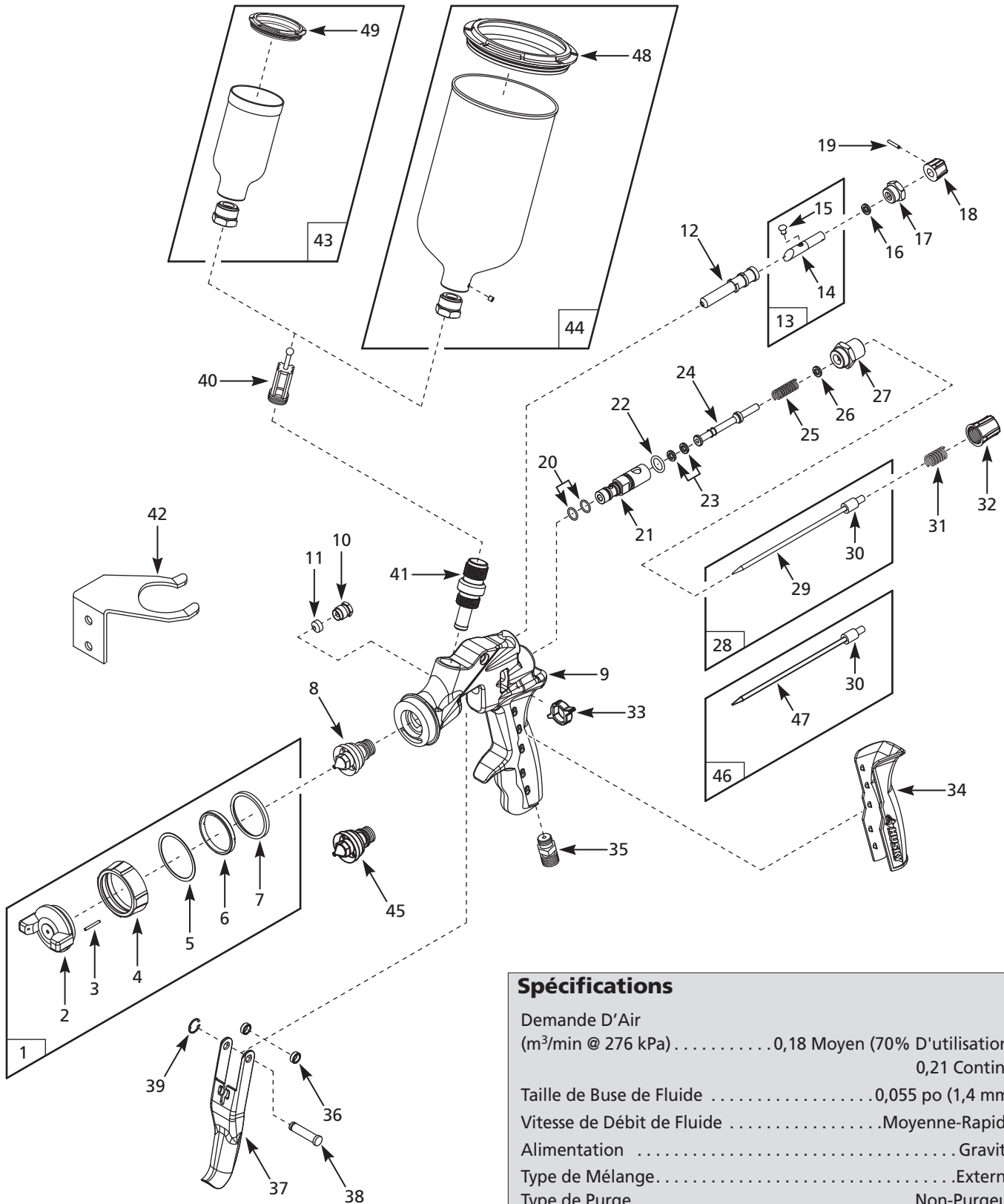
### Replacement Parts List

Ref. No.	Description	Part Number	Qty.
1	Air cap assembly	▼△○	1
2	Air cap	▼△○	1
3	Pin	▼△○	2
4	Lock ring	▼△○	2
5	Washer	▼◆△○	2
6	Retaining ring	▼△○	1
7	Head seal	▼◆△○	2
8	Fluid nozzle (1.4 mm)	△	1
9	Gun body	--	1
10	Fluid packing nut	◆	1
11	Fluid packing	◆	1
12	Pattern sleeve	▲	1
13	Pattern valve assembly	▲	1
14	Pattern valve	▲	1
15	Pattern valve stop	▲	1
16	O-ring, pattern bushing	▲	1
17	Pattern bushing	▲	1
18	Pattern control knob	▲	1
19	Spring pin	▲	1
20	O-ring	□	2
21	Air flow regulator	□	1
22	O-ring	□	1
23	O-ring	□	2
24	Air valve	□	1
25	Air valve spring	◆□	1
26	O-ring	●◆	1
27	Fluid control bushing	●◆	1
28	Fluid needle assembly (1.4 mm)	△	1
29	Fluid needle (1.4 mm)	△	1
30	Fluid needle stop	△○	1
31	Fluid needle spring	●◆	1
32	Fluid control knob	●	1
33	Air flow control knob	□	1
34	Molded grip assembly	--	1
35	Air inlet fitting	DH985900AV	1

Ref. No.	Description	Part Number	Qty.
36	Trigger bushing	■◆	2
37	Trigger	■	1
38	Trigger stud	■◆	1
39	E-ring	■◆	1
40	Paint filter	PH015800AV	1
41	Fluid inlet	--	1
42	Hanging hook	--	1
43	200 mL Cup assembly	DH2200B0AV	1
44	800 mL Cup assembly	DH2800B0AV	1
45	Fluid nozzle (1.2 mm)	○	1
46	Fluid needle assembly (1.2 mm)	○	1
47	Fluid needle (1.2 mm)	○	1
48	800 mL Lid	DH9873R0AV	1
49	200 mL Lid	DH9868R0AV	1

#### REPLACEMENT PARTS KITS

▲	Pattern control kit	DH991000AV
■	Trigger kit	DH993000AV
●	Fluid control kit	DH992000AV
◆	Gasket/rebuild kit	DH990000AV
▼	Air cap kit	DH990100AV
△	1.4 mm Nozzle kit	DH994000AV
□	Air valve kit	DH987600AV
○	1.2 mm Nozzle kit	DH989300AV
--	Not Available	



**Spécifications**

Demande D'Air (m <sup>3</sup> /min @ 276 kPa) .....	0,18 Moyen (70% D'utilisation) 0,21 Continu
Taille de Buse de Fluide .....	0,055 po (1,4 mm)
Vitesse de Débit de Fluide .....	Moyenne-Rapide
Alimentation .....	Gravité
Type de Mélange.....	Externe
Type de Purge .....	Non-Purgeur
Pression d'Air d'Arrivée Max. (HVLP).....	276 kPa
Pression d'Air d'Arrivée Max.....	552 kPa
Taille de configuration .....	2,54cm. - 22,86cm
Arrivée d'air.....	1/4 po NPS (M)
Matériel de Buse de Fluide.....	Acier Inoxydable
Matériel d'aiguille.....	Acier Inoxydable

## Pour les pièces de rechange ou l'assistance technique, appeler 1-800-543-6400.

S'il vous plaît fournir l'information suivante :

- Numéro du modèle
- Code Estampé
- Description et numéro de la pièce

Adresser toute correspondance à :

Attn: Customer Service  
100 Production Drive  
Harrison, OH 45030 U.S.A.

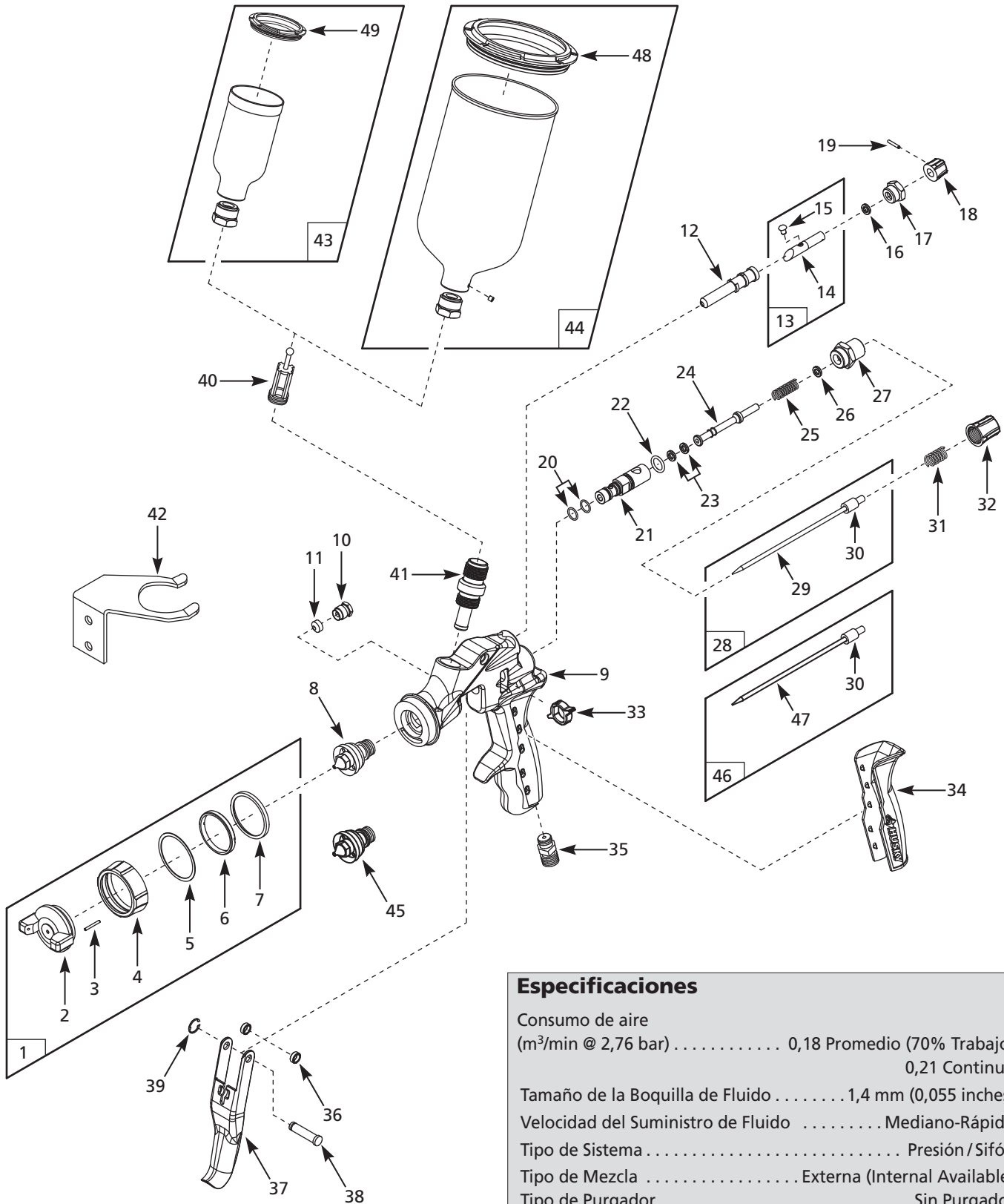
### Liste de Pièces de Rechange

N° de Réf.	Description	Numéro de Pièce	Qté.
1	Montage de capuchon d'air	▼△○	1
2	Capuchon d'air	▼△○	1
3	Goupille	▼△○	2
4	Bague d'arrêt	▼△○	2
5	Rondelle	▼◆△○	2
6	Bague de retenue	▼△○	1
7	Joint de tête	▼◆△○	2
8	Buse de fluide (1.4 mm)	△	1
9	Corps de pistolet	DH983500AV	1
10	Écrou de presse-garniture de fluides	◆	1
11	Presse-garniture de fluides	◆	1
12	Manchon à motif	▲	1
13	Assemblage de soupape à motif	▲	1
14	Soupape à motif	▲	1
15	Arrêt de soupape à motif	▲	1
16	Joint torique	▲	1
17	Douille de soupape	▲	1
18	Bouton de réglage de configuration	▲	1
19	Goupille à ressort	▲	1
20	Joint torique	□	2
21	Régulateur de débit d'air	□	1
22	Joint torique	□	1
23	Joint torique	□	2
24	Soupape d'aire	□	1
25	Ressort de soupape d'aire	◆□	1
26	Joint torique	●◆	1
27	Douille de commande de fluide	●◆	1
28	Montage d'aiguille de fluide (1.4 mm)	△	1
29	Aiguille de Fluide (1.4 mm)	△	1
30	Arrêt d'aiguille de liquide	△○	1
31	Ressort d'aiguille de fluide	●◆	1
32	Bouton de réglage de fluide	●	1
33	Bouton de contrôle de débit d'air	□	1
34	Assemblage de prise moulée	--	1
35	Raccord d'arrivée d'air	DH985900AV	1

N° de Réf.	Description	Numéro de Pièce	Qté.
36	Douille de gâchette	■◆	2
37	Gâchette	■	1
38	Tige de gâchette	■◆	1
39	Bague en E	■◆	1
40	Filtre de peinture	PH015800AV	1
41	Arrivée de fluide	--	1
42	Crochet suspendu	--	1
43	Assemblage de godet de 200 mL	DH2200B0AV	1
44	Assemblage de godet de 800 mL	DH2800B0AV	1
45	Buse de fluide (1.2 mm)	○	1
46	Montage d'aiguille de fluide (1.2 mm)	○	1
47	Aiguille de Fluide (1.2 mm)	○	1
48	Couvercle 800 ml	DH9873R0AV	1
49	Couvercle 200 ml	DH9868R0AV	1

### NÉCESSAIRES DE PIÈCES DE RECHANGE

▲	Trousse de commande du motif	DH991000AV
■	Nécessaire de gâchette	DH993000AV
●	Nécessaire de commande de fluide	DH992000AV
◆	Nécessaire de joint d'étanchéité	DH990000AV
▼	Nécessaire de capuchon d'air	DH990100AV
△	Nécessaires de buse de 1.4 mm	DH994000AV
□	Trousse de clapet d'admission d'air	DH987600AV
○	Nécessaires de buse de 1.2 mm	DH989300AV
--	Pas disponible	



### Especificaciones

Consumo de aire	
(m <sup>3</sup> /min @ 2,76 bar)	0,18 Promedio (70% Trabajo)
	0,21 Continuo
Tamaño de la Boquilla de Fluido	1,4 mm (0,055 inches)
Velocidad del Suministro de Fluido	Mediano-Rápido
Tipo de Sistema	Presión / Sifón
Tipo de Mezcla	Externa (Internal Available)
Tipo de Purgador	Sin Purgador
Presión Máx. de Entrada de Aire (HVLP)	2,76 bar
Presión Máx. de Entrada de Aire	5,52 bar
Diám. Máx. del Patrón	2,54cm - 22,86cm
Entrada de aire	.6,4 mm NPS (M)
Material de la Boquilla	Acero Inoxidable
Material de la Aguja	Acero Inoxidable

## Para ordenar repuestos, sírvase llamar al concesionario más cercano a su domicilio.

Sírvase darnos la siguiente información:

- Número del modelo
- Número de Serie o código con fecha (de haberlo)
- Descripción y número del repuesto según la lista de repuestos

Dirija toda la correspondencia a:

Attn: Customer Service  
100 Production Drive  
Harrison, OH 45030 U.S.A.

### Lista De Repuestos

No. de Ref.	Descripción	Número del Repuesto	Ctd.
1	Ensamblaje de tapa de aire	▼△○	1
2	Tapa de aire	▼△○	1
3	Pasador	▼△○	2
4	Anillo de seguridad	▼△○	2
5	Arandela	▼◆△○	2
6	Anillo de retensión	▼△○	1
7	Sello de la cabeza	▼◆△○	2
8	Boquilla de fluído (1.4 mm)	△	1
9	Cuerpo de la pistola	DH983500AV	1
10	Tuerca del empaque de fluido	◆	1
11	Empaque de fluído	◆	1
12	Manguito con patrón	▲	1
13	Ensamble de la válvula con patrón	▲	1
14	Válvula con patrón	▲	1
15	Tope de la válvula con patrón	▲	1
16	Anillo en O	▲	1
17	Casquillo con patrón	▲	1
18	Perilla de control de patrón	▲	1
19	Pasador de resorte	▲	1
20	Anillo en O	□	2
21	Regulador del flujo de aire	□	1
22	Anillo en O	□	1
23	Anillo en O	□	2
24	Válvula de aire	□	1
25	Resorte de la válvula de aire	◆□	1
26	Anillo en O	●◆	1
27	Casquillo de control del fluido	●◆	1
28	Ensamblaje de la aguja de fluído (1.4 mm)	△	1
29	Aguja de Fluído (1.4 mm)	△	1
30	Tope de la aguja de fluido	△○	1
31	Resorte de la aguja de fluido	●◆	1
32	Perilla de control de fluido	●	1
33	Perilla de control del flujo de aire	□	1
34	Ensamble del mango moldeado	--	1
35	Conector de la entrada de aire	DH985900AV	1

No. de Ref.	Descripción	Número del Repuesto	Ctd.
36	Casquillo de gatillo	■◆	2
37	Gatillo	■	1
38	Travesaño del gatillo	■◆	1
39	Anillo en E	■◆	1
40	Filtro de pintura	PH015800AV	1
41	Entrada de líquido	--	1
42	Gancho para colgar	--	1
43	Ensamblaje del recipiente de 200 ml	DH2200B0AV	1
44	Ensamblaje del recipiente de 800 ml	DH2800B0AV	1
45	Boquilla de fluído (1.2 mm)	○	1
46	Ensamblaje de la aguja de fluído (1.2 mm)	○	1
47	Aguja de Fluído (1.2 mm)	○	1
48	Tapa de 800 ml	DH9873R0AV	1
49	Tapa de 200 ml	DH9868R0AV	1

### JUEGOS DE REPUESTOS

▲	Juego del control de patrón	DH991000AV
■	Juego de piezas de gatillo	DH993000AV
●	Juego para control de fluido	DH992000AV
◆	Empaques/ reacondicionamiento	DH990000AV
▼	Juego de tapa de aire	DH990100AV
△	Juego de boquilla de 1.4 mm	DH994000AV
□	Kit de la válvula de aire	DH987600AV
○	Juego de boquilla de 1.2 mm	DH989300AV
--	No disponible	

