



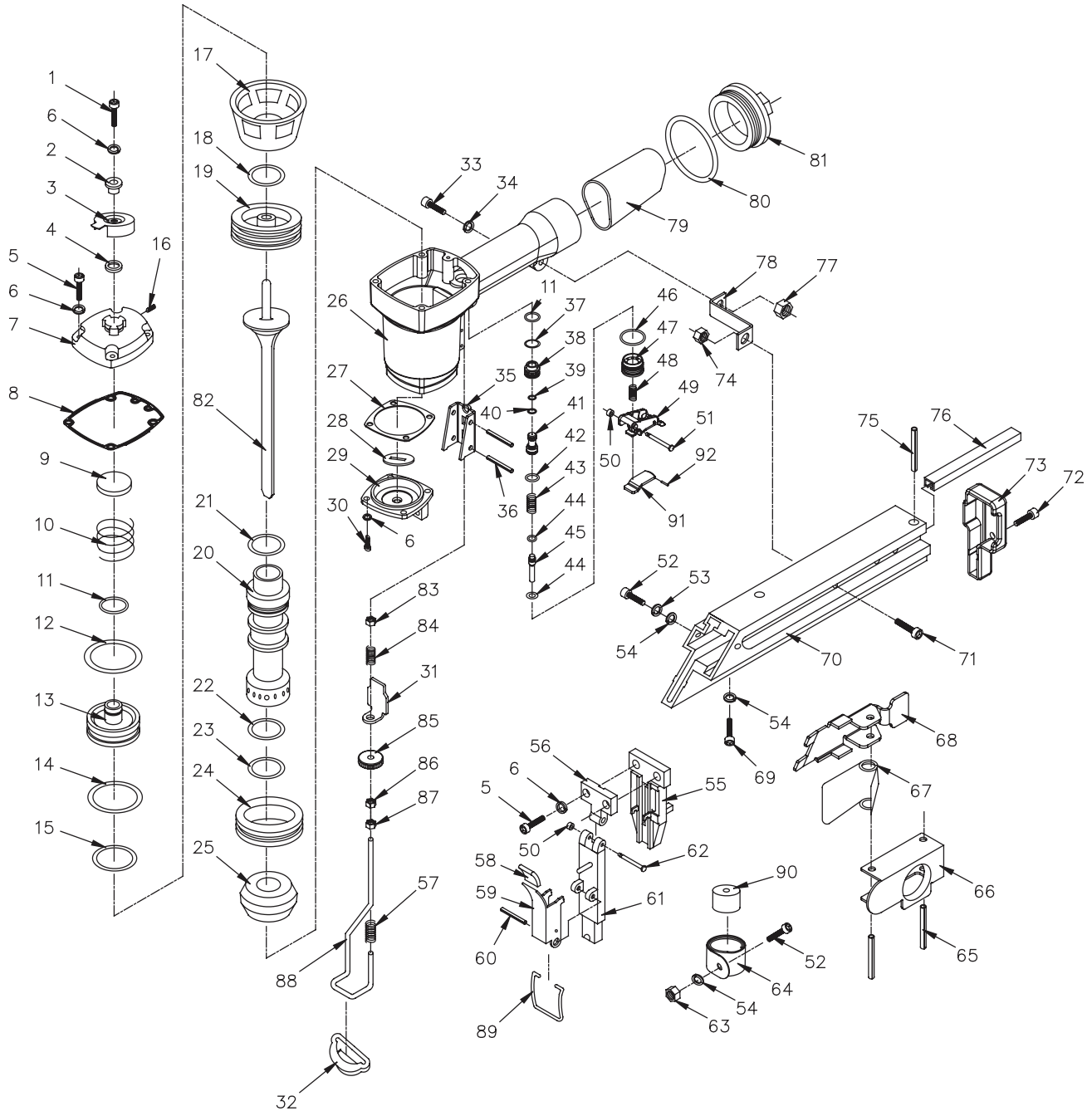
2-1/2" Angle Finish Nailer

6,4 cm Cloueuse À Angle Pour Finition

6,4 cm Clavadora Angular para Acabado

Replacement Parts List
 Liste de Pièces de Rechange
 Lista de Repuestos

IFN35650



**For replacement parts or technical assistance,
call 1-800-543-6400**

Please provide following information:

- Model number
- Stamped-in code
- Part description and number as shown in parts list

Address any correspondence to:

Campbell Hausfeld
Attn: Customer Service
100 Production Drive
Harrison, OH 45030 U.S.A.

Ref. No.	Description	Part No.	Qty
1	Screw (M5 x 10)	*	1
2	Bushing	SV557600AV	1
3	Exhaust Deflector	SV557700AV	1
4	Washer	□	1
5	Screw (M6 x 25)	*	6
6	Spring Washer	*	11
7	Head Cap	N/A	1
8	Head Gasket	□	1
9	Seal	◆□	1
10	Spring	◆□	1
11	O-ring (20.3 x 2.5)	■◆□	2
12	O-ring (57.5 x 2.6)	◆□	1
13	Head Valve	◆	1
14	O-ring (49.2 x 3.5)	◆□	1
15	O-ring (31.5 x 3.5)	◆□	1
16	Screw (M4 x 6)	*	1
17	Collar	SV559100AV	1
18	O-ring (43.3 x 3.5)	●□	1
19	Driver Piston	●	1
20	Cylinder	SV559400AV	1
21	O-ring (52.4 x 2.5)	□	1
22	Check Belt	□	1
23	O-ring (78.4 x 2)	□	1
24	Mid. Cylinder seal	SV559800AV	1
25	Bumper	SV559900AV	1
26	Body	N/A	1
27	Nose Gasket	□	1
28	Nozzle	SV560200AV	1
29	Nose Mount	SV560300AV	1
30	Screw (M6 x 20)	*	4
31	Upper Work Contact Element (WCE)	SV560500AV	1
32	No-mar tip	○	1
33	Screw (M5 x 20)	*	1
34	Washer	*	1
35	WCE Guide	SV560900AV	1
36	Spring Pin (3 x 25)	SV561000AV	2
37	O-ring (20.3 x 1.5)	■□	1
38	Upper Valve Body	SV561200AV	1
39	O-ring (9.5 x 1.9)	■□	1
40	O-ring (10.3 x 1.9)	■□	1
41	Shuttle	SV561500AV	1
42	O-ring (12.8 x 1.9)	■□	1
43	Spring	■□	1
44	O-ring (5.5 x 1.5)	■□	2
45	Trigger Valve Stem	■	1
46	O-ring (24.8 x 2)	■□	1
47	Lower Valve Body	SV562100AV	1
48	Spring	△	1
49	Trigger	△	1
50	Washer	△□	2
51	Trigger Pin	△	1
52	Screw (M4 x 8)	▲	1
53	Spring Washer	▲	1
54	Washer	▲	1
55	Drive Guide	SV562900AV	1

Ref. No.	Description	Part No.	Qty
56	Plate	SV563000AV	1
57	Spring	SV563100AV	1
58	Quick Clear Nose (QCN) Latch cover	SV563200AV	1
59	QCN Latch	SV563300AV	1
60	Spring Pin (3 x 20)	SV563400AV	1
61	QCN Door	SV563500AV	1
62	Spring Pin	SV563600AV	1
63	Nut (M4)	▲	1
64	Pusher Spring	▲	1
65	Pin	▲	2
66	Pusher Housing	▲	1
67	Torsion Spring	▲	1
68	Pusher	▲	1
69	Screw (M4 x 12)	*	1
70	Magazine	N/A	1
71	Screw (M4 x 10)	*	1
72	Screw (M4 x 8)	*	1
73	Magazine Cap	SV564800AV	1
74	Nut (M4)	*	1
75	Spring Pin	SV565000AV	1
76	Nail Head Guide	SV565100AV	1
77	Nut (M5)	*	1
78	Magazine Hanger	SV565300AV	1
79	Rubber Grip	SV565400AV	1
80	O-ring (48.8 x 2.5)	□	1
81	End Cap	SV565600AV	1
82	Piston Blade	●	1
83	Nut (M4)	*	1
84	Adjustable Depth Control (ADC) Spring	SV565900AV	1
85	Thumb Wheel	SV566000AV	1
86	Nut (M4)	*	1
87	Nut (M4)	*	1
88	Lower WCE	SV566300AV	1
89	QCN Latch Spring	SV566400AV	1
90	Pusher Spring Bearing	SV566500AV	1
91	Trigger Plate	△	1
92	Roll Pin (2.5 x 17)	△	1

REPAIR PARTS KITS

▲	Pusher Assembly	SKN07600AV
■	Trigger Valve O-ring Kit	SKN07700AV
◆	Driver Kit	SKN07800AV
●	Head Valve Assembly	SKN07900AV
△	Trigger Assembly	SKN08000AV
□	Complete O-ring Kit	SKN08100AV
○	No-Mar Tip Accessory Pack (2)	SKN08200AV

* **Standard hardware item**

Pour pièces de rechange ou assistance technique, appeler 1-800-543-6400

S'il vous plaît fournir l'information suivante :

- Numéro du modèle
- Code Estampé
- Description et numéro de la pièce

Adresser toute correspondance à :

Campbell Hausfeld
Attn: Customer Service
100 Production Drive
Harrison, OH 45030 U.S.A.

No. de Réf.	Description	Numéro de pièce	Qté.
1	Vis (M5 x 10)	*	1
2	Douille	SV557600AV	1
3	Déflexeur d'échappement	SV557700AV	1
4	Rondelle	□	1
5	Vis (M6 x 25)	*	6
6	Rondelle élastique	*	11
7	Chapeau de tête	Pas disponible	1
8	Joint d'étanchéité de tête	□	1
9	Joint	◆ □	1
10	Ressort	◆ □	1
11	Joint torique (20.3 x 2.5)	■ ◆ □	2
12	Joint torique (57.5 x 2.6)	◆ □	1
13	Soupape de tête	◆	1
14	Joint torique (49.2 x 3.5)	◆ □	1
15	Joint torique (31.5 x 3.5)	◆ □	1
16	Vis (M4 x 6)	*	1
17	Collier	SV559100AV	1
18	Joint torique (43.3 x 3.5)	● □	1
19	Piston d'entraînement	●	1
20	Cylindre	SV559400AV	1
21	Joint torique (52.4 x 2.5)	□	1
22	Courroie de contrôle	□	1
23	Joint torique (78.4 x 2)	□	1
24	Dispositif d'étanchéité moyen du cylindre	SV559800AV	1
25	Pare-chocs	SV559900AV	1
26	Corps	Pas disponible	1
27	Joint d'étanchéité de buse	□	1
28	Buse	SV560200AV	1
29	Montage de buse	SV560300AV	1
30	Vis (M6 x 20)	*	4
31	Pointe de contact supérieur	SV560500AV	1
32	Embout anti-marque	○	1
33	Vis (M5 x 20)	*	1
34	Rondelle	*	1
35	Guide de pointe de contact	SV560900AV	1
36	Goupille à ressort (3 x 25)	SV561000AV	2
37	Joint torique (20.3 x 1.5)	■ □	1
38	Corps de soupape supérieur	SV561200AV	1
39	Joint torique (9.5 x 1.9)	■ □	1
40	Joint torique (10.3 x 1.9)	■ □	1
41	Navette	SV561500AV	1
42	Joint torique (12.8 x 1.9)	■ □	1
43	Ressort	■ □	1
44	Joint torique (5.5 x 1.5)	■ □	2
45	Tige de soupape de gâchette	■	1
46	Joint torique (24.8 x 2)	■ □	1
47	Corps de soupape inférieur	SV562100AV	1
48	Ressort	△	1
49	Gâchette	△	1
50	Rondelle	△ □	2
51	Goupille de gâchette	△	1
52	Vis (M4 x 8)	▲	1
53	Rondelle élastique	▲	1
54	Rondelle	▲	1

No. de Réf.	Description	Numéro de pièce	Qté.
55	Guide d'entraînement	SV562900AV	1
56	Plaque	SV563000AV	1
57	Ressort	SV563100AV	1
58	Couvercle de verrou de la Buse à dégagement rapide (BDR)	SV563200AV	1
59	Verrou de BDR	SV563300AV	1
60	Goupille à ressort (3 x 20)	SV563400AV	1
61	Porte de BDR	SV563500AV	1
62	Goupille à ressort	SV563600AV	1
63	Ecrou (M4)	▲	1
64	Ressort poussoir	▲	1
65	Goupille	▲	2
66	Boîtier de poussoir	▲	1
67	Ressort de torsion	▲	1
68	Poussoir	▲	1
69	Vis (M4 x 12)	*	1
70	Chargeur	Pas disponible	1
71	Vis (M4 x 10)	*	1
72	Vis (M4 x 8)	*	1
73	Capuchon de chargeur	SV564800AV	1
74	Ecrou (M4)	*	1
75	Goupille à ressort	SV565000AV	1
76	Guide de tête de clou	SV565100AV	1
77	Ecrou (M5)	*	1
78	Crochet de chargeur	SV565300AV	1
79	Poignée en caoutchouc	SV565400AV	1
80	Joint torique (48.8 x 2.5)	□	1
81	Embout	SV565600AV	1
82	Lame de piston	●	1
83	Ecrou (M4)	*	1
84	Ressort de contrôle de profondeur ajustable (CPA)	SV565900AV	1
85	Molette	SV566000AV	1
86	Ecrou (M4)	*	1
87	Ecrou (M4)	*	1
88	Pointe de contact inférieur	SV566300AV	1
89	Ressort de verrou de BDR	SV566400AV	1
90	Roulement de ressort à poussoir	SV566500AV	1
91	Plaque de gâchette	△	1
92	Goupille-ressort (2.5 x 17)	△	1

NÉCESSAIRE DE PIÈCES DE RECHANGE

▲	Poussoir équipé	SKN07600AV
■	Trousse de joint torique de soupape de gâchette	SKN07700AV
●	Nécessaire d'entraînement	SKN07800AV
◆	Ensemble de soupape de tête	SKN07900AV
△	Gâchette équipée	SKN08000AV
□	Nécessaire complet de joints toriques	SKN08100AV
○	Trousse d'accessoires à embout anti-marques (2)	SKN08200AV

* Article normal de quincaillerie

Para Ordenar Repuestos o Asistencia Técnica, Sírvase Llamar al Distribuidor Más Cercano a Su Domicilio

Sírvase darnos la siguiente información:

- Número del modelo
- Número de Serie o código con fecha (de haberlo)
- Descripción y número del repuesto según la lista de repuestos

Dirija toda la correspondencia a:

Campbell Hausfeld
Attn: Customer Service
100 Production Drive
Harrison, OH 45030 U.S.A.

No. de Ref.	Descripción	Número del repuesto	Ctd.
1	Tornillo (M5 x 10)	*	1
2	Buje	SV557600AV	1
3	Deflector del escape	SV557700AV	1
4	Arandela	□	1
5	Tornillo (M6 x 25)	*	6
6	Arandela de resorte	*	11
7	Cubierta de cabeza	No disponible	1
8	Junta del cabezal	□	1
9	Sello	◆ □	1
10	Resorte	◆ □	1
11	Anillo en O (20.3 x 2.5)	■ ◆ □	2
12	Anillo en O (57.5 x 2.6)	◆ □	1
13	Válvula del cabezal	◆	1
14	Anillo en O (49.2 x 3.5)	◆ □	1
15	Anillo en O (31.5 x 3.5)	◆ □	1
16	Tornillo (M4 x 6)	*	1
17	Collar	SV559100AV	1
18	Anillo en O (43.3 x 3.5)	● □	1
19	Pistón del impulsor	●	1
20	Cilindro	SV559400AV	1
21	Anillo en O (52.4 x 2.5)	□	1
22	Correa de control	□	1
23	Anillo en O (78.4 x 2)	□	1
24	Sello medio del cilindro	SV559800AV	1
25	Defensa	SV559900AV	1
26	Cuerpo	No disponible	1
27	Junta de la boquilla	□	1
28	Boquilla	SV560200AV	1
29	Soporte de la boquilla	SV560300AV	1
30	Tornillo (M6 x 20)	*	4
31	Elemento de contacto superior	SV560500AV	1
32	Punta de protección	○	1
33	Tornillo (M5 x 20)	*	1
34	Arandela	*	1
35	Guía elemento de contacto	SV560900AV	1
36	Pasador de resorte (3 x 25)	SV561000AV	2
37	Anillo en O (20.3 x 1.5)	■ □	1
38	Cuerpo de la válvula superior	SV561200AV	1
39	Anillo en O (9.5 x 1.9)	■ □	1
40	Anillo en O (10.3 x 1.9)	■ □	1
41	Manguito	SV561500AV	1
42	Anillo en O (12.8 x 1.9)	■ □	1
43	Resorte	■ □	1
44	Anillo en O (5.5 x 1.5)	■ □	2
45	Vástago de la válvula del gatillo	■	1
46	Anillo en O (24.8 x 2)	■ □	1
47	Cuerpo de la válvula inferior	SV562100AV	1
48	Resorte	△	1
49	Gatillo	△	1
50	Arandela	△ □	2
51	Pasador del gatillo	△	1
52	Tornillo (M4 x 8)	▲	1
53	Arandela de resorte	▲	1
54	Arandela	▲	1
55	Guía del impulsor	SV562900AV	1

No. de Ref.	Descripción	Número del repuesto	Ctd.
56	Plato	SV563000AV	1
57	Resorte	SV563100AV	1
58	Tapa del seguro de la boquilla de desobstrucción rápida (BDR)	SV563200AV	1
59	Seguro de BDR	SV563300AV	1
60	Pasador de resorte (3 x 20)	SV563400AV	1
61	Puerta de BDR	SV563500AV	1
62	Pasador de resorte	SV563600AV	1
63	Tuerca (M4)	▲	1
64	Resorte de empuje	▲	1
65	Pasador	▲	2
66	Cubierta de impulsor	▲	1
67	Resorte de torsión	▲	1
68	Impulsor	▲	1
69	Tornillo (M4 x 12)	*	1
70	Cargador	No disponible	1
71	Tornillo (M4 x 10)	*	1
72	Tornillo (M4 x 8)	*	1
73	Tapa del cargador	SV564800AV	1
74	Tuerca (M4)	*	1
75	Pasador de resorte	SV565000AV	1
76	Guía de la cabeza del clavo	SV565100AV	1
77	Tuerca (M5)	*	1
78	Soporte del cargador	SV565300AV	1
79	Asa de caucho	SV565400AV	1
80	Anillo en O (48.8 x 2.5)	□	1
81	Capacete	SV565600AV	1
82	Hoja del pistón	●	1
83	Tuerca (M4)	*	1
84	Resorte del control de profundidad ajustable (CPA)	SV565900AV	1
85	Ruedecilla	SV566000AV	1
86	Tuerca (M4)	*	1
87	Tuerca (M4)	*	1
88	Elemento de contacto inferior	SV566300AV	1
89	Resorte del seguro de BDR	SV566400AV	1
90	Rodamiento del resorte de empuje	SV566500AV	1
91	Placa del gatillo	△	1
92	Pasador (2.5 x 17)	△	1

JUEGOS DE REPUESTOS

▲	Ensamblaje del disparador	SKN07600AV
■	Juego de anillos en o de la válvula del gatillo	SKN07700AV
●	Juego de piezas del impulsor	SKN07800AV
◆	Ensamble de la válvula del cabezal	SKN07900AV
△	Ensamblaje del gatillo	SKN08000AV
□	Juego completo de anillos en O	SKN08100AV
○	Paquete de accesorios de la punta de protección (2)	SKN08200AV

* Artículo estándar de ferretería