

NS219001

**Para Ordenar Repuestos o Asistencia Técnica, Sírvase Llamar al Distribuidor Más Cercano a Su Domicilio**

Sírvase darnos la siguiente información:

- Número del modelo
- Código impreso
- Descripción y número del repuesto según la lista de repuestos

Dirija toda la correspondencia a:

Campbell Hausfeld  
Attn: Customer Service  
100 Production Drive  
Harrison, OH 45030 U.S.A.

No. de Ref.	Descripción	Número del Repuesto	Ctd.
1	Tornillo - M5 x 20	*	1
2	Rondelle à ressort - M5	*	8
3	Buje	SV386700AV	1
4	Deflector del orificio de salida	SV386800AV	1
5	Sello	SV386900AV	1
6	Tornillo - M6 x 30	*	4
7	Rondelle à ressort - M6	*	5
8	Cubierta de cabeza	No disponible	1
9	Empaque	SV387300AV	1
10	Arandela	◆	1
11	Asiento de la válvula	◆	1
12	Resorte	◆	1
13	Anillo en O	◆ △	1
14	Anillo en O	◆ △	2
15	Válvula	◆	1
16	Tornillo - M6 x 8	*	1
17	Sello del cilindro	◆	1
18	Collar	SV388200AV	1
19	Anillo en O	● △	1
20	Hoja del pistón	●	1
21	Cilindro	SV388500AV	1
22	Anillo en O	△	1
23	Anillo en O	△	1
24	Sello del cilindro	SV388800AV	1
25	Anillo en O	△	1
26	Parachoques superior	○	1
27	Parachoques inferior	○	1
28	Cuerpo	No disponible	1
29	Anillo en O	△	1
30	Punta	SV389400AV	1
31	Rondelle à ressort - M8	*	4
32	Tornillo - M8 x 25	*	4
33	Resorte	SV389700AV	1
34	Elemento de contacto superior	SV389800AV	1
35	Tornillo - M5 x 16	*	2
36	Buje	SV398000AV	3
37	Elemento de contacto inferior	SV398100AV	1
38	Tornillo - M5 x 10	*	1
39	Punta de protección	□	1
40	Pasador de resorte	SV398500AV	2
41	Guía del elemento de contacto de trabajo	SV398600AV	1
42	Anillo en O	■ △	1
43	Anillo en O	■ △	1
44	Cuerpo superior de la válvula del gatillo	SV398900AV	1
45	Anillo en O	■ △	1
46	Anillo en O	■ △	1
47	Lanzadera	SV399200AV	1
48	Anillo en O	■ △	1
49	Resorte de la válvula del gatillo	■	1
50	Anillo en O	■ △	2
51	Vástago de la válvula del gatillo	SV399600AV	1
52	Anillo en O	■ △	1

No. de Ref.	Descripción	Número del Repuesto	Ctd.
53	Cuerpo inferior de la válvula del gatillo	SV399800AV	1
54	Resorte	▼	1
55	Gatillo	▼	1
56	Anillo en O	▼ △	1
57	Pasador	▼	1
58	Guía de la cabeza del clavo	SV409300AV	1
59	Arandela - M5	*	3
60	Tornillo - M5 x 12	*	2
61	Tuerca - M4	*	1
62	Arandela	◇	2
63	Buje	SV409800AV	1
64	Resorte de empuje	▲	1
65	Escudo protector	SV447000AV	1
66	Pasador	▲	1
67	Perno - M4 x 8	*	1
68	Soporte	SV447300AV	1
69	Impulsor	▲	1
70	Perno - M5 x 12	*	2
71	Cargador	No disponible	1
72	Perno - M4 x 16	◇	1
73	Perno - M6 x 25	*	1
74	Soporte	SV447900AV	1
75	Tuerca - M5	*	2
76	Seguro del impulsor	◇	1
77	Resorte de torsión	◇	1
78	Buje	◇	1
79	Tuerca - M4	◇	1
80	Tuerca - M6	*	1
81	Asa de caucho	SV448600AV	1
82	Anillo en O	△	1
83	Capacete	SV448800AV	1
84	Rodamiento del resorte del impulsor	▲	1
85	Pistón del impulsor	●	1
86	Sujetador Sin-Marcas	SV229900AV	1
87	Placa del gatillo	▼	1
88	Pasador	▼	1

**JUEGOS DE REPUESTOS**

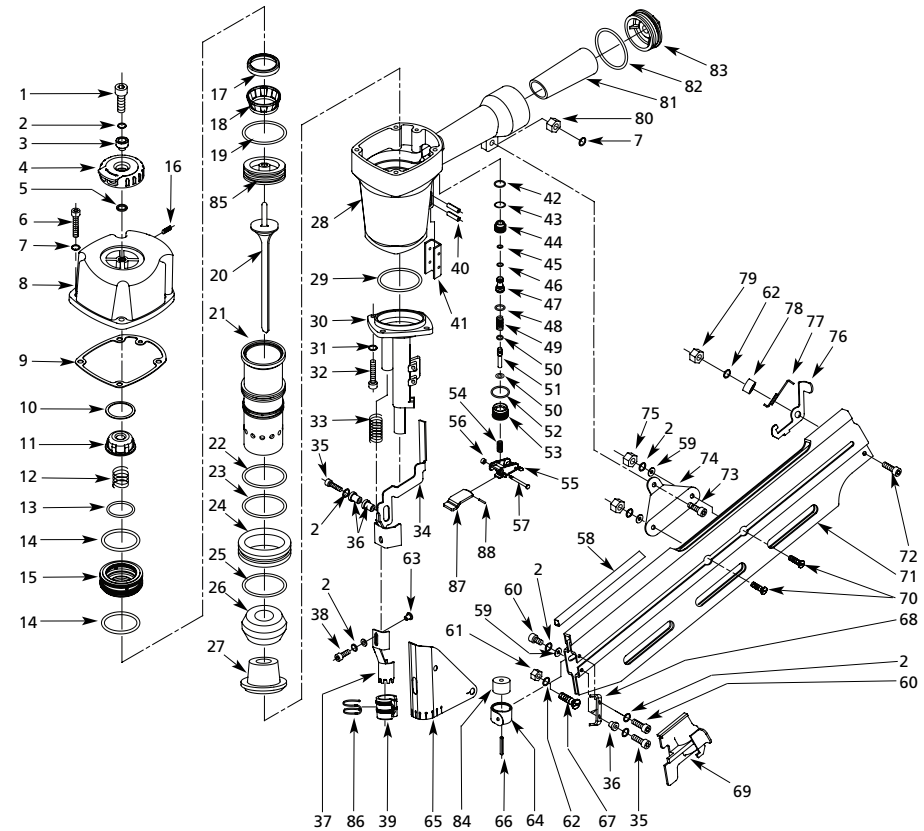
▲	Ensamblaje del disparador	SKN06100AV
■	Juego de anillos en o de la válvula del gatillo	SKN06200AV
●	Juego del impulsor	SKN06300AV
◆	Ensamble de la válvula de culata	SKN06400AV
▼	Ensamblaje del gatillo	SKN06500AV
△	Juego completo de anillos en O de repuestos	SKN06600AV
□	Punta Sin-Marcas	SKN06700AV
○	Juego de parachoques	SKN06800AV
◇	Juego del ensamble del seguro del impulsor	SKN06900AV
*	Artículo estándar de ferretería - disponible en su ferretería local	



**Framing nailer  
Cloueuse pour charpentés  
Clavadora para entramados**

Replacement Parts Manual  
Manuel de pièces de rechange  
Lista de Repuestos

NS219001



**For Replacement Parts or Technical Assistance, call 1-800-543-6400**

Please provide following information:

- Model number
- Serial number (if any)
- Part description and number as shown in parts list

Address any correspondence to:

Campbell Hausfeld  
Attn: Customer Service  
100 Production Drive  
Harrison, OH 45030 U.S.A.

Ref. No.	Description	Part Number	Qty.
1	Screw - M5 x 20	*	1
2	Spring Washer - M5	*	8
3	Bushing	SV386700AV	1
4	Exhaust deflector	SV386800AV	1
5	Seal	SV386900AV	1
6	Screw - M6 x 30	*	4
7	Spring washer - M6	*	5
8	Head cap	Not available	1
9	Gasket	SV387300AV	1
10	Washer	◆	1
11	Valve seat	◆	1
12	Spring	◆	1
13	O-ring	◆ △	1
14	O-ring	◆ △	2
15	Valve	◆	1
16	Screw - M6 x 8	*	1
17	Cylinder seal	◆	1
18	Collar	SV388200AV	1
19	O-ring	● △	1
20	Piston Blade	●	1
21	Cylinder	SV388500AV	1
22	O-ring	△	1
23	O-ring	△	1
24	Cylinder seal	SV388800AV	1
25	O-ring	△	1
26	Upper Bumper	○	1
27	Lower Bumper	○	1
28	Body	Not available	1
29	O-ring	△	1
30	Nose	SV389400AV	1
31	Spring Washer - M8	*	4
32	Screw - M8 x 25	*	5
33	Spring	SV389700AV	1
34	Upper WCE	SV389800AV	1
35	Screw - M5 x 16	*	2
36	Bushing	SV398000AV	3
37	Lower WCE	SV398100AV	1
38	Screw - M5 x 10	*	1
39	No-Mar Tip	□	1
40	Spring pin	SV398500AV	2
41	WCE guide	SV398600AV	1
42	O-ring	■ △	1
43	O-ring	■ △	1
44	Upper trigger valve body	SV398900AV	1
45	O-ring	■ △	1
46	O-ring	■ △	1
47	Shuttle	SV399200AV	1
48	O-ring	■ △	1
49	Trigger valve spring	■	1
50	O-ring	■ △	2

Ref. No.	Description	Part Number	Qty.
51	Trigger valve stem	SV399600AV	1
52	O-ring	■ △	1
53	Lower trigger valve body	SV399800AV	1
54	Spring	▼	1
55	Trigger	▼	1
56	O-ring	▼ △	1
57	Pin	▼	1
58	Nail head guide	SV409300AV	1
59	Washer - M5	*	3
60	Screw - M5 x 12	*	2
61	Nut - M4	*	1
62	Washer	◇	2
63	Bushing	SV409800AV	1
64	Pusher spring	▲	1
65	Debris shield	SV447000AV	1
66	Pin	▲	1
67	Bolt - M4 x 8	*	1
68	Bracket	SV447300AV	1
69	Pusher	▲	1
70	Bolt - M5 x 12	*	2
71	Magazine	Not available	1
72	Bolt - M4 x 16	◇	1
73	Bolt - M6 x 25	*	1
74	Hanger	SV447900AV	1
75	Nut - M5	*	2
76	Pusher latch	◇	1
77	Torsion spring	◇	1
78	Bushing	◇	1
79	Nut - M4	◇	1
80	Nut - M6	*	1
81	Rubber grip	SV448600AV	1
82	O-ring	△	1
83	End cap	SV448800AV	1
84	Pusher spring bearing	▲	1
85	Driver piston	SV200000AV	1
86	No-Mar clip	SV229900AV	1
87	Trigger plate	▼	1
88	Roll pin	▼	1

**REPLACEMENT PARTS KITS**

▲	Pusher assembly	SKN06100AV
■	Trigger valve o-ring kit	SKN06200AV
●	Driver kit	SKN06300AV
◆	Head valve assembly	SKN06400AV
▼	Trigger assembly	SKN06500AV
△	Complete o-ring replacement kit	SKN06600AV
□	No-Mar tip accessory pack	SKN06700AV
○	Bumper kit	SKN06800AV
◇	Pusher latch assembly kit	SKN06900AV

\* Standard hardware item - available at your local hardware store

**Pour Pièces de Rechange ou assistance technique, appeler 1-800-543-6400**

S'il vous plaît fournir l'information suivante:

- Numéro de Modèle
- Numéro de série (si présent)
- Description et numéro de la pièce

Adresser toute correspondance à

Campbell Hausfeld  
Attn: Customer Service  
100 Production Drive  
Harrison, OH 45030 U.S.A.

N° de Réf.	Description	N° de Pièce	Qté.
1	Vis - M5 x 20	*	1
2	Rondelle à ressort - M5	*	8
3	Douille	SV386700AV	1
4	Déflexeur d'échappement	SV386800AV	1
5	Joint	SV386900AV	1
6	Vis - M6 x 30	*	4
7	Rondelle à ressort - M6	*	5
8	Chapeau de tête	Pas disponible	1
9	Joint d'étanchéité	SV387300AV	1
10	Rondelle	◆	1
11	Siège de soupape	◆	1
12	Ressort	◆	1
13	Joint torique	◆ △	1
14	Joint torique	◆ △	2
15	Soupape	◆	1
16	Vis - M6 x 8	*	1
17	Joint de cylindre	◆	1
18	Collier	SV388200AV	1
19	Joint torique	● △	1
20	Lame de piston	●	1
21	Cylindre	SV388500AV	1
22	Joint torique	△	1
23	Joint torique	△	1
24	Joint de cylindre	SV388800AV	1
25	Joint torique	△	1
26	Amortisseur supérieur	○	1
27	Amortisseur inférieur	○	1
28	Corps	Pas disponible	1
29	Joint torique	△	1
30	Nez	SV389400AV	1
31	Rondelle à ressort - M8	*	4
32	Vis - M8 x 25	*	4
33	Ressort	SV389700AV	1
34	Pointe de contact supérieur	SV389800AV	1
35	Vis - M5 x 16	*	2
36	Douille	SV398000AV	3
37	Pointe de contact inférieur	SV398100AV	1
38	Vis - M5 x 10	*	1
39	Embout anti-marque	□	1
40	Goupille à ressort	SV398500AV	2
41	Guide de pointe de contact	SV398600AV	1
42	Joint torique	■ △	1
43	Joint torique	■ △	1
44	Corps supérieur de soupape de gâchette	SV398900AV	1
45	Joint torique	■ △	1
46	Joint torique	■ △	1
47	Navette	SV399200AV	1
48	Joint torique	■ △	1
49	Ressort de soupape de gâchette	■	1
50	Joint torique	■ △	2
51	Tige de soupape de gâchette	SV399600AV	1
52	Joint torique	■ △	1

N° de Réf.	Description	N° de Pièce	Qté.
53	Corps inférieur de soupape de gâchette	SV399800AV	1
54	Ressort	▼	1
55	Gâchette	▼	1
56	Joint torique	▼ △	1
57	Goupille	▼	1
58	Guide de tête de clou	SV409300AV	1
59	Rondelle - M5	*	3
60	Vis - M5 x 12	*	2
61	Écrou - M4	*	1
62	Rondelle	◇	2
63	Douille	SV409800AV	1
64	Ressort pousoir	▲	1
65	Écran de débris	SV447000AV	1
66	Goupille	▲	1
67	Boulon - M4 x 8	*	1
68	Support	SV447300AV	1
69	Pousoir	●	1
70	Boulon - M5 x 12	*	2
71	Chargeur	Pas disponible	1
72	Boulon - M4 x 16	◇	1
73	Boulon - M6 x 25	*	1
74	Crochet	SV447900AV	1
75	Écrou - M5	*	2
76	Verrou à pousoir	◇	1
77	Ressort de torsion	◇	1
78	Douille	◇	1
79	Écrou - M4	◇	1
80	Écrou - M6	*	1
81	Prise de caoutchouc	SV448600AV	1
82	Joint torique	△	1
83	Embout	SV448800AV	1
84	Roulement de ressort de pousoir	▲	1
85	Piston d'entraînement	●	1
86	Pince anti-marque	SV229900AV	1
87	Plaqué de gâchette	▼	1
88	Goupille-ressort	▼	1

**NECESSAIRE DE PIÈCES DE RECHANGE**

▲	Pousoir équipé	SKN06100AV
■	Trousse de joint torique de soupape de gâchette	SKN06200AV
●	Trousse d'entraînement	SKN06300AV
◆	Montage de clapet de tête	SKN06400AV
▼	Gâchette équipée	SKN06500AV
△	Nécessaire de rechange complet de joints toriques	SKN06600AV
□	Trousse d'accessoire d'embout anti-marque	SKN06700AV
○	Nécessaire de pare-chocs	SKN06800AV
◇	Trousse d'ensemble de verrou de pousoir	SKN06900AV

\* Article normal de quincaillerie - disponible à votre quincaillerie locale