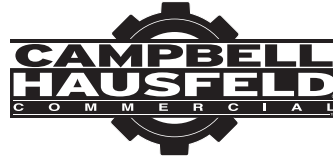
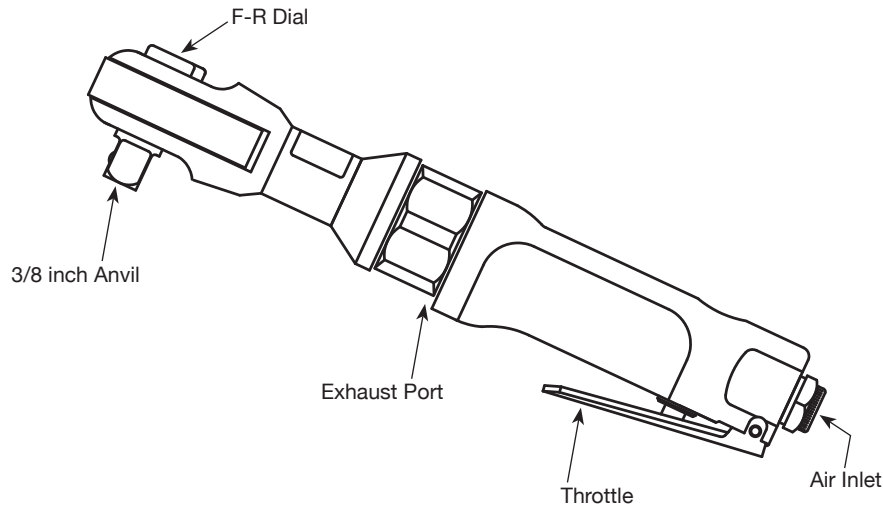


## 3/8 inch Air Ratchet



MODEL: CL150100AV



### Description

Air ratchets are designed to install and remove nuts and bolts with a rotating ratchet mechanism. The long body allows access into tight spaces.

### Specifications

Average Air Consumption	4.8 SCFM @ 90 psig (25% usage)
Continuous Air Consumption	19.2 SCFM @ 90 psig (100% usage)
Max. Operating Pressure	90 psig
Max. RPM	155
Max Torque	55 ft.lb
Working Torque	10-45 ft.lb
Gear Type	2 Idler Full Cage
Bolt Capacity	3/8 inch
Air Inlet	1/4 inch NPT (Female)
Minimum Hose Size	3/8 inch
Drive	3/8 inch Square
Weight	2.5 lbs.

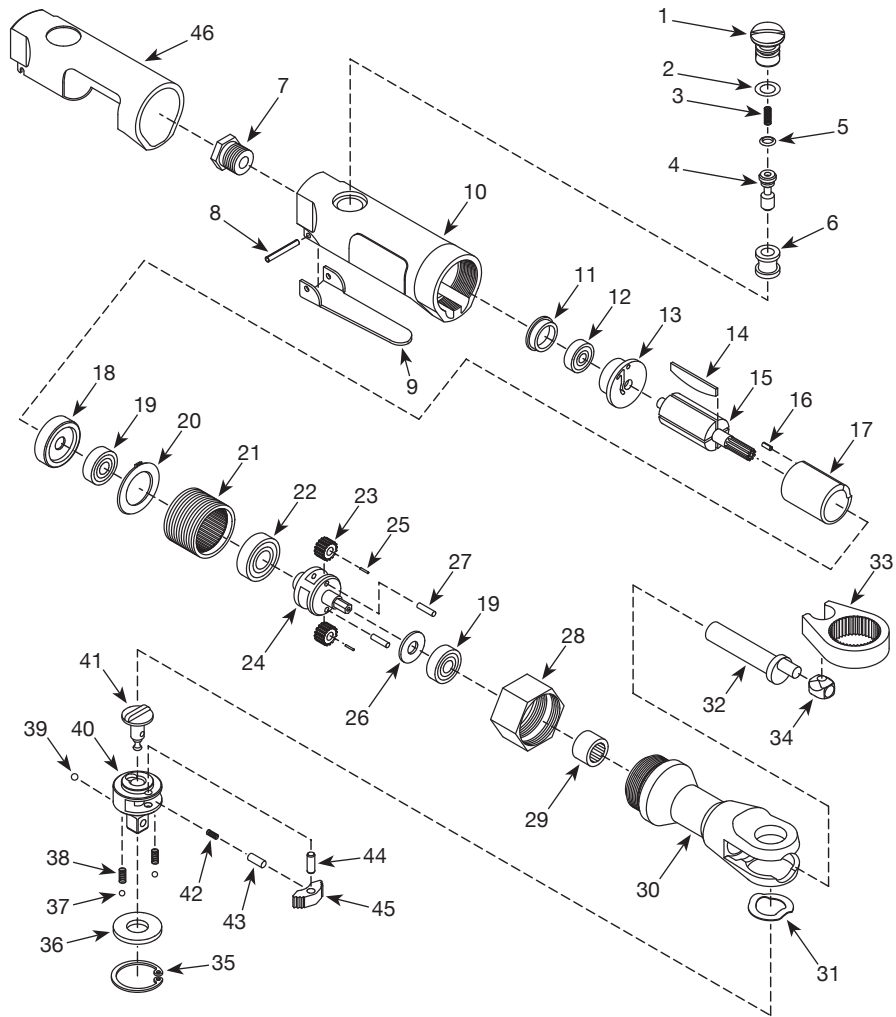
**For Replacement Parts or Technical Assistance,  
Call 1-855-504-5678**

Please provide following information:

- Model number
- Serial number (if any)
- Part description and number as shown in parts list

Address any correspondence to:

Campbell Hausfeld  
Attn: Customer Service  
100 Production Drive  
Harrison, OH 45030 U.S.A.



**REGISTER YOUR PRODUCT ONLINE NOW!**  
<http://reg.ch-commercial.com>

**REPLACEMENT PARTS LIST**

Ref. No.	Description	Part No.	Qty.
1	Throttle valve cap	▼	1
2	O-ring	▲▼	1
3	Valve spring	▲▼	1
4	Valve stem	▼	1
5	O-ring	▲▼	1
6	Valve bushing	▼	1
7	Air inlet bushing with screen	SV810300AV	1
8	Throttle lever roll pin	▲	1
9	Throttle lever	--	1
10	Motor housing	--	1
11	End plate cap	▲◆	1
12	Ball bearing	◆	1
13	Rear end plate	◆	1
14	Rotor blade	◆	4
15	Rotor	◆	1
16	Motor roll pin	◆	1
17	Cylinder	◆	1
18	Front end plate	◆	1
19	Ball bearing	●◆	2
20	Diffuser/washer	▲◆	1
21	Internal gear	●	1
22	Ball bearing	●	1
23	Gear	●	2
24	Planet cage	●	1
25	Needle roller	●	22
26	Washer	▲●	1
27	Planet pin	●	2
28	Clamp nut	--	1
29	Needle bearing	--	1
30	Ratchet housing	--	1
31	Anvil washer	■▲	1
32	Crank shaft	SV930500AV	1
33	Yoke	SV930600AV	1
34	Drive bushing	SV813000AV	1
35	Retaining ring	■▲	1

*Continued on next page*

**REPLACEMENT PARTS LIST (CONTINUED)**

Ref. No.	Description	Part No.	Qty.
36	Pressure plate	■	1
37	Steel ball	■ ▲	2
38	Spring	■ ▲	2
39	Steel ball	■ ▲	1
40	Ratchet anvil assembly	■	1
41	Reverse button	■	1
42	Lock pin spring	■ ▲	1
43	Lock pin	■ ▲	1
44	Dowel pin	■ ▲	1
45	Ratcht pawl	■	1
46	Grip	--	1

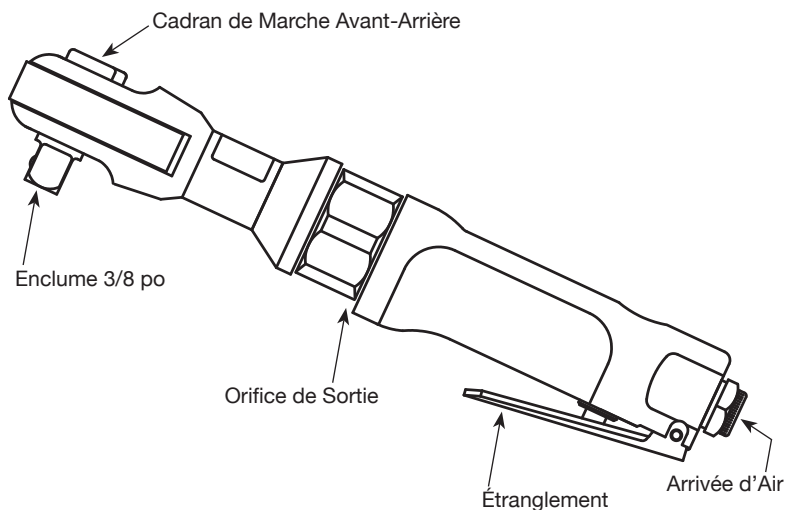
**REPLACEMENT PARTS KITS**

Ref. No.	Description	Part No.
▲	Tune-up kit	SV150111AV
■	Ratchet head assembly	SV150102AV
●	Planet gear assembly	SV150112AV
◆	Motor assembly	SV150113AV
▼	Throttle valve kit	SV150114AV
--	Not available	

# Rochet Pneumatique 3/8 po



MODÈLE : CL150100AV



## Description

Les cliquets d'air sont conçus pour installer et déloger les écrous et les boulons avec un mécanisme à cliquet rotatif. Le long corps leur permet d'avoir accès aux espaces restreints.

## Spécifications

Consommation d'air . . . .135,9 l/min. @ 621 kPa  
moyenne (usage 25%)  
Consommation d'air . . . .543,7 l/min. @ 621 kPa  
continue (usage 100%)  
Pression de Service Maximum. . . . .621 kPa  
tr/min Max. . . . . 155  
Couple Max . . . . . 7,61 kg m  
Couple de Service . . . . . 1,38-6,22 kg m  
Type d'Engrenage . . . . . 2 Engrenages  
Intermediaires, Pleine Cage  
Capacité de Boulon . . . . . 3/8 po  
Arrivée d'Air. . . . . 1/4 po NPT (Femelle)  
Taille de tuyau minimum . . . . . 3/8 po  
Entraînement. . . . . 3/8 po carré  
Poids. . . . . 1,13 kg

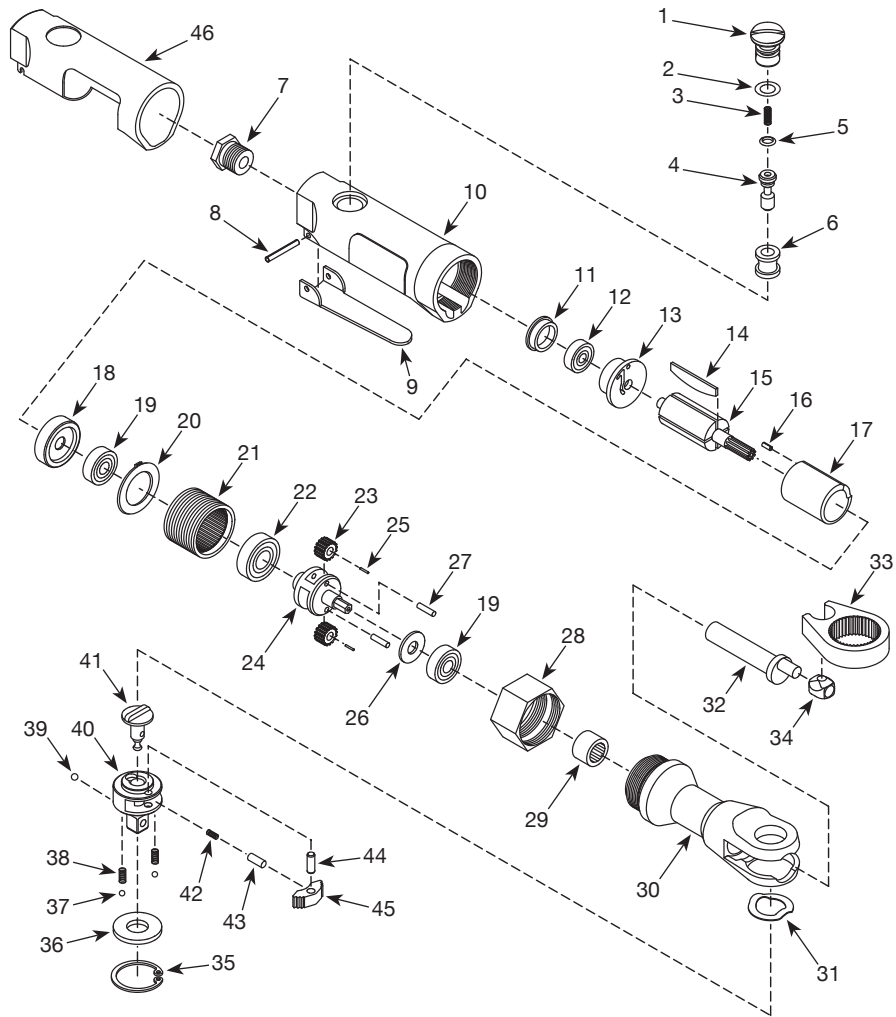
**Pour pièces de rechange ou assistance technique, appeler 1-855-504-5678**

S'il vous plaît fournir l'information suivante :

- Numéro de Modèle
- Numéro de série (si présent)
- Description et numéro de la pièce

Adresser toute correspondance à :

Campbell Hausfeld  
Attn: Customer Service  
100 Production Drive  
Harrison, OH 45030 U.S.A.



**ENREGISTREZ VOTRE PRODUIT EN LIGNE MAINTENANT !**  
<http://reg.ch-commercial.com>

## LISTE DE PIÈCES DE RECHANGE

N° de réf.	Description	N° de pièce	Qté.
1	Capuchon de robinet d'étranglement	▼	1
2	Joint torique	▲ ▼	1
3	Ressort de soupape	▲ ▼	1
4	Tige de soupape	▼	1
5	Joint torique	▲ ▼	1
6	Douille d'appareil de robinetterie	▼	1
7	Douille de prise d'air avec crépine	SV810300AV	1
8	Goupille-ressort de levier d'obturateur	▲	1
9	Levier d'obturateur	--	1
10	Carter de moteur	--	1
11	Capuchon de plaque d'extrémité	▲ ◆	1
12	Roulement à billes	◆	1
13	Plaque d'extrémité arrière	◆	1
14	Lame de rotor	◆	4
15	Rotor	◆	1
16	Goupille-ressort de moteur	◆	1
17	Cilindro	◆	1
18	Plaque d'extrémité avant	◆	1
19	Roulement à billes	● ◆	2
20	Diffuseur/Rondelle	▲ ◆	1
21	Roue à denture intérieure	●	1
22	Roulement à billes	●	1
23	Roue dentée	●	2
24	Cage planétaire	●	1
25	Rouleau d'aiguille	●	22
26	Rondelle	▲ ●	1
27	Goupille planétaire	●	2
28	Écrou de serrage	--	1
29	Roulement à aiguilles	--	1
30	Carter de rochet	--	1
31	Rondelle d'enclume	■ ▲	1
32	Vilebrequin	SV930500AV	1
33	Chape	SV930600AV	1
34	Douille d'entraînement	SV813000AV	1
35	Bague de retenue	■ ▲	1

Suite à la page suivante

**LISTE DE PIÈCES DE RECHANGE (SUITE)**

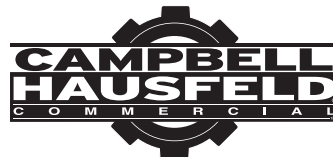
N° de réf.	Description	N° de pièce	Qté.
36	Plaque de pression	■	1
37	Bille d'acier	■ ▲	2
38	Ressort	■ ▲	2
39	Bille d'acier	■ ▲	1
40	Montage d'enclume de rochet	■	1
41	Bouton de marche arrière	■	1
42	Ressort de goupille d'arrêt	■ ▲	1
43	Goupille d'arrêt	■ ▲	1
44	Goujon	■ ▲	1
45	Cliquet de rochet	■	1
46	Poignée bleue	--	1

**NÉCESSAIRES DE PIÈCES DE RECHANGE**

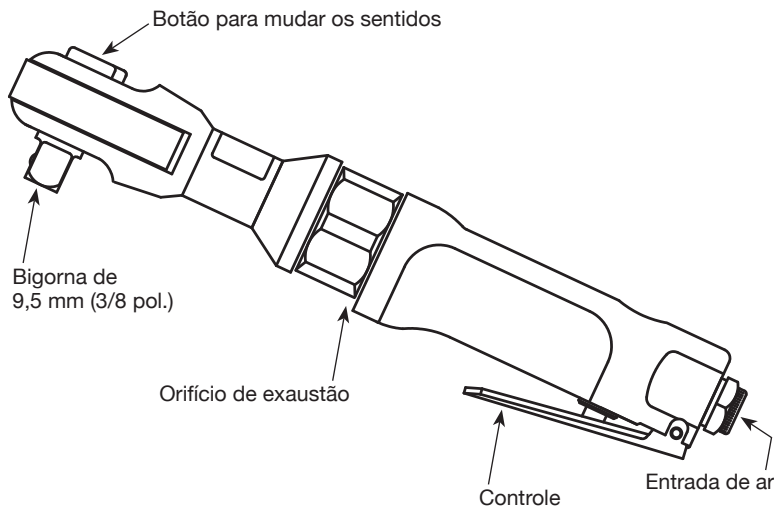
N° de réf.	Description	N° de pièce
▲	Nécessaire pour la remise au point	SV150111AV
■	Montage de tête de rochet	SV150102AV
●	Montage d'engrenage planétaire	SV150112AV
◆	Moteur équipé	SV150113AV
▼	Nécessaire de robinet d'étranglement	SV150114AV
--	Pas disponible	



## Catraca Pneumática de 9,5 mm (3/8 pol.)



MODELO: CL150100AV



### Descrição

As catracas de ar são projetadas para instalar e remover porcas e parafusos com um mecanismo de catraca giratória. O corpo longo permite acesso fácil em espaços apertados.

### Especificações

Consumo médio de ar . . .	135,9 l/min. @ 6,21 bar (25% de uso)
Consumo de ar cont. . . . .	543,7 l/min. @ 6,21 bar (100% de uso)
Pressão máxima de operação . . . . .	6,21 bar
RPM máxima . . . . .	155
Binário máximo . . . . .	75 Nm (7,61 kg m)
Binário de trabalho . . . . .	14-61 Nm (1,38-6,22 kg m)
Tipo de engrenagem . . . . .	2 gaiolas completas inativas
Capacidade do parafuso . . . . .	9,5 mm (3/8 pol.)
Entrada de ar . . . . .	6,4 mm (1/4 pol.) NPT (Fêmea)
Orifício mínimo de mangueira . . . . .	9,5 mm (3/8 pol.)
Acionamento . . . . .	Quadrado de 3/8 pol.
Peso . . . . .	1,13 kg

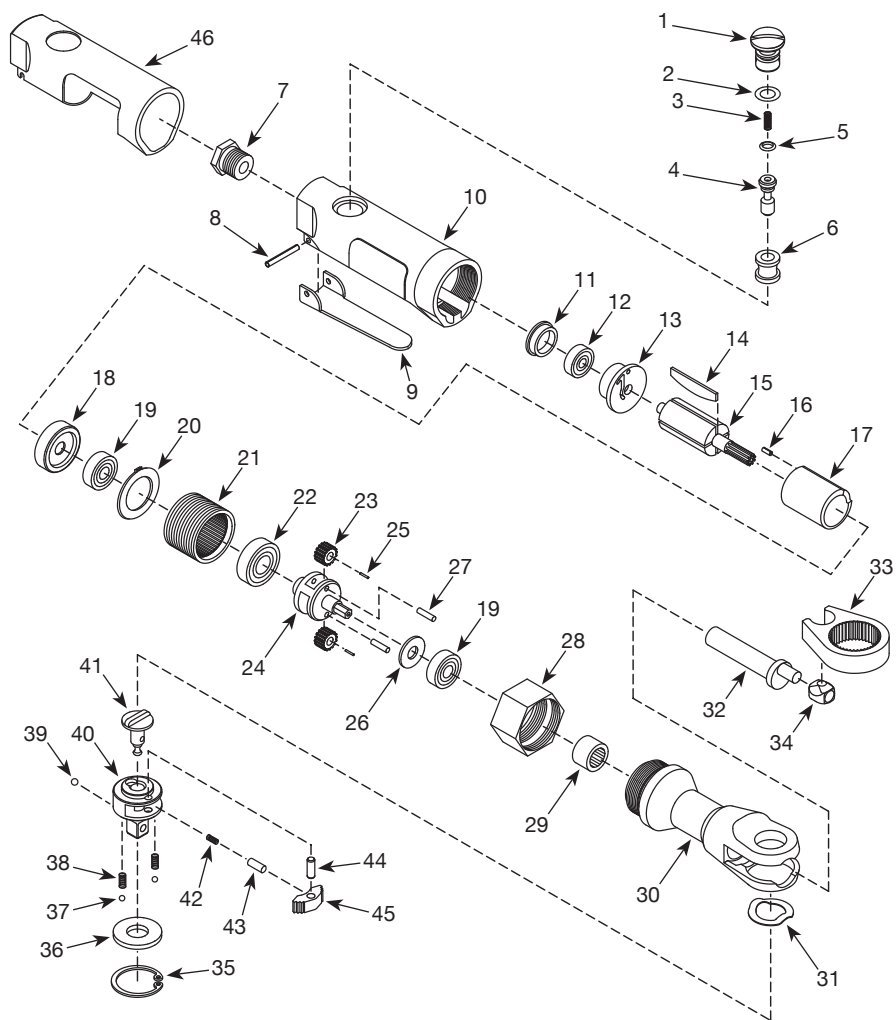
**Para peças de reposição ou assistência técnica,  
entre em contato com o seu distribuidor local**

Por favor forneça as seguintes informações:

- Número do modelo
- Número de série (se houver)
- Descrição e número da peça como mostrado na lista de peças

Envie as correspondências para:

Campbell Hausfeld  
Attn: Customer Service  
100 Production Drive  
Harrison, OH 45030 U.S.A.



**REGISTRE SEU PRODUTO ON-LINE AGORA!**  
<http://reg.ch-commercial.com>

**LISTA DE PEÇAS DE REPOSIÇÃO**

No. de Ref.	Descrição	Número da Peça	Qtd.
1	Tampa da válvula do acelerador	▼	1
2	Anel em "O"	▲ ▼	1
3	Mola da válvula	▲ ▼	1
4	Haste da válvula	▼	1
5	Anel em "O"	▲ ▼	1
6	Bucha da válvula	▼	1
7	Bucha de entrada de ar com filtro	SV810300AV	1
8	Placa de chapa da alavanca do acelerador	▲	1
9	Alavanca reguladora	--	1
10	Caixa do motor	--	1
11	Tampa da placa terminal	▲ ◆	1
12	Mancal de esferas	◆	1
13	Placa terminal posterior	◆	1
14	Lâminas do rotor	◆	4
15	Rotor	◆	1
16	Placa de chapa do motor	◆	1
17	Cilindro	◆	1
18	Placa terminal frontal	◆	1
19	Mancal de esferas	● ◆	2
20	Difusor/arruela	▲ ◆	1
21	Engrenagem interna	●	1
22	Mancal de esferas	●	1
23	Engrenagem	●	2
24	Gaiola planetária	●	1
25	Rolete cilíndrico	●	22
26	Arruela	▲ ●	1
27	Pino planetário	●	2
28	Porca da abraçadeira	--	1
29	Rolamento de agulha	--	1
30	Carcaça da catraca	--	1
31	Arruela de bigorna	■ ▲	1
32	Eixo de manivela	SV930500AV	1
33	Culatra	SV930600AV	1
34	Bucha do eixo	SV813000AV	1
35	Anel de retenção	■ ▲	1

*Continua na próxima página*

---

**LISTA DE PEÇAS DE REPOSIÇÃO (CONTINUAÇÃO)**

No. de Ref.	Descrição	Número da Peça	Qtd.
36	Placa de pressão	■	1
37	Bola de aço	■ ▲	2
38	Mola	■ ▲	2
39	Bola de aço	■ ▲	1
40	Conjunto da bigorna da catraca	■	1
41	Botão reverso	■	1
42	Mola do pino de travamento	■ ▲	1
43	Pino de travação	■ ▲	1
44	Pino-Guia	■ ▲	1
45	Lingueta da catraca	■	1
46	Maçaneta azul	--	1

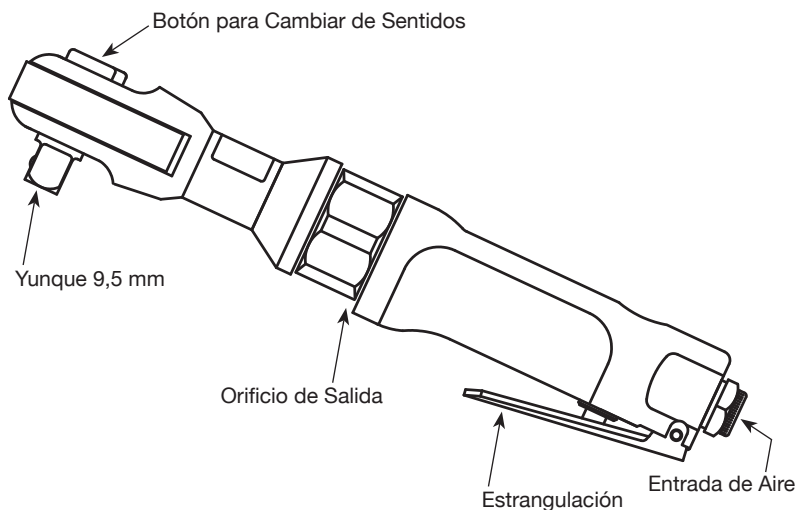
**CONJUNTOS DE PEÇAS DE REPOSIÇÃO**

No. de Ref.	Descrição	Número da Peça
▲	Kit de afinação	SV150111AV
■	Conjunto da cabeça da catraca	SV150102AV
●	Conjunto de engrenagem planetária	SV150112AV
◆	Conjunto do motor	SV150113AV
▼	Kit da válvula do acelerador	SV150114AV
--	Não disponível	



## Trinquete Neumatico de 9,5 mm (3/8 pulg.)

MODELO: CL150100AV



### Descripción

Las matracas de aire están diseñadas para instalar y retirar las tuercas y los pernos con un mecanismo rotatorio de la matraca. El diseño de cuerpo largo proporciona un torque adicional para las aplicaciones difíciles.

### Especificaciones

Prom. de consumo de aire	135,9 l/min. @ 6,21 bar (25% de uso)
Consumo continuo de aire	543,7 l/min. @ 6,21 bar (100% de uso)
Máx. presión operativa	6,21 bar
s <sup>-1</sup> (RPM) máx	2,58 (155)
Torsión máx.	7,61 kg m
Torsión de trabajo	1,38-6,22 kg m
Tipo de engranaje	Dos Jaulas Completas de la Guía
Capacidad del perno	9,5 mm (3/8 pulg.)
Entrada de aire	6,4 mm (1/4 pulg.) NPT (Hembra)
Diámetro mínimo de la manguera	9,5 mm (3/8 pulg.)
Impulsión	9,5 mm (3/8 pulg.) Sq
Peso	1,13 kg

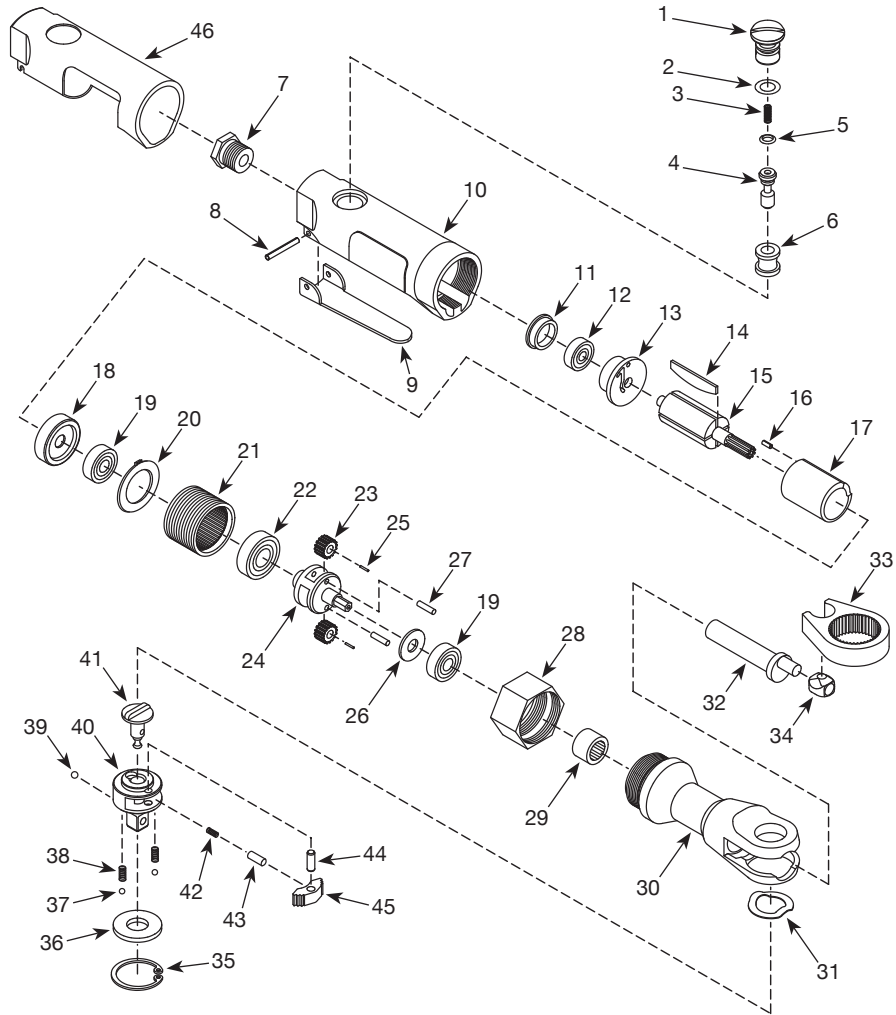
**Para Ordenar Repuestos o Asistencia Técnica,  
Sírvese Llamar al Distribuidor Más Cercano a Su  
Domicilio**

Sírvase darnos la siguiente información:

- Número del modelo
- Código impreso (si correspondiera)
- Descripción y número del repuesto según la lista de repuestos

Dirija toda la correspondencia a:

Campbell Hausfeld  
Attn: Customer Service  
100 Production Drive  
Harrison, OH 45030 U.S.A.



**¡REGISTRE SU PRODUCTO EN LÍNEA AHORA MISMO!**  
<http://reg.ch-commercial.com>

**LISTA DE PARTES DE REPARACIÓN**

No. de Ref.	Descripción	No. de Parte	Ctd.
1	Tapa de la válvula de estrangulación	▼	1
2	Anillo en O	▲ ▼	1
3	Resorte de la válvula	▲ ▼	1
4	Vás tago de la válvula	▼	1
5	Anillo en O	▲ ▼	1
6	Buje de la válvula	▼	1
7	Buje de la entrada de aire con rejilla	SV810300AV	1
8	Pasador de la palanca de estrangulación	▲	1
9	Palanca de estrangulación	--	1
10	Envoltura del motor	--	1
11	Tapa	▲ ◆	1
12	Balero	◆	1
13	Placa posterior	◆	1
14	Aletas del rotor	◆	4
15	Rotor	◆	1
16	Pasador del motor	◆	1
17	Cilindro	◆	1
18	Placa frontal	◆	1
19	Balero	● ◆	2
20	Difusor/arandela	▲ ◆	1
21	Engranaje interno	●	1
22	Balero	●	1
23	Engranaje	●	2
24	Jaula planetaria	●	1
25	Cojinete(s) de aguja	●	22
26	Arandela	▲ ●	1
27	Pasador planetaria	●	2
28	Tuerca de la abrazadera	--	1
29	Cojinete de agujas	--	1
30	Cubierta del trinquete	--	1
31	Arandela del yunque	■ ▲	1
32	Cigüeñal	SV930500AV	1
33	Horqueta	SV930600AV	1
34	Buje del eje	SV813000AV	1
35	Anillo de retención	■ ▲	1

*Continúa en la página siguiente*

**LISTA DE PARTES DE REPARACIÓN (CONTINUACIÓN)**

No. de Ref.	Descripción	No. de Parte	Ctd.
36	Placa de presión	■	1
37	Bola de acero	■ ▲	2
38	Resorte	■ ▲	2
39	Bola de acero	■ ▲	1
40	Ensamblaje del yunque del trinquete	■	1
41	Botón de reversa	■	1
42	Resorte del pasador	■ ▲	1
43	Pasador	■ ▲	1
44	Clavija	■ ▲	1
45	Retén del trinquete	■	1
46	Mango azul	--	1

**JUEGOS DE REPUESTOS**

No. de Ref.	Descripción	No. de Parte
▲	Piezas para el afinamiento	SV150111AV
■	Ensamblaje de la cabeza del trinquete	SV150102AV
●	Ensamblaje del engranaje plane-tario	SV150112AV
◆	Ensamblaje del motor	SV150113AV
▼	Juego de piezas de la válvula de estrangulación	SV150114AV
--	No disponible	