



**CAMPBELL
HAUSFELD**
BUILT TO LAST

SERIOUS DUTY

Air Chisel (Medium Barrel)
Ciseau Pneumatique (Cylindre Moyen)
Cencil Neumático (Cilindro Mediano)

Replacement Parts Manual
Manuel De Pièces De Rechange
Manual y Lista de Repuestos



PL1534

Description

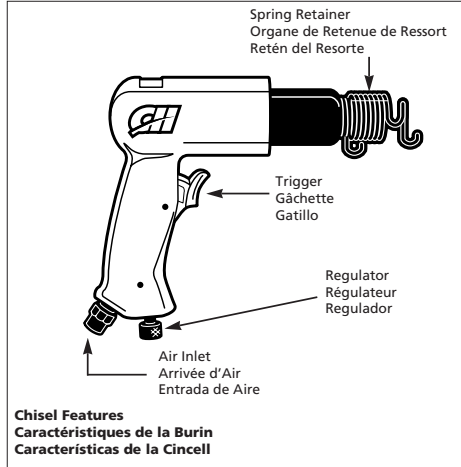
Chisels are air tools designed for cutting through rusted metal or bolts and removing mortar from cement blocks or bricks. Uses standard .401 Parker taper chisel bits. Regulator allows control for precision work.

Description

Les ciseaux sont des outils pneumatiques conçus pour couper à travers le métal ou les boulons rouillés et pour enlever le mortier des blocs ou briques de béton. Utilise les forets Parker taper .401. Le régulateur permet le contrôle pour le travail précis.

Descripción

Los cinceles neumáticos están diseñados para cortar láminas de metal o pernos oxidados y eliminar mortero en bloques de cemento o ladrillos. Estos cinceles utilizan brocas estándar .401 Parker. El regulador le permite controlar la precisión de la herramienta.



Specifications

Avg SCFM & psi	11 @ 90 psi (60% Usage)
Continuous SCFM	18.4 @ 90 psi (100% Usage)
Blows Per Minute	3,500
Stroke Length	2 ⁵ / ₈ "
Chisel Shank Diameter	.401 Parker Taper
Tool Weight	3.5 lbs.
Vibration	4.1 m/s ²
Sound dB(A)	
Pressure	100
Power	112

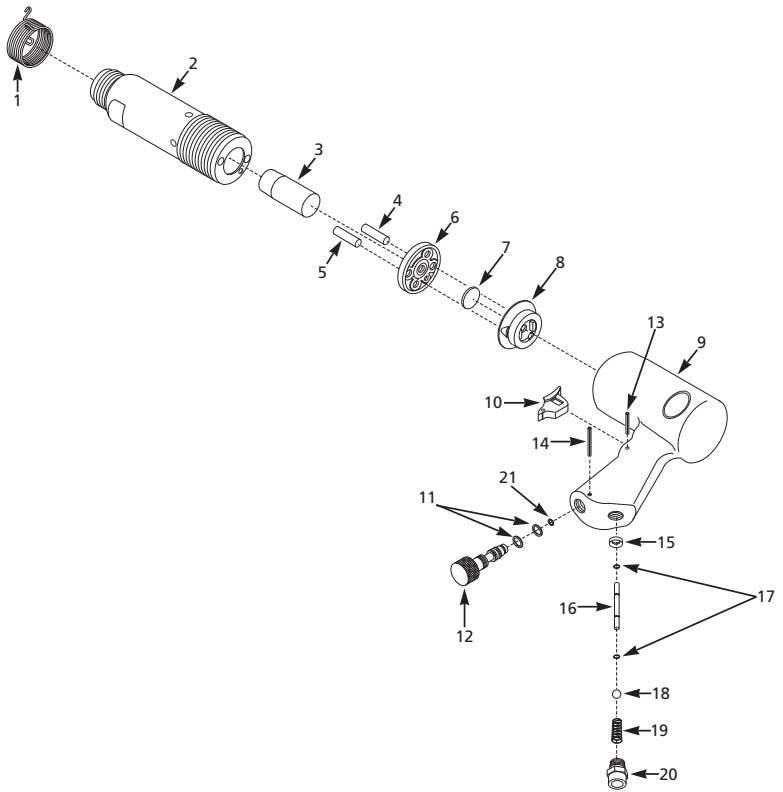
Spécifications

m ³ /min Moyen et kPa	.0,31 @ 621 kPa (Usage 60%)
m ³ /min Continu	.0,52 @ 621 kPa (Usage 100%)
Coups par Minute	3,500
Longueur de Coups	2 ⁵ / ₈ po
Diamètre de la Queue Du Ciseau	.401 Parker Taper
Poids de l'Outil	1,59 kg
Vibration	4,1 m/s ²
Sonore dB(A)	
Pression	100
Puissance	112

Especificaciones

m ³ /min Promedio y bar	.0,31 @ 6,21 bar (60% de Uso)
m ³ /min Continuo	.0,52 @ 6,21 bar (100% de uso)
Impulsos por Minuto	3,500
Longitud de La Carrera	6,67 cm (2 ⁵ / ₈ "
Diámetro de la Espiga	.401 Broca ParkerTaper
Peso de la Herramienta	1,59 kg
Vibración	4,1 m/s ²
Sonido dB	
Pression	100
Puissance	112

For Replacement Parts, call 1-800-543-6400
Pour Pièces De Rechange, appeler 1-800-543-6400
Para ordenar repuestos, sírvase llamar al concesionario más cercano a su domicilio



Lista De Repuestos

Sírvase darnos la siguiente información:

- Número del modelo
- Número de Serie o código con fecha (de haberlo)
- Descripción y número del repuesto según la lista de repuestos

Puede escribirnos a:

The Campbell Group
 Attn: Parts Department
 100 Production Drive
 Harrison, OH 45030 U.S.A.

No. de Ref.	Número del Descripción	Repuesto	Ctd.	No. de Ref.	Número del Descripción	Repuesto	Ctd.
1	Retén del resorte (MP2896)	□	1	16	Véstago de la válvula	○	1
2	Cilindro	▲	1	17	Anillo en O	○	2
3	Pistón	▲	1	18	Bola	○	1
4	Pasador de la válvula (Pequeño)	☆	1	19	Resorte (Ahusado)	○	1
5	Pasador de la válvula (Grande)	☆	1	20	Buje de entrada con rejilla	SV870800AV	1
6	Cubierta de la válvula inferior	☆	1	21	Anillo en O (Opcional)	○	1
7	Disco de la válvula	☆ ○	1	☆	Juego del ensamblaje de la válvula	SV153401AV	
8	Cubierta de la válvula superior	☆	1	▲	Juego de pistón/cilindro	SV153402AV	
9	Cuerpo de la herramienta	SV869700AV	1	○	Piezas para el afinamiento	SV153403AV	
10	Gatillo	●	1	●	Juego de la palanca del gatillo	SV153404AV	
11	Anillo en O	○	2	□	Juego del retén del resorte	MP289600AV	
12	Regulador	SV870000AV	1				
13	Anillo en O	○ ●	1				
14	Pasador	○	1				
15	Asiento	○	1				

Declaration of Conformity • Déclaration De Conformité • Declaración De Conformidad

Directive 89 / 393 EEC Annex II, sub A

Directive 89 / 393, Annexell, soussection A

Directiva 89 / 393 EEC Anexo II, sub. A

Campbell Hausfeld herewith declares that: Par la présente, Campbell Hausfeld déclare que:

Campbell Hausfeld declara que:

**Air Chisel (Medium Barrel)
 PL1534**

**Ciseau Pneumatique
 (Cylindre Moyen) PL1534**

**Cinzel Neumático
 (Cilindro Mediano) PL1534**

is in compliance with the Machinery Directive (89/392/EEC, as amended, 91/368/EEC, 93/44/EEC, 93/69/EEC);
 est conforme à la Directive de machinerie (89/392/EEC amendée, 91/368/EEC, 93/44/EEC, 93/69/EEC);
 cumple con la Directiva de Maquinarias (89/392/EEC, enmendada, 91/368/EEC, 93/44/EEC, 93/69/EEC);

the following harmonized standards have been applied:

les normes concordantes ci-dessous ont été appliquées:

las normas armonizadas estándar que aparecen a continuación han sido aplicadas:

Design Standards

Normes de Conception

Normas Estándar de Diseño

EN 292-1	prEN 792-1
EN 292-2	prEN 792-2
prEN 1050	prEN 792-6
ENV 1070	
prEN 983	

Testing Standards

Normes D'Essai

Normas Estándar de Pruebas

CEN / TC 255 N188
ISO4871
ISO 3744
ISO8662-1
ISO / DIS 8662-7

8/1/98

Manufacturer: Constructeur: Fabricante:

Gary Heeman

Gary Heeman
 Campbell Hausfeld
 100 Production Drive
 Harrison, OH 45030
 USA

Replacement Parts List

Please provide following information:

- Model number
- Stamped-in code
- Part description and number as shown in parts list

Address parts correspondence to:

The Campbell Group
 Attn: Parts Department
 100 Production Drive
 Harrison, OH 45030 U.S.A.

Ref. No.	Description	Part Number	Qty.	Ref. No.	Description	Part Number	Qty.
1	Spring retainer (MP2896)	□	1	16	Valve stem	○	1
2	Cylinder	▲	1	17	O-ring	○	2
3	Piston	▲	1	18	Ball	○	1
4	Valve pin (Small)	☆	1	19	Spring (Tapered)	○	1
5	Valve pin (Large)	☆	1	20	Inlet bushg with screen	SV870800AV	1
6	Lower valve case	☆	1	21	O-ring (Optional)	○	1
7	Valve disc	☆ ○	1	☆	Valve assembly kit	SV153401AV	
8	Upper valve case	☆	1	▲	Piston /cylinder kit	SV153402AV	
9	Tool body	SV869700AV	1	○	Tune-up kit	SV153403AV	
10	Trigger	●	1	●	Trigger lever kit	SV153404AV	
11	O-ring	○	2	□	Spring retainer kit	MP289600AV	
12	Regulator	SV870000AV	1				
13	Roll pin	○ ●	1				
14	Roll pin	○	1				
15	Seat	○	1				

Liste De Pièces De Rechange

S'il vous plaît fournir l'information suivante:

- Numéro du modèle
- Code Estampé
- Description et numéro de la pièce

Correspondance:

The Campbell Group
 Attn: Parts Department
 100 Production Drive
 Harrison, OH 45030 U.S.A.

N° de Réf.	Description	Número de Pièce	Qté.	N° de Réf.	Description	Número de Pièce	Qté.
1	Organe de retenue de ressort (MP2896)	□	1	16	Tige de soupape	○	1
2	Cylindre	▲	1	17	Joint torique	○	2
3	Piston	▲	1	18	Bille	○	1
4	Clavette de soupape (Petite)	☆	1	19	Ressort (Conique)	○	1
5	Clavette de soupape (Large)	☆	1	20	Douille d'admission avec tamis	SV870800AV	1
6	Carter de soupape inférieur	☆	1	21	Joint torique (En option)	○	1
7	Obtrateur d'appareil de robinetterie	☆ ○	1	☆	Jeu de montage de soupapes	SV153401AV	
8	Carter de soupape supérieur	☆	1	▲	Jeu de piston/cylindre	SV153402AV	
9	Corps de l'outil	SV869700AV	1	○	Nécessaire pour la remise au point	SV153403AV	
10	Gâchette	●	1	●	Jeu de levier de gâchette	SV153404AV	
11	Joint torique	○	2	□	Jeu d'organe de retenue de ressort	MP289600AV	
12	Régulateur	SV870000AV	1				
13	Goupille-ressort	○ ●	1				
14	Goupille-ressort	○	1				
15	Siège	○	1				