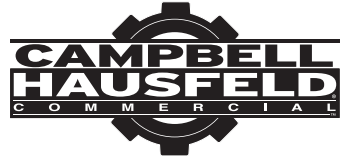
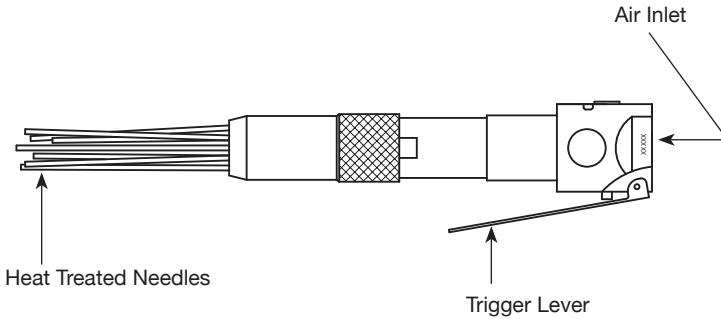


Needle Scaler



MODEL: CL158100AV



Description

In-line needle scalers are designed to remove flux build-up from welds.

Specifications

Blows per Minute	4800
Average Air Consumption	3.1 SCFM @ 90 PSI (45% usage)
Continuous Air Consumption	6.9 SCFM @ 90 PSI (100% usage)
Minimum Hose Size	3/8 inch
Max Operating Pressure	90 PSIG
Air Inlet	1/4 inch NPT (Female)
Stroke Length	1.3 inch (32 mm)
Number of Needles	12
Needle Size	1/8 inch
Weight	2.9 Lbs

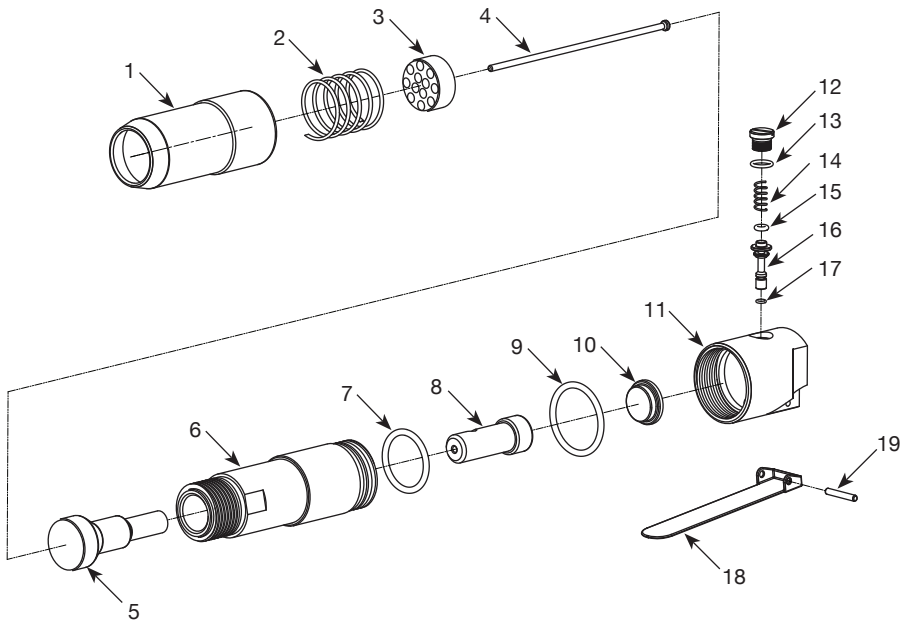
**For Replacement Parts or Technical Assistance,
Call 1-855-504-5678**

Please provide following information:

- Model number
- Serial number (if any)
- Part description and number as shown in parts list

Address any correspondence to:

Campbell Hausfeld
Attn: Customer Service
100 Production Drive
Harrison, OH 45030 U.S.A.



REGISTER YOUR PRODUCT ONLINE NOW!
<http://reg.ch-commercial.com>

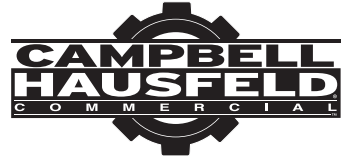
REPLACEMENT PARTS LIST

Ref. No.	Description	Part No.	Qty.
1	Needle tube	--	1
2	Spring	●	1
3	Needle holder	●	1
4	Needle	■	12
5	Needle driver	●	1
6	Barrel sleeve	--	1
7	O-ring	--	1
8	Piston	--	1
9	O-ring	--	1
10	Rear valve block	--	1
11	Valve body	--	1
12	Valve cap	--	1
13	O-ring	▲	1
14	Spring	▲	1
15	O-ring	▲	1
16	Throttle valve	--	1
17	O-ring	▲	1
18	Lever	--	1
19	Pin	--	1

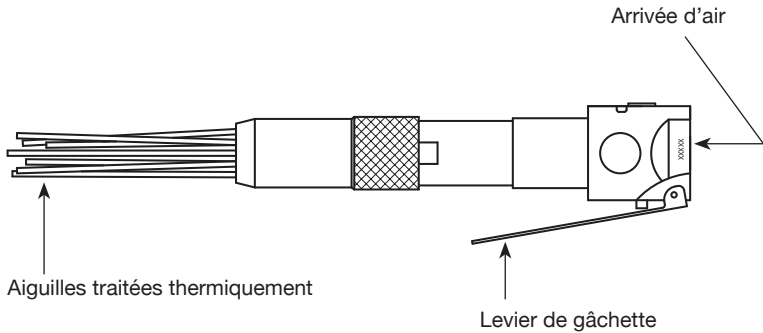
REPLACEMENT PARTS KITS

Ref. No.	Description	Part No.
●	Driver assembly kit	SV633200AV
■	Needle kit	SV633300AV
▲	Rebuild kit	SV633400AV

Marteau à Aiguilles



MODÈLE: CL158100AV



Description

Les marteaux à aiguilles en ligne sont conçus pour retirer l'accumulation de flux des soudures.

Spécifications

Coups par minute	4800
Consommation d'air moyenne	.88 l/min @ 621 kPa (utilisation 45%)
Consommation d'air continue	1.95 l/min @ 621 kPa (utilisation 100%)
Taille de tuyau minimum	3/8 po
Pression de Service Maximum	.621 kPa
Arrivée d'air	1/4 po NPT (Femelle)
Longueur de coup	1.3 po (32 mm)
Nombre d'aiguilles	12
Dimension de l'aiguille	1/8 po
Poids	1,32 kg

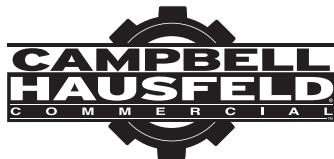
LISTE DE PIÈCES DE RECHANGE

N° de réf.	Description	N° de pièce	Qté.
1	Tube de l'aiguille	--	1
2	Ressort	●	1
3	Support d'aiguille	●	1
4	Aiguille	■	12
5	Système d'entraînement d'aiguille	●	1
6	Manchon de tube	--	1
7	Joint torique	--	1
8	Piston	--	1
9	Joint torique	--	1
10	Distributeur arrière	--	1
11	Corps de soupape	--	1
12	Capuchon de soupape	--	1
13	Joint torique	▲	1
14	Ressort	▲	1
15	Joint torique	▲	1
16	Robinet d'étranglement	--	1
17	Joint torique	▲	1
18	Levier	--	1
19	Goupille	--	1

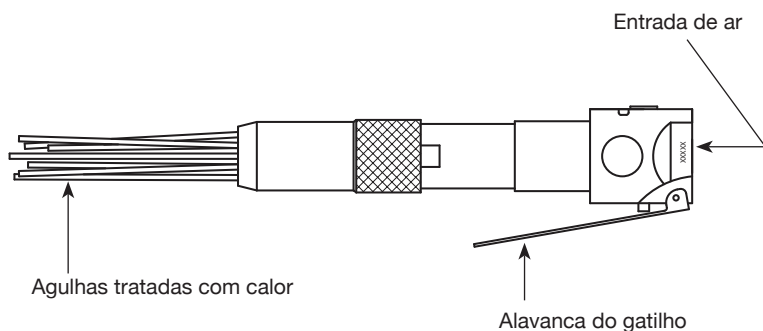
NÉCESSAIRES DE PIÈCES DE RECHANGE

N° de réf.	Description	N° de pièce
●	Nécessaire de montage d'entraînement	SV633200AV
■	Ensemble d'aiguilles	SV633300AV
▲	Nécessaires de remise en état	SV633400AV

Desincrustador de Agulha



MODELO: CL158100AV



Descrição

Os desincrustadores de agulha em linha são desenhados para remover o fluxo formado das soldas.

Especificações

Impactos por minuto	4800
Consumo	88 l/min @ 6,2 bar médio de ar (uso de 45%)
Consumo	195 l/min @ 6,2 bar contínuo de ar (uso de 100%)
Orifício mínimo de mangueira	9,5 mm
Pressão máxima de operação	6,2 bar
Entrada de ar	NPT de ¼ pol. (fêmea)
Extensão do impacto	32 mm
Número de agulhas	12
Dimensão de agulha	3,2 mm
Peso	1,32 kg

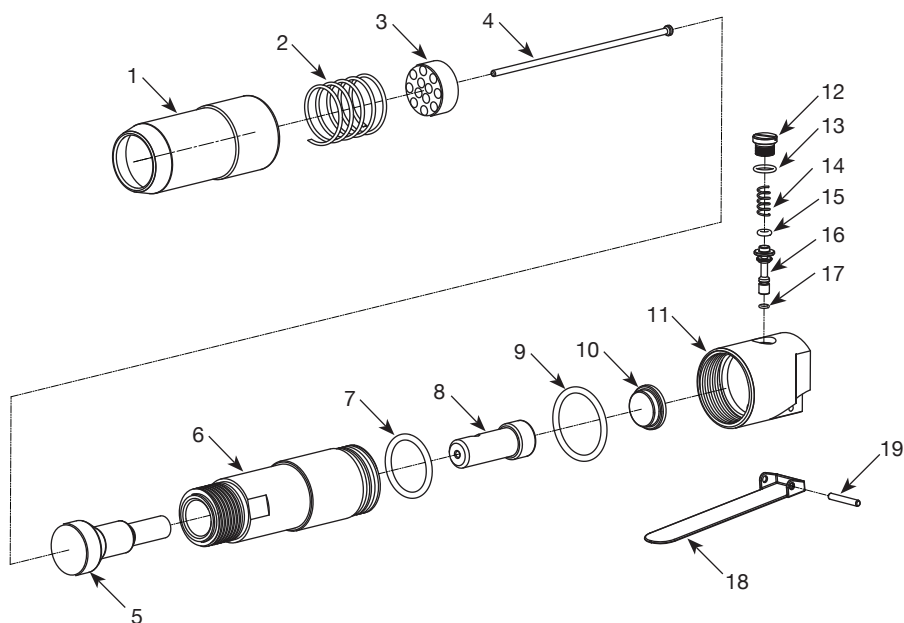
Para peças de reposição ou assistência técnica, entre em contato com o seu distribuidor local

Por favor forneça as seguintes informações:

- Número do modelo
- Número de série (se houver)
- Descrição e número da peça como mostrado na lista de peças

Envie as correspondências para:

Campbell Hausfeld
Attn: Customer Service
100 Production Drive
Harrison, OH 45030 U.S.A.



REGISTRE SEU PRODUTO ON-LINE AGORA!
<http://reg.ch-commercial.com>

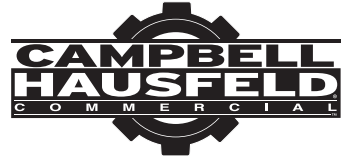
LISTA DE PEÇAS DE REPOSIÇÃO

No. de Ref.	Descrição	Número da Peça	Qtd.
1	Tubo de agulha	--	1
2	Mola	●	1
3	Suporte de agulha	●	1
4	Agulha	■	12
5	Unidade de agulha	●	1
6	Luva do tambor	--	1
7	Anel em "O"	--	1
8	Pistão	--	1
9	Anel em "O"	--	1
10	Bloco da válvula traseira	--	1
11	Corpo da válvula	--	1
12	Tampa da válvula	--	1
13	Anel em "O"	▲	1
14	Mola	▲	1
15	Anel em "O"	▲	1
16	Válvula reguladora	--	1
17	Anel em "O"	▲	1
18	Alavanca	--	1
19	Pino	--	1

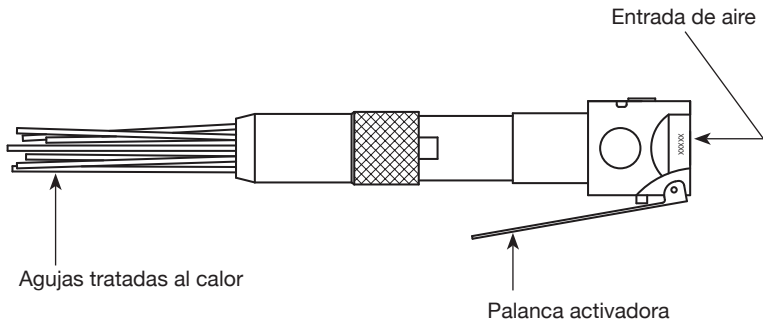
CONJUNTOS DE PEÇAS DE REPOSIÇÃO

No. de Ref.	Descrição	Número da Peça
●	Kit de unidade do motor	SV633200AV
■	Kit de agulhas	SV633300AV
▲	Nécessaires de remise en état	SV633400AV

Decapadora



MODELO: CL158100AV



Descripción

Las decapadoras en línea están diseñadas para eliminar acumulación de fundente de las soldaduras.

Especificaciones

Golpes por minuto	4800
Consumo	88 l/min @ 6,2 bar promedio de aire (45% de uso)
Consumo	195 l/min @ 6,2 bar de aire continuo (100% de uso)
Diámetro mínimo de la manguera9,5 mm (3/8 pulg.)
Máx. presión operativa	6,2 bar
Admisión de aire	6,4 mm (1/4 pulg.) NPT (Interior)
Longitud de golpe	32 mm
Número de agujas	12
Tamaño de la aguja	3,2 mm
Peso	1,32 kg

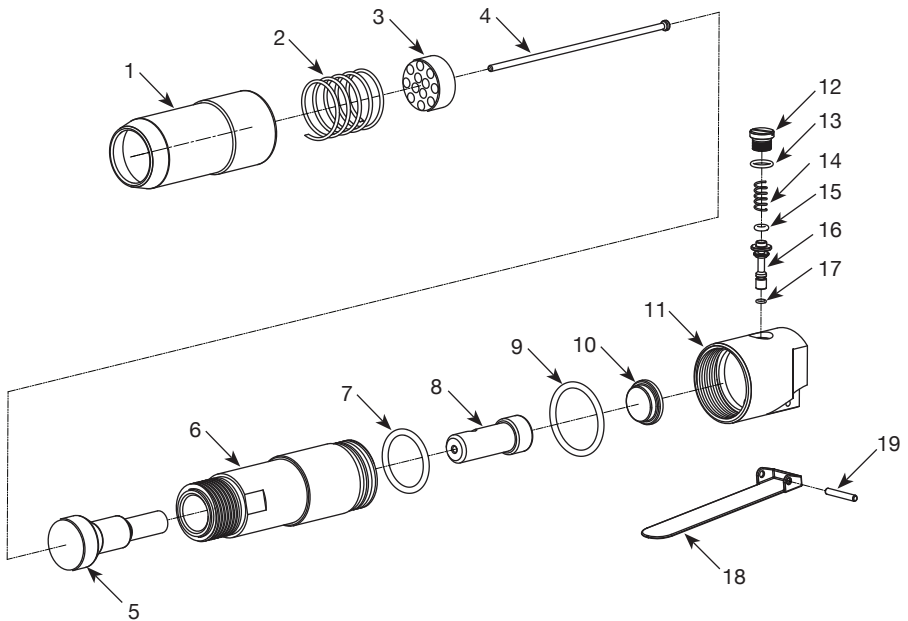
Para Ordenar Repuestos o Asistencia Técnica, Sírvese Llamar al Distribuidor Más Cercano a Su Domicilio

Sírvase darnos la siguiente información:

- Número del modelo
- Código impreso (si correspondiera)
- Descripción y número del repuesto según la lista de repuestos

Dirija toda la correspondencia a:

Campbell Hausfeld
Attn: Customer Service
100 Production Drive
Harrison, OH 45030 U.S.A.



¡REGISTRE SU PRODUCTO EN LÍNEA AHORA MISMO!
<http://reg.ch-commercial.com>

LISTA DE PARTES DE REPARACIÓN

No. de Ref.	Descripción	No. de Parte	Ctd.
1	Tubo de la aguja	--	1
2	Resorte	●	1
3	Porta aguja	●	1
4	Aguja	■	12
5	Accionador de la aguja	●	1
6	Casquillo del barril	--	1
7	Anillo en O	--	1
8	Pistón	--	1
9	Anillo en O	--	1
10	Tope de la válvula trasera	--	1
11	Cuerpo de la válvula	--	1
12	Tapa de la válvula	--	1
13	Anillo en O	▲	1
14	Resorte	▲	1
15	Anillo en O	▲	1
16	Válvula reguladora	--	1
17	Anillo en O	▲	1
18	Palanca	--	1
19	Pasador	--	1

JUEGOS DE REPUESTOS

No. de Ref.	Descripción	No. de Parte
●	Juego de ensamblaje del impulsor	SV633200AV
■	Kit de agujas	SV633300AV
▲	Para el reacondicionamiento	SV633400AV

