



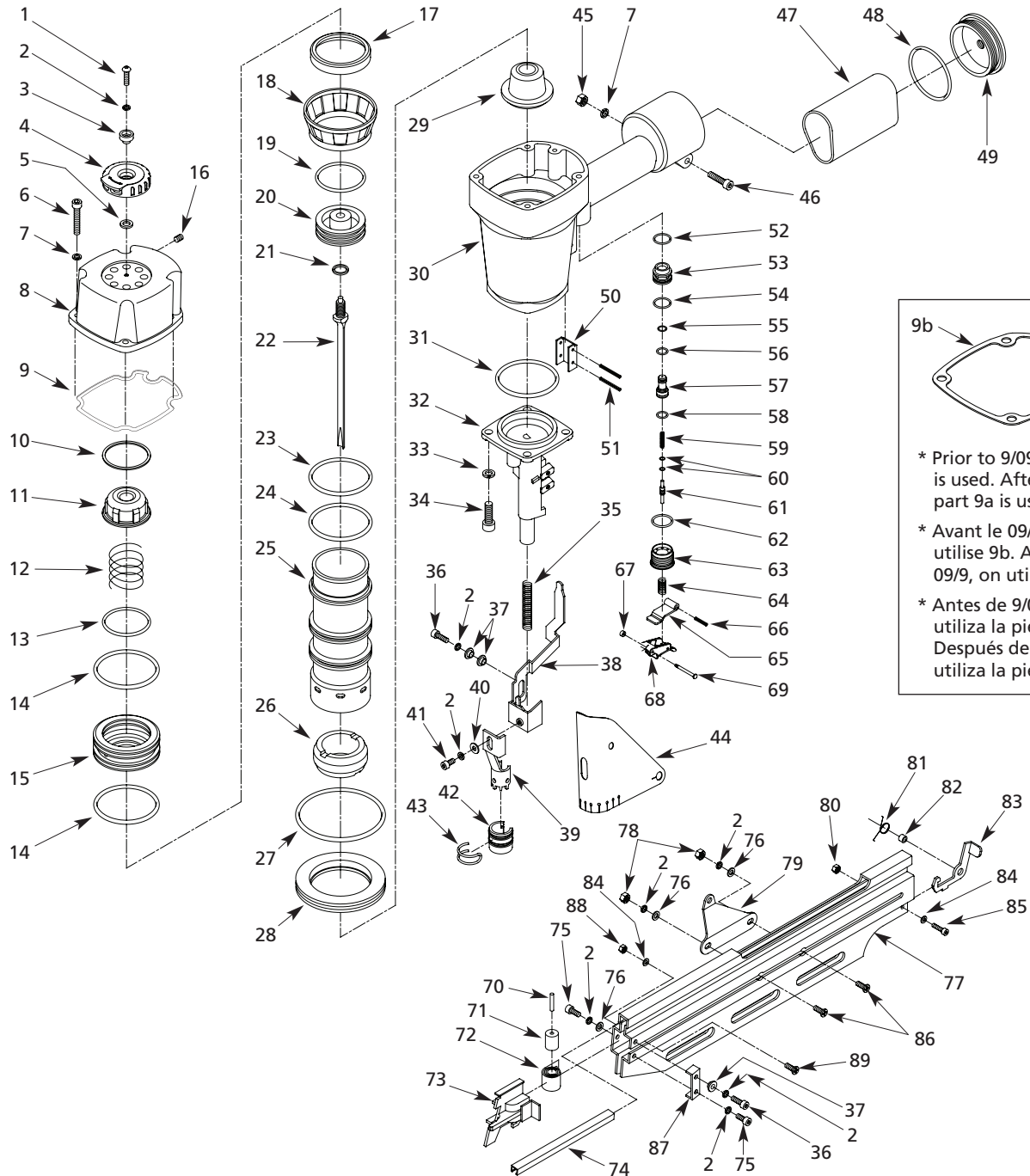
Framing Nailer

Cloueuse Pour Charpentes

Clavadora Para Entramados

Replacement Parts Manual
 Manuel de pièces de rechange
 Lista de Repuestos

IFN21950AV



9b

* Prior to 9/09 part 9b is used. After 9/09 part 9a is used.
 * Avant le 09/9, on utilise 9b. Après le 09/9, on utilise 9a.
 * Antes de 9/09 se utiliza la pieza 9b. Después de 9/09 se utiliza la pieza 9a.

For Replacement Parts or Technical Assistance, Call 1-800-543-6400

Please provide following information:

- Model number
- Serial number (if any)
- Part description and number as shown in parts list

Address any correspondence to:

Campbell Hausfeld
Attn: Customer Service
100 Production Drive
Harrison, OH 45030 U.S.A.

Ref. No.	Description	Part No.	Qty.
1	Bolt - M5 x 20	+	1
2	Lock washer - M5	+	8
3	Bushing	—	1
4	Exhaust deflector	—	1
5	Seal	△	1
6	Bolt - M6 x 30	+	4
7	Lock washer - M6	+	5
8	Head cap	SV620800AV	1
9a	O-ring	△	1
9b	Gasket	△	1
10	Washer	◆	1
11	Valve seat	◆	1
12	Spring	◆	1
13	O-ring	◆△	1
14	O-ring	◆△	2
15	Valve	◆	1
16	Set screw - M6 x 8	+	1
17	Cylinder seal	◆△	1
18	Collar	—	1
19	O-ring	●△	1
20	Driver blade piston	●	1
21	Driver blade washer	●	1
22	Driver blade	●	1
23	O-ring	△	1
24	O-ring	△	1
25	Cylinder	—	1
26	Upper bumper	*	1
27	O-ring	△	1
28	Mid. cylinder seal	—	1
29	Lower bumper	*	1
30	Body	—	1
31	O-ring	△	1
32	Nose	SV389400AV	1
33	Lock washer - M8	+	4
34	Bolt - M8 x 25	+	4
35	Spring	—	1
36	Bolt - M5 x 16	+	2
37	Bushing	—	3
38	Upper WCE	SV389800AV	1
39	Lower WCE	—	1
40	Washer - M5	+	1
41	Bolt - M5 x 10	+	1
42	No-Mar tip	□	1
43	No-Mar clip	□	1
44	Debris shield	SV447000AV	1
45	Nut - M6	+	1
46	Bolt - M6 x 25	+	1
47	Rubber grip	—	1
48	O-ring	△	1
49	End cap	—	1
50	WCE guide	—	1

Ref. No.	Description	Part No.	Qty.
51	Spring pin	—	2
52	O-ring	■△	1
53	Upper trigger valve body	—	1
54	O-ring	■△	1
55	O-ring	■△	1
56	O-ring	■△	1
57	Shuttle	—	1
58	O-ring	■△	1
59	Trigger valve spring	■△	1
60	O-ring	■△	2
61	Trigger valve stem	—	1
62	O-ring	■△	1
63	Lower trigger valve body	—	1
64	Spring	▼	1
65	Trigger plate	▼	1
66	Roll pin	▼	1
67	O-ring	▼△	1
68	Trigger	▼	1
69	Pin	▼	1
70	Pin	▲	1
71	Pusher spring bearing	▲	1
72	Pusher spring	▲	1
73	Pusher	▲	1
74	Nail head guide	—	1
75	Bolt - M5 x 12	+	2
76	Washer - M5	+	3
77	Magazine	—	1
78	Nut - M5	+	2
79	Hanger	—	1
80	Nut - M4	*+	1
81	Torsion spring	*	1
82	Bushing	*	1
83	Pusher latch	*	1
84	Washer - M4	*+	2
85	Bolt - M4 x 16	*+	1
86	Screw - M5 x 12	+	2
87	Bracket	—	1
88	Nut - M4	+	1
89	Screw - M4 x 8	+	1

REPLACEMENT PARTS KITS

▲	Pusher assembly	SKN06100AV
■	Trigger valve o-ring kit	SKN06200AV
●	Driver kit	SKN06300AV
◆	Head valve assembly	SKN06400AV
▼	Trigger assembly	SKN06500AV
△	Complete o-ring replacement kit	SKN18600AV
□	No-Mar tip accessory pack	SKN06700AV
*	Bumper kit	SKN06800AV
*+	Pusher latch assembly kit	SKN06900AV
+	Standard hardware item - available at your local hardware store	
—	Not available	

Pour pièces de rechange ou assistance technique, appeler 1-800-543-6400

S'il vous plaît fournir l'information suivante:

- Numéro de Modèle
- Numéro de série (si présent)
- Description et numéro de la pièce

Adresser toute correspondance à :

Campbell Hausfeld
Attn: Customer Service
100 Production Drive
Harrison, OH 45030 U.S.A.

N° de réf.	Description	N° de pièce	Qté	N° de réf.	Description	N° de pièce	Qté
1	Boulon - M5 x 20	+	1	54	Joint torique	■ △	1
2	Rondelle de blocage - M5	+	8	55	Joint torique	■ △	1
3	Douille	—	1	56	Joint torique	■ △	1
4	Déflexeur d'échappement	—	1	57	Navette	—	1
5	Joint	△	1	58	Joint torique	■ △	1
6	Boulon - M6 x 30	+	4	59	Ressort de soupape de gâchette	■ △	1
7	Rondelle de blocage - M6	+	5	60	Joint torique	■ △	2
8	Chapeau de tête	SV620800AV	1	61	Tige de soupape de gâchette	—	1
9a	Joint torique	△	1	62	Joint torique	■ △	1
9b	Joint d'étanchéité	△	1	63	Corps inférieur de soupape	—	1
10	Rondelle	◆	1		de gâchette	—	1
11	Siège de soupape	◆	1	64	Ressort	▼	1
12	Ressort	◆	1	65	Plaque de gâchette	▼	1
13	Joint torique	◆ △	1	66	Goupille-ressort	▼	1
14	Joint torique	◆ △	2	67	Joint torique	▼ △	1
15	Soupape	◆	1	68	Gâchette	▼	1
16	Vis de pression - M6 x 8	+	1	69	Goupille	▼	1
17	Joint de cylindre	◆ △	1	70	Goupille	▲	1
18	Collier	—	1	71	Roulement de ressort à poussoir	▲	1
19	Joint torique	● △	1	72	Ressort poussoir	▲	1
20	Piston de lame d'entraînement	●	1	73	Poussoir	▲	1
21	Rondelle de lame d'entraînement	●	1	74	Guide de tête de clou	—	1
22	Lame d'entraînement	●	1	75	Boulon - M5 x 12	+	2
23	Joint torique	△	1	76	Rondelle - M5	+	3
24	Joint torique	△	1	77	Chargeur	—	1
25	Cylindre	—	1	78	Écrou - M5	+	2
26	Amortisseur supérieur	*	1	79	Crochet	—	1
27	Joint torique	△	1	80	Écrou - M4	* +	1
28	Dispositif d'étanchéité moyen du cylindre	—	1	81	Ressort de torsion	*	1
29	Amortisseur inférieur	*	1	82	Douille	*	1
30	Corps	—	1	83	Verrou à poussoir	*	1
31	Joint torique	△	1	84	Rondelle - M4	* +	2
32	Nez	SV389400AV	1	85	Boulon - M4 x 16	* +	1
33	Rondelle de blocage - M8	+	4	86	Vis - M5 x 12	+	2
34	Boulon - M8 x 25	+	4	87	Support	—	1
35	Ressort	—	1	88	Écrou - M4	+	1
36	Boulon - M5 x 16	+	2	89	Vis - M4 x 8	+	1
37	Douille	—	3	NÉCESSAIRES DE PIÈCES DE RECHANGE			
38	Pointe de contact supérieur	SV389800AV	1	▲	Poussoir équipé	SKN06100AV	
39	Pointe de contact inférieur	—	1	■	Trousse de joint torique de soupape de gâchette	SKN06200AV	
40	Rondelle - M5	+	1	●	Trousse d'entraînement	SKN06300AV	
41	Boulon - M5 x 10	+	1	◆	Montage de clapet de tête	SKN06400AV	
42	Embout anti-marque	□	1	▼	Gâchette équipée	SKN06500AV	
43	Pince anti-marque	□	1	△	Nécessaire de rechange complet de joints toriques	SKN18600AV	
44	Écran de débris	SV447000AV	1	□	Trousse d'accessoire d'embout anti-marque	SKN06700AV	
45	Écrou - M6	+	1	*	Nécessaire de pare-chocs	SKN06800AV	
46	Boulon - M6 x 25	+	1	* +	Trousse d'ensemble de verrou de poussoir	SKN06900AV	
47	Poignée en caoutchouc	—	1	+	Article normal de quincaillerie - disponible à votre quincaillerie locale		
48	Joint torique	△	1	—	Pas disponible		
49	Embout	—	1				
50	Guide de pointe de contact	—	1				
51	Goupille à ressort	—	2				
52	Joint torique	■ △	1				
53	Corps supérieur de soupape de gâchette	—	1				

Para Ordenar Repuestos o Asistencia Técnica, Sírvase Llamar al Distribuidor Más Cercano a Su Domicilio

Sírvase darnos la siguiente información:

- Número del modelo
- Código impreso
- Descripción y número del repuesto según la lista de repuestos

Dirija toda la correspondencia a:

Campbell Hausfeld
 Attn: Customer Service
 100 Production Drive
 Harrison, OH 45030 U.S.A.

No. de Ref.	Descripción	No. de Parte	Ctd.	No. de Ref.	Descripción	No. de Parte	Ctd.
1	Perno - M5 x 20	+	1	54	Anillo en O	■△	1
2	Arandela de seguridad - M5	+	8	55	Anillo en O	■△	1
3	Buje	—	1	56	Anillo en O	■△	1
4	Deflector del escape	—	1	57	Manguito	—	1
5	Sello	△	1	58	Anillo en O	■△	1
6	Perno - M6 x 30	+	4	59	Resorte de la válvula del gatillo	■△	1
7	Arandela de seguridad - M6	+	5	60	Anillo en O	■△	2
8	Cubierta de cabeza	SV620800AV	1	61	Vástago de la válvula del gatillo	—	1
9a	Anillo en O	△	1	62	Anillo en O	■△	1
9b	Empaque	△	1	63	Cuerpo inferior de la válvula del gatillo	—	1
10	Arandela	◆	1	64	Resorte	▼	1
11	Asiento de la válvula	◆	1	65	Placa del gatillo	▼	1
12	Resorte	◆	1	66	Pasador	▼	1
13	Anillo en O	◆△	1	67	Anillo en O	▼△	1
14	Anillo en O	◆△	2	68	Gatillo	▼	1
15	Válvula	◆	1	69	Pasador	▼	1
16	Tornillo fijador - M6 x 8	+	1	70	Pasador	▲	1
17	Sello del cilindro	◆△	1	71	Rodamiento del resorte de empuje	▲	1
18	Collar	—	1	72	Resorte de empuje	▲	1
19	Anillo en O	●△	1	73	Impulsor	▲	1
20	Pistón del álabe del impulsor	●	1	74	Guía de la cabeza del clavo	—	1
21	Empaque del álabe del impulsor	●	1	75	Perno - M5 x 12	+	2
22	Álabe del impulsor	●	1	76	Arandela - M5	+	3
23	Anillo en O	△	1	77	Cargador	—	1
24	Anillo en O	△	1	78	Tuerca - M5	+	2
25	Cilindro	—	1	79	Soporte	—	1
26	Parachoques superior	*	1	80	Tuerca - M4	*+	1
27	Anillo en O	△	1	81	Resorte de torsión	*	1
28	Sello medio del cilindro	—	1	82	Buje	*	1
29	Parachoques inferior	*	1	83	Seguro del impulsor	*	1
30	Cuerpo	—	1	84	Arandela - M4	*+	2
31	Anillo en O	△	1	85	Perno - M4 x 16	*+	1
32	Punta	SV389400AV	1	86	Tornillo - M5 x 12	+	2
33	Arandela de seguridad - M8	+	4	87	Soporte	—	1
34	Perno - M8 x 25	+	4	88	Tuerca - M4	+	1
35	Resorte	—	1	89	Tornillo - M4 x 8	+	1
36	Perno - M5 x 16	+	2	JUEGOS DE REPUESTOS			
37	Buje	—	3	▲	Ensamblaje del disparador	SKN06100AV	
38	Elemento de contacto superior	SV389800AV	1	■	Juego de anillos en o de la válvula del gatillo	SKN06200AV	
39	Elemento de contacto inferior	—	1	●	Juego del impulsor	SKN06300AV	
40	Arandela - M5	+	1	◆	Ensamble de la válvula de culata	SKN06400AV	
41	Bolt - M5 x 10	+	1	▼	Ensamblaje del gatillo	SKN06500AV	
42	Punta de protección	□	1	△	Juego completo de anillos en O de repuestos	SKN18600AV	
43	Sujetador sin-marcas	□	1	□	Punta Sin-Marcas	SKN06700AV	
44	Escudo protector	SV447000AV	1	*	Juego de parachoques	SKN06800AV	
45	Tuerca - M6	+	1	*	Juego del ensamble del seguro del impulsor	SKN06900AV	
46	Perno - M6 x 25	+	1	+	Artículo estándar de ferretería - disponible en su ferretería local		
47	Asa de caucho	—	1	—	No disponible		
48	Anillo en O	△	1				
49	Capacete	—	1				
50	Guía elemento de contacto	—	1				
51	Pasador de resorte	—	2				
52	Anillo en O	■△	1				
53	Cuerpo superior de la válvula del gatillo	—	1				