

Lista De Repuestos

No. de Ref.	Número del Descripción	Repuesto	Ctd.	No. de Ref.	Número del Descripción	Repuesto	Ctd.
1	Conector	SV871000AV	1	23	Pasador de engranaje intermedio	▲	3
2	Anillo en O	*	1	24	Pivote posterior	▲	1
3	Resorte	*	1	25	Engranaje interno	SV811800AV	1
4	Bola de la válvula	*	1	26	Tuerca	SV443000AV	1
5	Véstago de la válvula	*	1	27	Anillo	SV873500AV	1
6	Buje de la entrada de aire con rejilla	SV810300AV	1	28	Cojinete	SV873600AV	2
7	Envoltura del motor	●	1	29	Arandela	SV873700AV	1
8	Anillo en O	●	1	30	Eje	SV873800AV	1
9	Protector de anillo en O	●	1	31	Buje del eje	□	1
10	Palanca de estrangulación	SV810600AV	1	32	Conector	SV874100AV	1
11	Pasador de la palanca de estrangulación	SV810500AV	1	33	Buje de la biela de empuje	SV874200AV	1
12	Tapa	SV810800AV	1	34	Cabeza de la cortadora	SV874000AV	1
13	Cojinete	SV810900AV	1	35	Biela de empuje	□	1
14	Placa posterior	SV811000AV	1	36	Cortadora	▼	1
15	Aletas del rotor	SV811100AV	4	37	Tornillos	□	1
16	Rotor	SV872400AV	1	38	Tuerca	SV874600AV	1
17	Pasador	■	1	39	Matriz	▼	1
18	Cilindro	■	1	JUEGOS DE REPUESTOS			
19	Placa frontal	SV811500AV	1	*	Piezas para el afinamiento	SV151901AV	
20	Cojinete	SV811600AV	1	●	Ensamblaje del mango	SV151902AV	
21	Arandela	SV811700AV	1	■	Ensamblaje del cilindro	SV151903AV	
22	Engranaje guía	▲	3	▲	Ensamblaje del pivote	SV151904AV	
				▼	Juego de cortadora y matriz	PA100900AV	
				□	Juego de piezas del modelo TL1019	SV151905AV	

Notes Notas

www.chpower.com



Air Nibbler Grignoteuse Pneumatique Cortadora Neumática

Replacement Parts Manual
Manuel de Pièces de Rechange
Manual y Lista de Repuestos

PL1519

Description

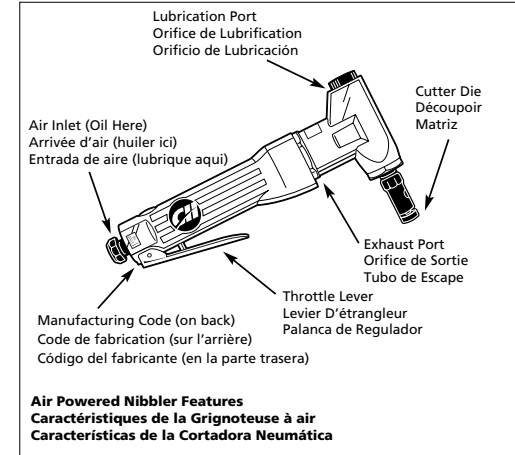
Professional air powered nibbler is designed for cutting a variety of cold rolled, low-carbon steels up to 1/16" thick. Never attempt to cut heat-treated, high carbon spring steel or two thin sheets at once.

Description

Cette grignoteuse à air professionnelle a été fabriqué pour le coupage d'un assortiment d'aciers de cémentation laminés à froid d'épaisseurs jusqu'à 1/16 po. Ne jamais essayer de couper les aciers à ressorts, à haute teneur en carbone recuit ou de couper deux feuilles minces à la fois.

Descripción

Esta cortadora neumática profesional está diseñada para cortar una variedad de aceros laminados en frío y de bajo contenido carbonico de hasta 2mm (1/16" de grosor. Nunca trate de cortar aceros tratados térmicamente, de alto contenido carbonico, aceros para balletes o trate de cortar dos láminas delgadas a la vez.



Air Powered Nibbler Features
Caractéristiques de la Grignoteuse à air
Características de la Cortadora Neumática

Specifications

Avg SCFM	.78 @ 90 psig (45% usage)
Continuous SCFM	.17.3 @ 90 psig (100% usage)
Max. Strokes per Minute	3,800
Cutting Capacity	.16 ga. Mld Steel
Min. Diameter Cut	.1"
Min. Starting Hole	.9/16"
Gear Reduction	Triple Idler
Type	Planetary
Motor HP	.1/3
Air Inlet	.1/4" NPT (F)
Weight	1.8 lbs.
Vibration at handle	9.4 m/s ²
Sound level dB(A)	
Pressure	93
Power	105

Spécifications

m ³ /min moyen	.022 @ 621 kPa (45% usage)
m ³ /min continu	.0.49 @ 621 kPa (100% usage)
Coups par minute max.	3,800
Capacité de coupage	.Acier doux, calibre 16
Coupe de Diamètre minimum	.1 po
Trou de départ minimum	.9/16 po
Type de démultiplication	Planétaire, galet tendeur triple
HP	.1/3
Arrivée d'air	.1/4 po NPT (Femelle)
Poids	.0.82 kg
Vibration au Manche	9.4 m/s ²
Niveau sonore dB(A)	
Pression	93
Puissance	105

Especificaciones

m ³ /min promedio	.022 @ 6,21 bar (45% usage)
m ³ /min continuo	.0.49 @ 6,21 bar (100% usage)
Carreras máx. por minuto	3,800
Capacidad para cortar	Acero dulce de calibre 16
Diámetro mínimo del corte	.2,54cm (1")
Orificio inicial mínimo	.9/16"
Tipo de engranajes intermedios	Planetas triples
CP	.1/3
Admisión de aire	6,4 mm (1/4") de aire .NPT (Hembra)
Peso	0,82 kg
Vibración en el mango	9,4 m/s ²
Nivel de sonido en dB(A)	
Presión	93
Potencia	105

© 2005 Campbell Hausfeld/Scott Fetzer

For parts, product & service information visit www.chpower.com

IN244701AV 2/05

For replacement parts or technical assistance, call 1-800-543-6400

Pour Pièces de Rechange ou assistance technique, appeler 1-800-543-6400

Para Ordenar Repuestos o Asistencia Técnica, Sírvase Llamar al Distribuidor Más Cercano a Su Domicilio

Please provide following information:

- Model number
- Stamped-in manufacturing code
- Part description and number as shown in parts list

S'il vous plaît fournir l'information suivante:

- Numéro du modèle
- Code du fabricant estampé
- Description et numéro de la pièce

Sírvase darnos la siguiente información:

- Número del modelo
- Código del fabricante estampado
- Descripción y número del repuesto según la lista de repuestos

Address any correspondence to: Campbell Hausfeld
Adresser toute correspondance à : Attn: Customer Service
Dirija toda la correspondencia a: 100 Production Drive
Harrison, OH 45030 U.S.A.

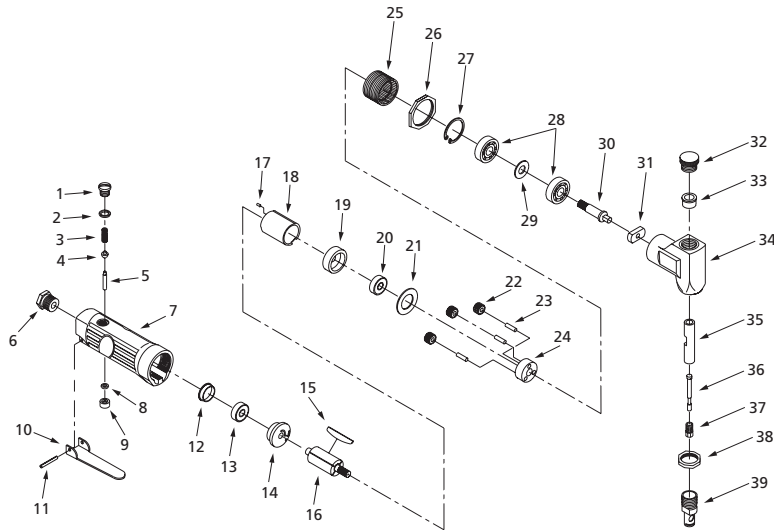


Figure 2
Figura 2

Replacement Parts List

Ref. No.	Description	Part Number	Qty.	Ref. No.	Description	Part Number	Qty.
1	Plug	SV871000AV	1	25	Internal gear	SV811800AV	1
2	O-ring	*	1	26	Nut	SV443000AV	1
3	Spring	*	1	27	Snap ring	SV873500AV	1
4	Valve ball	*	1	28	Bearing	SV873600AV	2
5	Valve stem	*	1	29	Washer	SV873700AV	1
6	Air inlet bushing w/screen	SV810300AV	1	30	Shaft	SV873800AV	1
7	Motor housing	●	1	31	Drive bushing	□	1
8	O-ring	●	1	32	Plug	SV874100AV	1
9	O-ring keeper	●	1	33	Push rod bushing	SV874200AV	1
10	Throttle lever	SV810600AV	1	34	Nibbler head	SV874000AV	1
11	Throttle lever roll pin	SV810500AV	1	35	Push rod	□	1
12	End plate cap	SV810800AV	1	36	Cutter	▼	1
13	Bearing	SV810900AV	1	37	Screw	□	1
14	Rear end plate	SV811000AV	1	38	Nut	SV874600AV	1
15	Roter blades	SV811100AV	4	39	Die	▼	1
16	Rotor	SV872400AV	1	REPLACEMENT PARTS KITS			
17	Roll pin	■	1	* Tune-up kit	SV151901AV		
18	Cylinder	■	1	● Handle assembly	SV151902AV		
19	Front end plate	SV811500AV	1	■ Cylinder assembly	SV151903AV		
20	Bearing	SV811600AV	1	▲ Spindle assembly	SV151904AV		
21	Washer	SV811700AV	1	▼ Cutter & die kit	PA100900AV		
22	Idler gear	▲	3	□ Converter kit from TL1019	SV151905AV		
23	Idler gear pin	▲	3				
24	Rear spindle	▲	1				

Liste De Pièces De Rechange

N°de Réf.	Description	Numéro De Pièce	Qté.	N°de Réf.	Description	Numéro De Pièce	Qté.
1	Bouchon	SV871000AV	1	25	Engrenage intérieure	SV811800AV	1
2	Joint torique	*	1	26	Écrou	SV443000AV	1
3	Ressort	*	1	27	Bague d'arrêt	SV873500AV	1
4	Bille de clapet	*	1	28	Coussinet	SV873600AV	2
5	Tige de manoeuvre	*	1	29	Rondelle	SV873700AV	1
6	Coussinet de prise d'air	SV810300AV	1	30	Arbre	SV873800AV	1
7	Carter de moteur	●	1	31	Coussinet de commande	□	1
8	Joint torique	●	1	32	Bouchon	SV874100AV	1
9	Garde de joint torique	●	1	33	Coussinet de tige	SV874200AV	1
10	Levier d'étrangleur	SV810600AV	1	34	Tête de grignoteuse	SV874000AV	1
11	Goupille-ressort du #10	SV810500AV	1	35	Tige	□	1
12	Bouchon plaque de fond	SV810800AV	1	36	Lame	▼	1
13	Coussinet	SV810900AV	1	37	Vis	□	1
14	Plaque de fond arrière	SV811000AV	1	38	Écrou	SV874600AV	1
15	Pales de rotor	SV811100AV	4	39	Matrice	▼	1
16	Rotor	SV872400AV	1	NÉCESSAIRES DE PIÈCES DE RECHANGE			
17	Goupille-ressort	■	1	* Trousse de mise au point	SV151901AV		
18	Cylindre	■	1	● Montage de manche	SV151902AV		
19	Plaque de font avant	SV811500AV	1	■ Montage de cylindre	SV151903AV		
20	Coussinet	SV811600AV	1	▲ Montage de broche	SV151904AV		
21	Rondelle	SV811700AV	1	▼ Trousse de lame etmatrice	PA100900AV		
22	Engrenage intermédiaire	▲	3	□ Trousse de transformateur de TL1019	SV151905AV		
23	Goupille d'engrenage intermédiaire	▲	3				
24	Broche arrière	▲	1				