

Para ordenar repuestos, sírvase llamar al distribuidor de Campbell Hausfeld más cercano a su domicilio

Sírvase suministrarlos la siguiente información:

- Número del modelo
- Número de Serie (de haberlo)
- Descripción y número del repuesto según la lista de repuestos

Puede escribirnos a:

Campbell Hausfeld
Attn: Parts Department
100 Production Drive
Harrison, Ohio 45030

No. de Ref.	Descripción	Número del Repuesto	Ctd.
1	Perno de cabeza hex.	†	4
2	Arandela de resorte	†	6
3	Ensamble de la tapa del cilindro *	—	1
4	Sello	□ ○	1
5	Anillo en O	□ ○	1
6	Resorte	—	1
7	Empaque para la tapa del cilindro	□	1
8	Anillo en O	◆ □ ○	1
9	Válvula de culata del pistón	◆	1
10	Anillo en O	◆ □ ○	1
11	Collar	—	1
12	Anillo en O	● □ ○	1
13	Pistón	●	1
14	Pasador	●	1
15	Álabe del impulsor	●	1
16	Anillo en O	□ ○	1
17	Anillo de revestimiento	—	1
18	Cilindro	—	1
19	Anillo en O	□ ○	1
20	Protector	—	1
21	Cuerpo	—	1
22	Boquilla	—	1
23	Sello	■ □	1
24	Parte superior de la válvula	—	1
25	Resorte de compresión	■	1
26	Anillo en O	■ □	2
27	Vástago de la válvula	—	1
28	Anillo en O	■ □	1
29	Parte inferior de la válvula	—	1
30a	Resorte del gatillo	▼	1
30b	Placa del gatillo	▼	1
31	Anillo en E	▼	1
32	Pasador de retención	▼	1
33	Gatillo	▼	1
34	Pasador de resorte	▼	1
35	Guía	—	1
36	Pasador de resorte	—	2
37	Elemento de contacto	SV393700AV	1
38	Perno de cabeza hex.	†	2
39	Tope	—	1
40	Resorte de compresión	—	1

No. de Ref.	Descripción	Número del Repuesto	Ctd.
41	Cubierta del elemento de contacto	—	1
42	Arandela de resorte	†	9
43	Perno de cabeza hex.	†	3
44	Separador	—	1
45	Cubierta de la guía del impulsor	—	1
46	Guía del impulsor	SV394600AV	1
47	Perno de cabeza hex.	†	2
48	Cargador	—	1
49	Barra de acero	—	1
50	Elemento de empuje	▲	1
51	Soporte del resorte	▲	2
52	Resorte del impulsor	▲	2
53	Cubierta del cargador	—	1
54	Perno de cabeza hex.	†	2
55	Perno de cabeza hex.	†	2
56	Gancho para colgar	—	1
57	Tuerca de seguridad	†	1
58	Perno de cabeza hex.	†	1
59	Pasador de retención	—	1
60	Botón de seguro	—	1
61	Resorte de compresión	—	1
62	Anillo en O	—	1
63	Perno de cabeza hex.	†	1
64	Pasador del cilindro	—	1
65	Cubierta trasera	—	1
66	Tuerca de seguridad	†	1
67	Anillo en O	□	1
68	Tapa lateral	—	1
69	Tapón de aire	—	1
70	Etiqueta de aceite diario	—	1
71	Punta de protección	SV466100AV	1
72	Mango	—	1

JUEGOS DE REPUESTOS

▲	Ensamble del disparador	SV397000AV
■	Anillos en O del gatillo	SV384200AV
●	Juego de piezas del impulsor (válvula de la culata)	SV397200AV
◆	Ensamble del pistón	SV397300AV
▼	Ensamble del gatillo	SV473500AV
□	Juego completo de anillos en O de repuestos	SV384400AV
○	Juego de anillo en O del pistón	SV397600AV

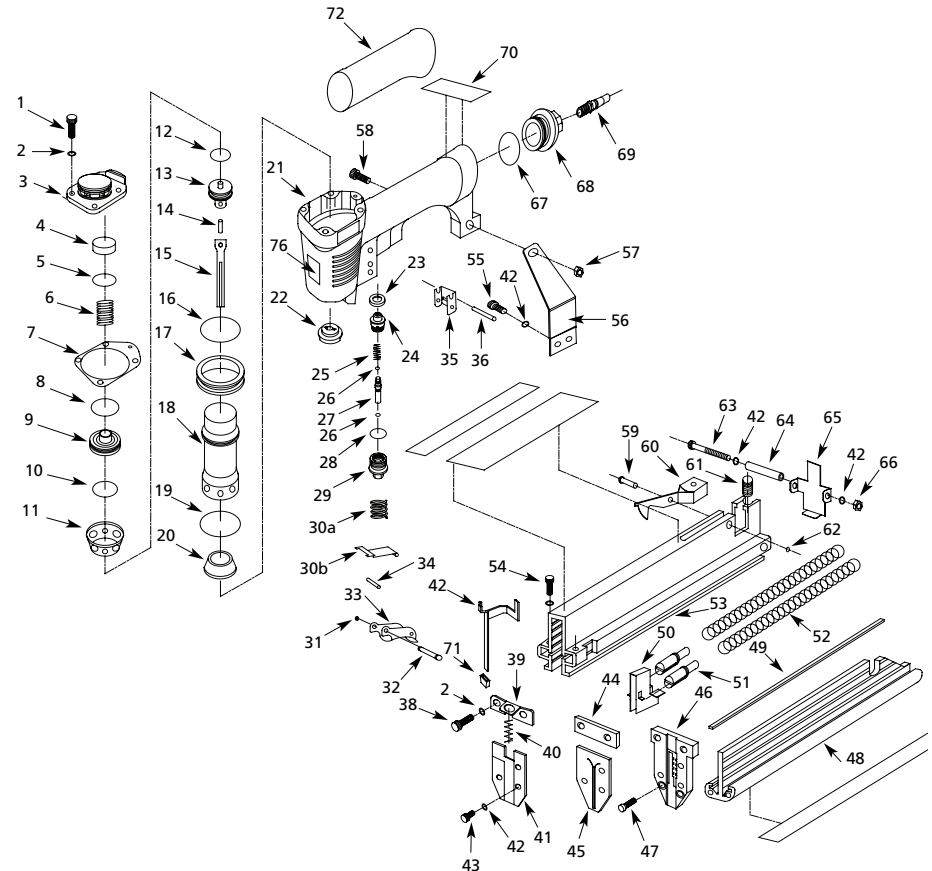
† Artículo estándar de ferretería - disponible en su ferretería local



2-in-1 Nailer/Stapler
Cloueuse/agrafeuse 2-en-1
Clavadora/Engrapadora 2-en-1

Replacement Parts Manual
Manuel de Pièces de Rechange
Lista de Repuestos

SB323200



For Replacement Parts, call 1-800-543-6400

Please provide following information:

- Model number
- Serial number (if any)
- Part description and number as shown in parts list

Address any correspondence to:

Campbell Hausfeld
Attn: Parts Department
100 Production Drive
Harrison, Ohio 45030

Ref. No.	Description	Part Number	Qty.
1	Hex. Soc. Hd. Bolt	†	4
2	Spring Washer	†	6
3	Cylinder Cap Assembly *	—	1
4	Seal	□○	1
5	O-Ring	□○	1
6	Spring	—	1
7	Gasket (Cylinder Cap)	□	1
8	O-Ring	◆□○	1
9	Head Piston Valve	◆	1
10	O-Ring	◆□○	1
11	Collar	—	1
12	O-Ring	●□○	1
13	Piston	●	1
14	Pin	●	1
15	Driver Blade	●	1
16	O-Ring	□○	1
17	Lining Ring	—	1
18	Cylinder	—	1
19	O-Ring	□○	1
20	Bumper	—	1
21	Body	—	1
22	Nozzle	—	1
23	Seal	■□	1
24	Valve Body (Upper)	—	1
25	Compression Spring	■	1
26	O-Ring	■□	2
27	Valve Stem	—	1
28	O-Ring	■□	1
29	Valve Body (Lower)	—	1
30a	Trigger Spring	▼	1
30b	Trigger Plate	▼	1
31	E-Ring	▼	1
32	Retainer Pin	▼	1
33	Trigger	▼	1
34	Spring Pin	▼	1
35	Guide	—	1
36	Spring Pin	—	2
37	Work Contact Element	SV393700AV	1
38	Hex. Soc. Hd. Bolt	†	2
39	Stopper	—	1
40	Compression Spring	—	1

Ref. No.	Description	Part Number	Qty.
41	Work Contact Element Cover	—	1
42	Spring Washer	†	9
43	Hex. Soc. Hd. Bolt	†	3
44	Spacer	—	1
45	Driver Guide Cover	—	1
46	Driver Guide	SV394600AV	1
47	Hex. Soc. Hd. Bolt	†	2
48	Magazine	—	1
49	Steel Bar	—	1
50	Pusher Unit	▲	1
51	Spring Holder	▲	2
52	Pusher Spring	▲	2
53	Magazine Cover	—	1
54	Hex. Soc. Hd. Bolt	†	2
55	Hex. Soc. Hd. Bolt	†	2
56	Tail Hanger	—	1
57	Lock Nut	†	1
58	Hex. Soc. Hd. Bolt	†	1
59	Retainer Pin	—	1
60	Latch Button	—	1
61	Compression Spring	—	1
62	O-Ring	—	1
63	Hex. Soc. Hd. Bolt	†	1
64	Cylinder Pin	—	1
65	Tail Cover	—	1
66	Lock Nut	†	1
67	O-Ring	□	1
68	End Cap	—	1
69	Air Plug	—	1
70	Oil Daily Decal	—	1
71	No-Mar Tip	SV466100AV	1
72	Grip	—	1

REPLACEMENT PARTS KITS

▲	Pusher Assembly	SV397000AV
■	Trigger O-Ring Kit	SV384200AV
●	Driver Kit	SV397200AV
◆	Head Valve Piston Assembly	SV397300AV
▼	Trigger Assembly	SV473500AV
□	Complete O-Ring Replacement Kit	SV384400AV
○	Piston O-Ring Kit	SV397600AV

† Standard hardware item - available at your local hardware store

Pour Pièces De Rechange, appeler 1-800-543-6400

S'il vous plaît fournir l'information suivante:

- Numéro de Modèle
- Numéro de série (si présent)
- Description et numéro de la pièce

Correspondance:

Campbell Hausfeld
Attn: Parts Department
100 Production Drive
Harrison, Ohio 45030

N° de Réf.	Description	N° de Pièce	Qté.
1	Boulon barillet hex	†	4
2	Rondelle élastique	†	6
3	Boulon barillet hex *	—	1
4	Joint	□○	1
5	Joint torique	□○	1
6	Ressort	—	1
7	Joint d'étanchéité de capuchon de cylindre	□	1
8	Joint torique	◆□○	1
9	Soupape de tête de piston	◆	1
10	Joint torique	◆□○	1
11	Collier	—	1
12	Joint torique	●□○	1
13	Piston	●	1
14	Goupille	●	1
15	Lame d'entraînement	●	1
16	Joint torique	□○	1
17	Bague de doublure	—	1
18	Cylindre	—	1
19	Joint torique	□○	1
20	Pare-chocs	—	1
21	Corps	—	1
22	Buse	—	1
23	Joint	■□	1
24	Corps d'appareil de robinetterie (Supérieur)	—	1
25	Ressort de compression	■	1
26	Joint torique	■□	2
27	Tige de soupape	—	1
28	Joint torique	■□	1
29	Corps d'appareil de robinetterie (Inférieur)	—	1
30a	Ressort de gâchette	▼	1
30b	Plaque de gâchette	▼	1
31	Bague en E	▼	1
32	Goupille de fixation	▼	1
33	Gâchette	▼	1
34	Goupille à ressort	▼	1
35	Guide	—	1
36	Goupille à ressort	—	2
37	Pointe de contact	SV393700AV	1
38	Boulon barillet hex	†	2
39	Butoir	—	1
40	Ressort de compression	—	1

N° de Réf.	Description	N° de Pièce	Qté.
41	Couvercle d'élément de contact de travail	—	1
42	Rondelle élastique	†	9
43	Boulon barillet hex	†	3
44	Entretoise	—	1
45	Couvercle du guide d'entraînement	—	1
46	Guide de chasse	SV394600AV	1
47	Boulon barillet hex	†	2
48	Chargeur	—	1
49	Barre d'acier	—	1
50	Élément poussoir	▲	1
51	Porte ressort	▲	2
52	Ressort poussoir	▲	2
53	Couvercle de chargeur	—	1
54	Boulon barillet hex	†	2
55	Boulon barillet hex	†	2
56	Crochet de talon	—	1
57	Ressort poussoir	†	1
58	Boulon barillet hex	†	1
59	Goupille de fixation	—	1
60	Buton de verrou	—	1
61	Ressort de compression	—	1
62	Joint torique	—	1
63	Boulon barillet hex	†	1
64	Goupille de cylindre	—	1
65	Couvercle de talon	—	1
66	Écrou de serrage	†	1
67	Joint torique	□	1
68	Embout	—	1
69	Bouchon d'air	—	1
70	Décal d'huile quotidienne	—	1
71	Embout anti-marque	SV466100AV	1
72	Manche	—	1

NÉCESSAIRES DE PIÈCES DE RECHANGE

▲	Poussoir équipé	SV397000AV
■	Nécessaire de joint torique de gâchette	SV384200AV
●	Nécessaire d'appareil de chasse	SV397200AV
◆	Piston pour clapet de tête équipé	SV397300AV
▼	Gâchette équipée	SV473500AV
□	Nécessaire de rechange complet de joints toriques	SV384400AV
○	Nécessaire de joint torique de piston	SV397600AV

† Article normal de quincaillerie - disponible à votre quincaillerie locale