

Replacement Parts List
Liste De Pièces De Rechange
Lista De Repuestos

PM0041805AV

For Replacement Parts, Call 1-800-330-0712

Pour Pièces De Rechange, appeler 1-800-330-0712

Para ordenar repuestos, sírvase llamar al 1-800-330-0712
(En los Estados Unidos, o llame a su distribuidor local)

Address parts correspondence to:
Correspondance:
Puede escribirnos a:
The Campbell Group / Parts Dept.
100 Production Drive
Harrison, OH 45030 U.S.A.

Please provide following information:

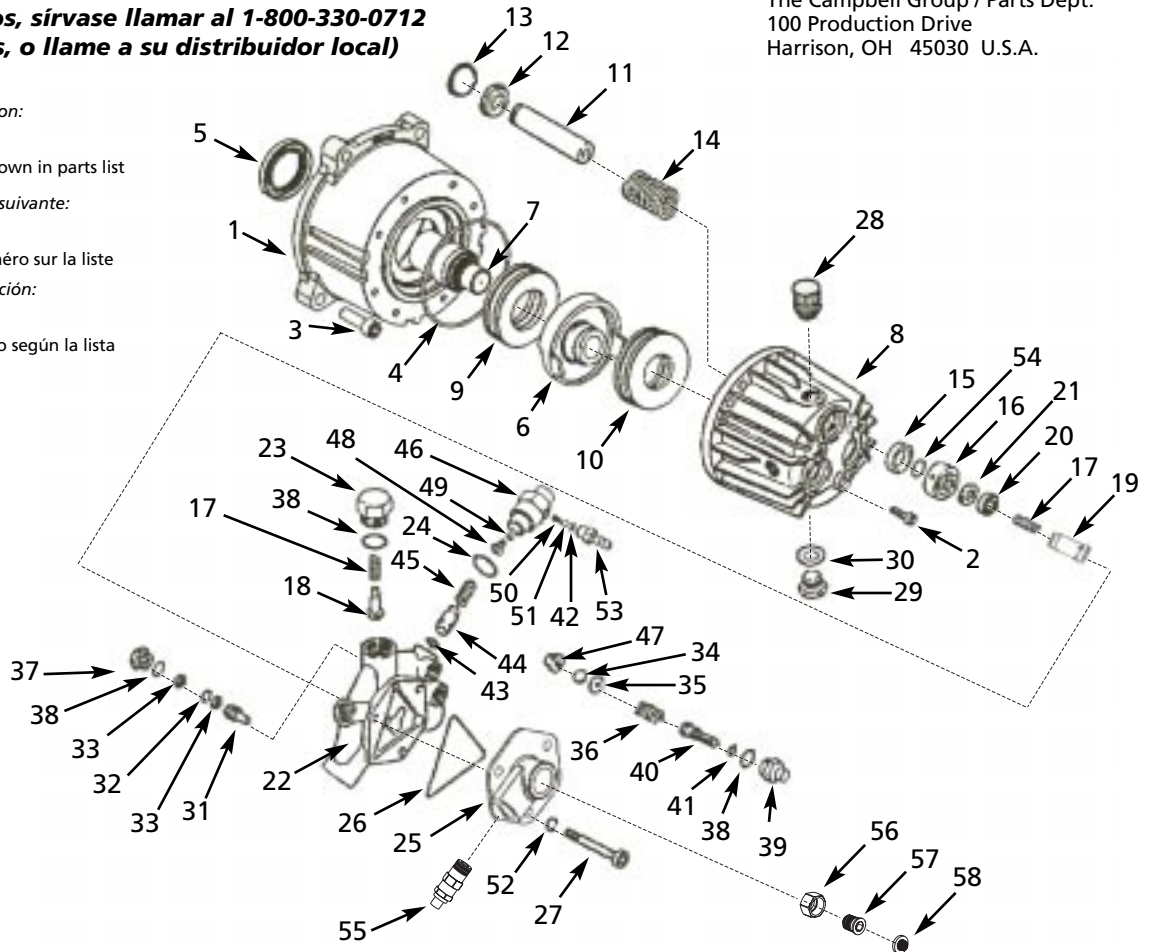
- Model number
- Serial number (if any)
- Part description and number as shown in parts list

S'il vous plaît fournir l'information suivante:

- Numéro du Modèle
- Numéro de Série (si présent)
- Description de la Pièce et son numéro sur la liste

Sírvase darnos la siguiente información:

- Número del Modelo
- Número de serie (de haberlo)
- Descripción y número del repuesto según la lista



Ref. No. N° de Réf. No. de Ref.	Description	Description	Description	Part Number Numero de Pièce No. de Pieza	Qty. Qté. Ctd.
1	Adapting plate	Plaque d'adaption	Placa adaptadora	PM0064410SV	1
2	1/4" Socket hd cap screw	Vis d'assemblage à tête creuse de 1/4 po	Tornillo de cabeza hueca de 6,4 mm (1/4")	PM042200SV	8
3	3/8" Socket hd cap screw	Vis d'assemblage à tête creuse de 3/4 po	Tornillo de cabeza hueca de 19,1 mm (3/8")	PM064420SV	4
4	O-ring	Joint torique	Anillo en o	PM042400SV	1
5	Radial shaft seal	Joint d'arbre radial	Sello del eje radial	PM042500SV	1
6	Wobble plate	Plaque d'oscillation	Placa oscilatoria	PM064430SV	1
7	1" Shaft	Abre de 1 po	Eje de 2,54 cm (1")	PM064400SV	1
8	Crankcase	Carter	Caja del cigüeñal	PM064010SV	1
9	Rear bearing, complete	Palier arrière, complètement	Cojinete posterior, completamente	PM062720SV	1
10	Front bearing, complete	Palier avant, complètement	Cojinete delantero, completamente	PM062750SV	1
11	Plunger	Plongeur	Desatascador	PM064020SV	3
12	Spring disc retainer	Organe de retenue pour rondelle d'espacement	Retén (disco del muelle)	PM064030SV	3

Ref. No. N° de Réf.	Description	Description	Descripción	Part Number Numero de Pièce No. de Pieza	Qty. Qté. Ctd.
13	Snap ring	Bague de pression	Anillo de repentino	PM064440SV	3
14	Plunger spring	Ressort de plongeur	Muelle (Desatascador)	PM043400SV	3
15	Oil seal (pack of 3)	Bague d'étanchéité (paquet de 3)	Sello (lubricación) (paquete de 3)	PM064000SV	3
16	Spacer ring	Bague d'espacement	Anillo del separador	PM064040SV	3
17	Valve spring	Ressort de soupape	Muelle de la válvula	■	3
18	Discharge valve cone	Cône de soupape de décharge	Cono (válvula de descarga)	■	3
19	Inlet valve cone	Cône de soupape d'arrivée	Cono (válvula de entrada)	■	3
20	V-Sleeve	Manchon en V	Manga en V	▲	3
21	Pressure ring	Bague de pression	Anillo en presión	▲	3
22	Manifold	Collecteur	Múltiple	PM064450SV	1
23	Manifold plug	Bouchon de collecteur	Tapón (múltiple)	PM044200SV	3
24	O-ring	Joint torique	Anillo en o	●	1
25	Suction flange	Bride d'aspiration	Brida del sistema de succión	PM064060SV	1
26	O-ring, formed	Joint torique, forme	Anillo en o, forma	PM044500SV	1
27	Stud bolt	Boulon d'ancrage	Perno prisionero	PM064070SV	3
28	Oil fill cap	Bouchon de remplissage d'huile	Tapa (orificio de lubricación)	PM044700SV	1
29	Oil drain plug	Bouchon de vidange d'huile	Tapón el orificio de drenaje	PM044800SV	1
30	Gasket	Joint d'étanchéité	Empaque	PM044900SV	1
31	Piston	Piston	Pistón	PM064460SV	1
32	O-ring	Joint torique	Anillo en o	●	1
33	Back up ring	Bague de soutien	Anillo auxiliar	●	2
34	By-pass ball valve	Soupape de bille de dérivation	Válvula de bolas de desvío	●	1
35	Washer	Rondelle	Arandela	PM045500SV	1
36	Adjusting spring	Ressort de réglage	Muelle regulable	PM045600SV	1
37	Guide plug	Bouchon de guidage	Tapón (guía)	PM045800SV	1
38	O-ring	Joint torique	Anillo en o	PM045900SV	1
39	Adjusting plug	Bouchon de réglage	Tapón regulable	PM062910SV	1
40	Adjusting screw	Vis de réglage	Tornillo regulable	PM062900SV	1
41	O-ring	Joint torique	Anillo en o	PM046200SV	1
42	O-ring	Joint torique	Anillo en o	PM063020SV	1
43	O-ring	Joint torique	Anillo en o	●	1
44	Kick-back valve cone	Cône de soupape de retour	Cono (válvula de retorno)	PM046400SV	1
45	Kick-back valve spring	Ressort de soupape de retour	Muelle (válvula de retorno)	PM046500SV	1
46	Injector retainer	Provision de injecter	Anticipo de inyectarle	PM064470SV	1
47	By-pass valve seat	Siège de soupape de dérivation	Asiento (válvula de desvío)	●	1
48	Injector oriface	Cavité de l'injecter	Cavidad de inyectarle	PM062970SV	1
49	O-ring	Joint torique	Anillo en o	PM062980SV	1
50	Spring	Ressorte	Muelle	PM063000SV	1
51	Ball	Bille	Bola	PM063010SV	1
52	Washer	Rondelle	Arandela	PM047100SV	3
53	Hose barb	Barbeléde tuyau	Espina de manguera	PM063030SV	1
54	Flinger o-ring	Joint torique de jet	Anillo en o	PM047200SV	3
55	Thermal relief valve	Soupape de soulagement thermique	Válvula de desfogue térmico	PM063060SV	1
56	Garden hose nut	Écrou de tuyau d'arrosage	Tuerca (manguera de jardín)	PM060000AV	1
57	Nut adapter	Adaptateur d'écrou	Adaptador (tuerca)	PM061000AV	1
58	Inlet filter	Filtre d'admission	Filtro de entrada	PM002500AV	1

REPLACEMENT PARTS KITS
JEUX DE PIÈCES DE RECHANGE
JUEGO DE REPUESTOS

▲	Plunger packing kit (includes ref. nos. 20-21)	PM063070SV	1
	Jeu de garniture de plongeur (numéros 20-21 compris)		
	Juego de empaques del pistón (incluye nos. de ref 20-21)		
●	Unloader repair kit (includes ref. nos. 24, 32-34, 43 & 47)	PM047600SV	1
	Jeu de réparation du déchargeur (numéros 24, 32-34, 43 et 47 compris)		
	Piezas para reparar el descargador (incluye nos. de ref. 24, 32-34, 43 y 47)		
■	Valve kit (includes ref. nos. 17-19)	PM064080SV	1
	Jeu de soupapes (numéros 17-19 compris)		
	Juego de válvulas (incluye nos. de ref. 17-19)		

TORQUE SPECIFICATIONS (in-lbs)			SPÉCIFICATIONS DE COUPLE (kg-cm)			ESPECIFICACIONES DE TORQUES (kg-cm)		
Ref. No.	Description	Torque	N° de Réf.	Description	Couple	Ref. No.	Descripción	Torque
3	Socket bolt	100	3	Boulon de douille	115	3	Perno de cabeza hueca	115
27	Stud bolt	360	27	Boulon d'ancrage	415	27	Perno prisionero	415