

Dual Action Sander

Ponceuse à deux usages

Lijadora de doble acción

Specifications and Features
Spécifications et Caractéristiques
Especificaciones y Características



PL1504

Description

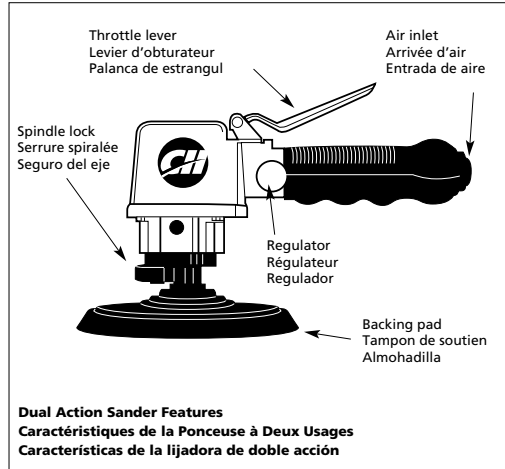
Sanders are air tools designed for automotive applications on both flat and contour surfaces. The Dual Action Sander is especially useful for smoothing body filler. The oscillating pad provides a smooth finish.

Description

Les ponceuses sont des outils pneumatiques conçues pour les applications d'automobile sur les surfaces plates et courbées. La ponceuse à deux usages est idéale pour égaliser le mastic de carrosserie. Le tampon oscillant fournit un fini lisse.

Descripción

Las lijadoras neumáticas son herramientas diseñadas para trabajos en superficies planas y curvas de automóviles. Las lijadoras de doble acción son especialmente muy útiles para emparejar la masilla aplicada para reparar carroserías. El desplazamiento oscilante de la almohadilla le garantiza un acabado de primera calidad.



Specifications

Avg SCFM13.0 @ 70%
Continuous SCFM18.1 @ 100%
RPMMax 10,000
Sanding Pad Size	...6" dia. x 3/8" thick
Pad Thread Size	...5/16"-24 threads
Recommended Sanding Paper	6"-80, 180, 220,320 Grit .PSA Adhesive Backed
Air Inlet1/4" NPT (Female)
Weight4.5 lbs.
Vibration at handle3.6 m/s ²
Sound level dB(A)	
Pressure94,5
Power105

Spécifications

m ³ /min average0,37 @ 70%
m ³ /min continuous0,51 @ 100%
RPMMax 10,000
Taille de tampon à poncer	...6 po dia. x 3/8 po (épaisseur)
Taille de filets de tamponFilets de 5/16 po-24
Papier de Verre	6 po-80, 180, 220,320 Gris, Recommandédos autocollant
Arrivée d'air1/4 po NPT (Femelle)
Poids2,04 kg
Vibration au Manche3,6 m/s ²
Niveau sonore dB(A)	
Pression94,5
Puissance105

Especificaciones

m ³ /min promedio0,37 @ 70%
m ³ /min continuo0,51 @ 100%
RPMMax 10,000
Tamaño de la Almohadilla	15,2cm (6") dia. x 9,5mm (3/8") de grosor
Roscas de la Almohadilla7,9mm (5/16")-24
Papel de lija	15,2cm (6") con adhesivos-números
Recomendado80, 180, 220,320
Admisión de aireNPT (Hembra) 6,4 mm (1/4")
Peso2,04 kg
Vibración en el mango3,6 m/s ²
Nivel de sonido en dB(A)	
Presión94,5
Potencia105

For Replacement Parts, call 1-800-543-6400

Pour Pièces De Rechange, appeler 1-800-543-6400

Para ordenar repuestos, sírvase llamar al concesionario más cercano a su domicilio

Please provide following information:

- Model number
- Stamped-in code
- Part description and number as shown in parts list

S'il vous plaît fournir l'information suivante:

- Numéro du modèle
- Code estampé
- Description et numéro de la pièce

Sírvase darnos la siguiente información:

- Número del modelo
- Número de Serie o código con fecha (de haberlo)
- Descripción y número del repuesto según la lista de repuestos

Address parts correspondence to:

Correspondance:
Puede escribirnos a:

The Campbell Group
Attn: Parts Department
100 Production Drive
Harrison, OH 45030 U.S.A.

For parts, products & service information visit
POWER XPERT
www.campbellhausfeld.com

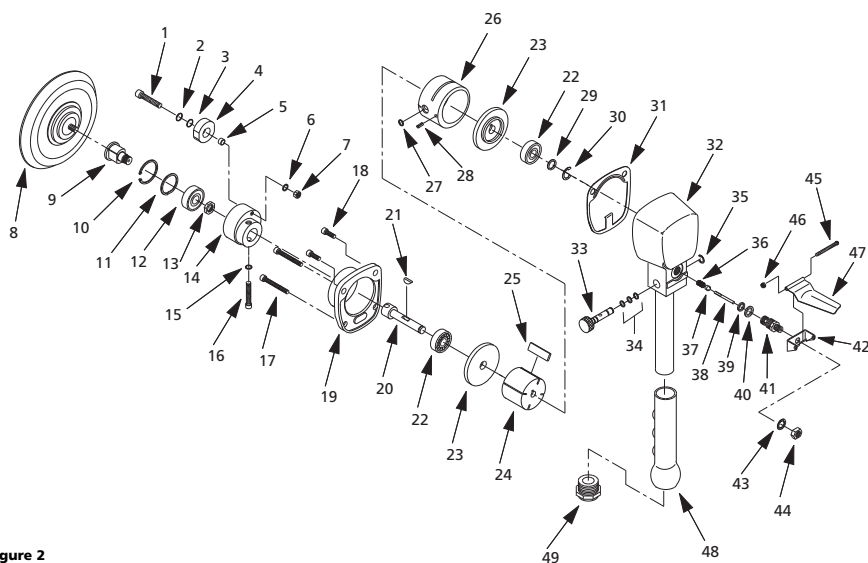


Figure 2

Replacement Parts List

Ref. No.	Description	Part Number	Qty.	Ref. No.	Description	Part Number	Qty.
1	1/4-20 x 1.38 Screw	▲	1	28	Locating pin	●	1
2	1/4" Flat washer	▲	1	29	7/16" Wave washer	■●	1
3	1/4" Wave washer	▲	1	30	7/16" Retaining ring	■●	1
4	Spindle lock	SV861000AV	1	31	Gasket	■	1
5	Spacer	▲	1	32	Motor housing	★	1
6	1/4" Split lock washer	▲	1	33	Regulator	SV865200AV	1
7	1/4-20 Hex nut	▲	1	34	O-ring	■	3
8	6" Sanding pad	SV861400AV	1	35	Retaining ring	■	1
9	Drive spindle	SV861700AV	1	36	Spring	■	1
10	1 1/8" Retaining ring	■	1	37	Valve ball	■	1
11	1" Wave washer	■	1	38	Valve stem	■	1
12	Ball bearing	SV861800AV	1	39	O-ring	■	1
13	Lock nut	▲	1	40	O-ring	■	1
14	Orbital hub	SV862000AV	1	41	Valve body	SV864400AV	1
15	#8-32 Washer	▲	1	42	Bracket	SV864600AV	1
16	#8-32 Socket screw	▲	1	43	5/16" Lock washer	▲	1
17	#10-32 x 1 1/2" Cap screw	▲	2	44	5/16-18 Hex nut	▲	1
18	#10-32 x 1/2" Cap screw	▲	2	45	#6-32 Hinge screw	▲	1
19	Drive housing	SV863500AV	1	46	#6-32 Hex nut	▲	1
20	Rotor shaft	●	1	47	Throttle lever	SV865000AV	1
21	Key	●●	1	48	Handle cover	★	1
22	Ball bearing	●	2	49	Air inlet	★	1
23	End plate	●	2				
24	Rotor	●	1				
25	Rotor blade	■●	4				
26	Cylinder	●	1				
27	O-ring	■●	1				

SERVICE AND REPAIR KITS							
■	Tune-up kit	SV50401AV	1				
●	Motor assembly kit	SV150403AV	1				
▲	Screw kit	SV150404AV	1				
★	Housing assembly	SV150405AV	1				

www.campbellhausfeld.com

Liste De Pièces De Remplacement

N°de Réf.	Description	Número De Pièce	Qté.	N°de Réf.	Description	Número De Pièce	Qté.
1	Vis 1/4 po-20 x 1.38	▲	1	28	Cheville de repérage	●	1
2	Rondelle plate 1/4 po	▲	1	29	Rondelle ondulée 7/16 po	■●	1
3	Rondelle ondulée 1/4 po	▲	1	30	Bague de retenue 7/16 po	■●	1
4	Serrure de tige	SV861000AV	1	31	Joint d'étanchéité	■	1
5	Entretoise	▲	1	32	Carter de moteur	★	1
6	Rondelle-frein fendue 1/4 po	▲	1	33	Régulateur	SV865200AV	1
7	Écrou hexagonal 1/4-20	▲	1	34	Joint torique	■	3
8	6 po Tampon à poncer	SV861400AV	1	35	Bague de retenue	■	1
9	Tige d'entraînement	SV861700AV	1	36	Ressort	■	1
10	Bague de retenue 1 1/8 po	■	1	37	Bille de clapet	■	1
11	Rondelle ondulée 1po	■	1	38	Tige de soupape	■	1
12	Roulement à billes	SV861800AV	1	39	Joint torique	■	1
13	Écrou de serrage	▲	1	40	Joint torique	■	1
14	Moyeu orbital	SV862000AV	1	41	Corps de soupape	SV864400AV	1
15	Rondelle #8-32	▲	1	42	Support	SV864600AV	1
16	#8-32 Vis de pression à tête creuse	▲	1	43	Rondelle de blocage 5/16 po	▲	1
17	#10-32 x 1 1/2" Vis d'assemblage	▲	2	44	Écrou hexagonal 5/16 po-18	▲	1
18	#10-32 x 1/2" Vis d'assemblage	▲	2	45	Vis de charnière #6-32	▲	1
19	Carter d'entraînement	SV863500AV	1	46	Écrou hexagonal #6-32	▲	1
20	Arbre de rotor	●	1	47	Lévier d'obturateur	SV865000AV	1
21	Clé	●●	1	48	Couvercle de manche	★	1
22	Roulement à billes	●	2	49	Arrivée d'air	★	1
23	Plaque d'extrémité	●	2				
24	Rotor	●	1				
25	Lame de rotor	■●	4				
26	Cylindre	●	1				
27	Joint torique	■●	1				

NÉCESSAIRES D'ENTRETIEN/DE RÉPARATION							
■	Nécessaire pour la remise au point	SV50401AV	1				
●	Moteur équipé	SV150403AV	1				
▲	Jue de vis	SV150404AV	1				
★	Ensamblaje de la cubierta	SV150405AV	1				

Lista De Repuestos

No. de Ref.	Número del Descripción	Repuesto	Ctd.	No. de Ref.	Número del Descripción	Repuesto	Ctd.
1	Tornillo 6,4mm (1/4")-20 x 1.38	▲	1	27	Anillo en O	■ ●	1
2	Arandela plana 6,4mm (1/4")	▲	1	28	Pasador	●	1
3	Arandela ondulada 6,4mm (1/4")	▲	1	29	Arandela ondulada 11,1mm (7/16")	■ ●	1
4	Seguro del eje	SV861000AV	1	30	Anillo de retención 11,1mm (7/16")	■ ●	1
5	Separador	▲	1	31	Empaque	■	1
6	Arandela partida de seguridad 6,4mm (1/4")	▲	1	32	Envoltura del motor	★	1
7	Tuerca hex 6,4mm (1/4")-20	▲	1	33	Regulador	SV865200AV	1
8	15,2cm (6") Almohadilla	SV861400AV	1	34	Anillo en O	■	3
9	Eje de transmisión	SV861700AV	1	35	Anillo de retención	■	1
10	Anillo de retención 3cm (1 1/8")	■	1	36	Resorte	■	1
11	Arandela ondulada 2,5cm (1")	■	1	37	Bola de la válvula	■	1
12	Balero	SV861800AV	1	38	Véstago de la válvula	■	1
13	Tuerca de seguridad	▲	1	39	Anillo en O	■	1
14	Boquilla orbital	SV862000AV	1	40	Anillo en O	■	1
15	Arandela #8-32	▲	1	41	Cuerpo de la válvula	SV864400AV	1
16	Adaptador #8-32	▲	1	42	Abrazadera	SV864600AV	1
17	#10-32 x 3,8cm (1 1/2") Tornillo tubular	▲	2	43	Arandela de seguridad 7,9mm (5/16")	▲	1
18	#10-32 x 12,7mm (1/2") Tornillo tubular	▲	2	44	Tuerca hex 7,9mm (5/16")-18	▲	1
19	Cubierta del eje de transmisión	SV863500AV	1	45	Tornillo de articulación #6-32	▲	1
20	Eje del rotor	●	1	46	Tuerca hex #6-32	▲	1
21	Llave	■ ●	1	47	Palanca de estrangulación	SV865000AV	1
22	Balero	●	2	48	Cubierta del mango	★	1
23	Tapa	●	2	49	Entrada de aire	★	1
24	Rotor	●	1	JUEGOS DE REPUESTOS PARA SERVICIO/REPARACION			
25	Aletas del rotor	■ ●	4	■	Piezas para el afinamiento	SV50401AV	1
26	Cilindro	●	1	●	Ensamblaje del motor	SV150403AV	1
				▲	Juego de tornillos	SV150404AV	1
				★	Ensamblaje de la cubierta	SV150405AV	1

Declaration of Conformity • Déclaration De Conformité • Declaración De Conformidad

Directive 89 / 393 EEC Annex II, sub A

Directive 89 / 393, Annexell, soussection A

Directiva 89 / 393 EEC Anexo II, sub. A

Campbell Hausfeld herewith declares that:

Par la présente, Campbell Hausfeld déclare que:

Campbell Hausfeld declara que:

Dual Action Sander -

**Ponceuse à Deux Usages
PL1504**

**Lijadora de Doble Acción
PL1504 PL1504**

is in compliance with the Machinery Directive (89/392/EEC, as amended, 91/368/EEC, 93/44/EEC, 93/69/EEC);
est conforme à la Directive de machinerie (89/392/EEC amendée, 91/368/EEC, 93/44/EEC, 93/69/EEC);
cumple con la Directiva de Maquinarias (89/392/EEC, enmendada, 91/368/EEC, 93/44/EEC, 93/69/EEC);

the following harmonized standards have been applied:

les normes concordantes ci-dessous ont été appliquées:

las normas armonizadas estándar que aparecen a continuación han sido aplicadas:

Design Standards

Testing Standards

Normes de Conception

Normes D'Essai

Normas Estándar de Diseño

Normas Estándar de Pruebas

EN 292-1 prEN 792-1
EN 292-2 prEN 792-2
prEN 1050 prEN 792-6
ENV 1070
prEN 983

CEN / TC 255 N188
ISO4871
ISO 3744
ISO8662-1
ISO / DIS 8662-7

3/1/99

Manufacturer: Constructeur: Fabricante:

Gary Heeman

Gary Heeman
Campbell Hausfeld
100 Production Drive
Harrison, OH 45030
USA

For Replacement Parts, call 1-800-543-6400

Pour Pièces De Rechange, appeler 1-800-543-6400

Para ordenar repuestos, sírvase llamar al concesionario más cercano a su domicilio

Please provide following information:

- Model number
- Stamped-in code
- Part description and number as shown in parts list

S'il vous plaît fournir l'information suivante:

- Numéro du modèle
- Code Estampé
- Description et numéro de la pièce

Address parts correspondence to:

Correspondance:
Puede escribirnos a:

The Campbell Group
Attn: Parts Department
100 Production Drive
Harrison, OH 45030 U.S.A.

Sírvase darnos la siguiente información:

- Número del modelo
- Número de Serie o código con fecha (de haberlo)
- Descripción y número del repuesto según la lista de repuestos

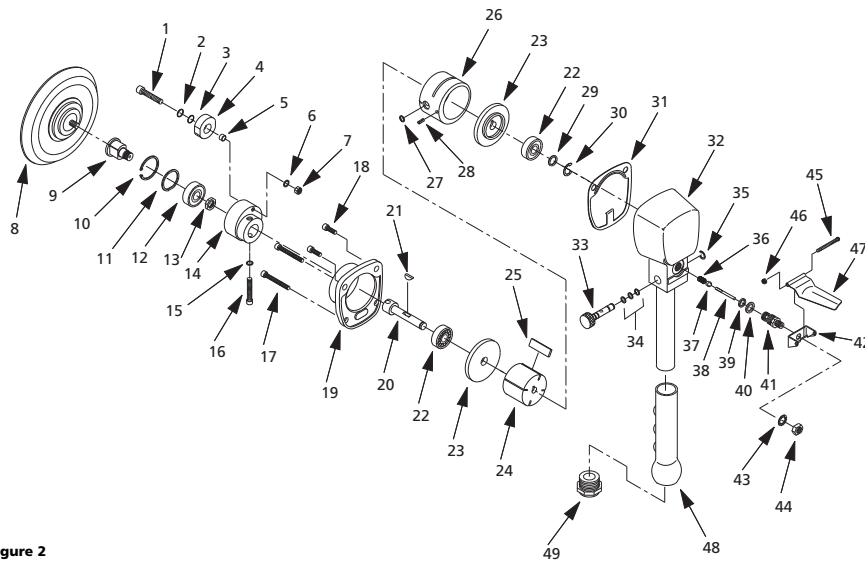


Figure 2

Replacement Parts List

Ref. No.	Description	Part Number	Qty.	Ref. No.	Description	Part Number	Qty.
1	1/4-20 x 1.38 Screw	▲	1	28	Locating pin	●	1
2	1/4" Flat washer	▲	1	29	7/16" Wave washer	■●	1
3	1/4" Wave washer	▲	1	30	7/16" Retaining ring	■●●	1
4	Spindle lock	SV861000AV	1	31	Gasket	■	1
5	Spacer	▲	1	32	Motor housing	★	1
6	1/4" Split lock washer	▲	1	33	Regulator	SV865200AV	1
7	1/4-20 Hex nut	▲	1	34	O-ring	●	3
8	6" Sanding pad	SV861400AV	1	35	Retaining ring	■	1
9	Drive spindle	SV861700AV	1	36	Spring	■	1
10	1 1/8" Retaining ring	■	1	37	Valve ball	■	1
11	1" Wave washer	■	1	38	Valve stem	■	1
12	Ball bearing	SV861800AV	1	39	O-ring	■	1
13	Lock nut	▲	1	40	O-ring	■	1
14	Orbital hub	SV862000AV	1	41	Valve body	SV864400AV	1
15	#8-32 Washer	SV862000AV	1	42	Bracket	SV864600AV	1
16	#8-32 Socket screw	▲	1	43	5/16" Lock washer	▲	1
17	#10-32 x 1 1/2" Cap screw	▲	2	44	5/16-18 Hex nut	▲	1
18	#10-32 x 1/2" Cap screw	▲	2	45	#6-32 Hinge screw	▲	1
19	Drive housing	SV863500AV	1	46	#6-32 Hex nut	▲	1
20	Rotor shaft	●	1	47	Throttle lever	SV865000AV	1
21	Key	■●	1	48	Handle cover	★	1
22	Ball bearing	●	2	49	Air inlet	★	1
23	End plate	●	2	SERVICE AND REPAIR KITS			
24	Rotor	●	1	■	Tune-up kit	SV50401AV	1
25	Rotor blade	■●	4	●	Motor assembly kit	SV150403AV	1
26	Cylinder	●	1	▲	Screw kit	SV150404AV	1
27	O-ring	■●	1	★	Housing assembly	SV150405AV	1

www.campbellhausfeld.com

Liste De Pièces De Rechange

N°de Réf.	Description	Número De Pièce	Qté.	N°de Réf.	Description	Número De Pièce	Qté.
1	Vis 1/4 po-20 x 1.38	▲	1	28	Cheville de repérage	●	1
2	Rondelle plate 1/4 po	▲	1	29	Rondelle ondulée 7/16 po	■●	1
3	Rondelle ondulée 1/4 po	▲	1	30	Bague de retenue 7/16 po	■●●	1
4	Serrure de tige	SV861000AV	1	31	Joint d'étanchéité	■	1
5	Entretoise	▲	1	32	Carter de moteur	★	1
6	Rondelle-frein fendue 1/4 po	▲	1	33	Régulateur	SV865200AV	1
7	Écrou hexagonal 1/4-20	▲	1	34	Joint torique	●	3
8	6 po Tampon à poncer	SV861400AV	1	35	Bague de retenue	■	1
9	Tige d'entraînement	SV861700AV	1	36	Ressort	■	1
10	Bague de retenue 1 1/8 po	■	1	37	Bille de clapet	■	1
11	Rondelle ondulée 1 po	■	1	38	Tige de soupape	■	1
12	Roulement à billes	SV861800AV	1	39	Joint torique	■	1
13	Écrou de serrage	▲	1	40	Joint torique	■	1
14	Moyeu orbital	SV862000AV	1	41	Corps de soupape	SV864400AV	1
15	Rondelle #8-32	▲	1	42	Support	SV864600AV	1
16	#8-32 Vis de pression à tête creuse	▲	1	43	Rondelle de blocage 5/16 po	▲	1
17	#10-32 x 1 1/2" Vis d'assemblage	▲	2	44	Écrou hexagonal 5/16 po-18	▲	1
18	#10-32 x 1/2" Vis d'assemblage	▲	2	45	Vis de charnière #6-32	▲	1
19	Carter d'entraînement	SV863500AV	1	46	Écrou hexagonal #6-32	▲	1
20	Arbre de rotor	●	1	47	Levier d'obturateur	SV865000AV	1
21	Clé	■●	1	48	Couvercle de manche	★	1
22	Roulement à billes	●	2	49	Arrivée d'air	★	1
23	Placque d'extrémité	●	2	NÉCESSAIRES D'ENTRETIEN/DE RÉPARATION			
24	Rotor	●	1	■	Nécessaire pour la remise au point	SV50401AV	1
25	Lame de rotor	■●	4	●	Moteur équipé	SV150403AV	1
26	Cylindre	●	1	▲	Jue de vis	SV150404AV	1
27	Joint torique	■●	1	★	Ensamblaje de la cubierta	SV150405AV	1