



# 2-5/8 inch Stroke Air Hammer

## Marteau Pneumatique

6,67 cm (2-5/8 po) Rappe

## Martillo Neumático de

6,67 cm (2-5/8 inch)

**Replacement Parts Manual**  
**Manuel de Pièces de Rechange**  
**Manual de Lista de Repuestos**

**PL153498AV**

### Description

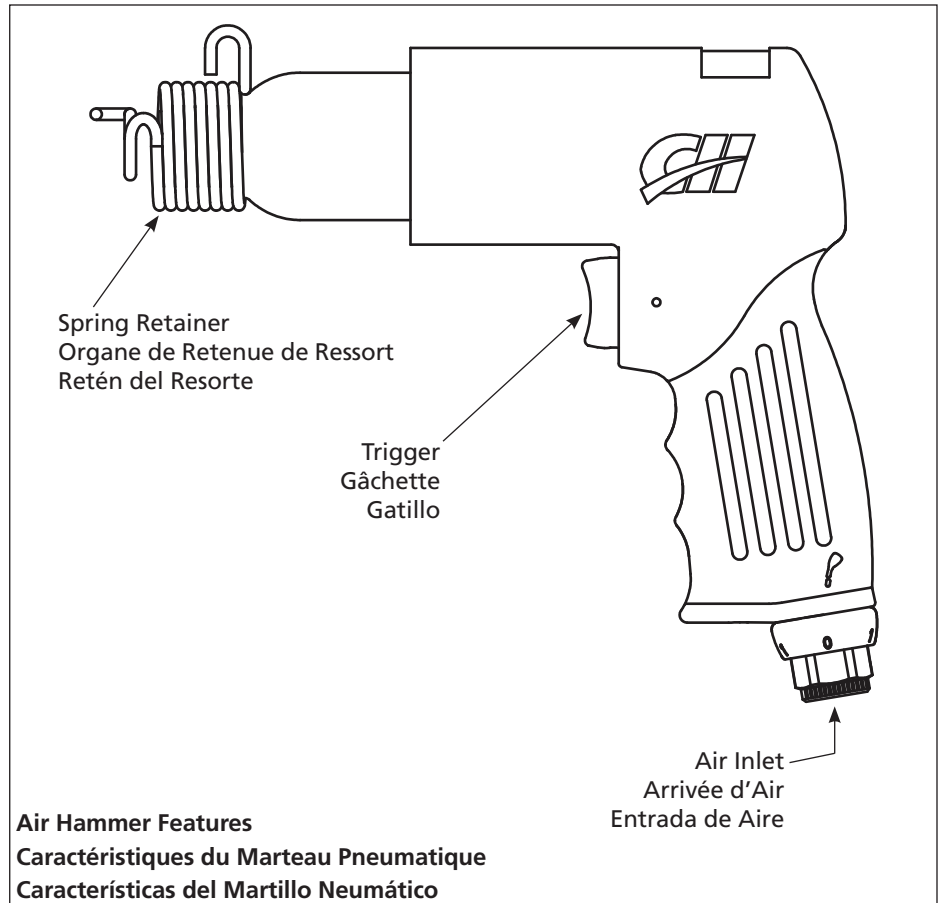
Air hammers are air tools designed for cutting through rusted metal or bolts and removing mortar from cement blocks or bricks. Uses standard 0.401 Parker taper chisel bits. Regulator allows control for precision work.

### Description

Les marteaux pneumatiques son des outiles conçus pour couper des métaux oxydés ou des verrous et pour enlever le mortier des blocs de ciment ou des briques. Ils utilisent les forets Parker taper 0,401. Le régulateur permet le contrôle pour le travail précis.

### Descripción

Los martillos neumáticos son herramientas diseñadas para cortar metal oxidado o pernos y quitar concreto de bloques de cemento o ladrillos. Estos cinceles utilizan brocas estándar 0,401 Parker. El regulador le permite controlar la precisión de la herramienta.



**Air Hammer Features**  
**Caractéristiques du Marteau Pneumatique**  
**Características del Martillo Neumático**

### Specifications

Avg SCFM & psi ..... 11 @ 90 psi  
 (60% Usage)  
 Continuous SCFM..... 18.4 @ 90 psi  
 (100% Usage)  
 Blows Per Minute..... 3,500  
 Stroke Length..... 2-5/8 inch  
 Chisel Shank  
 Diameter..... 0.401 Parker  
 Taper  
 Tool Weight..... 3.5 lbs.  
 Vibration ..... 4.1 m/s<sup>2</sup>  
 Sound dB(A)  
 Pressure..... 100  
 Power..... 112

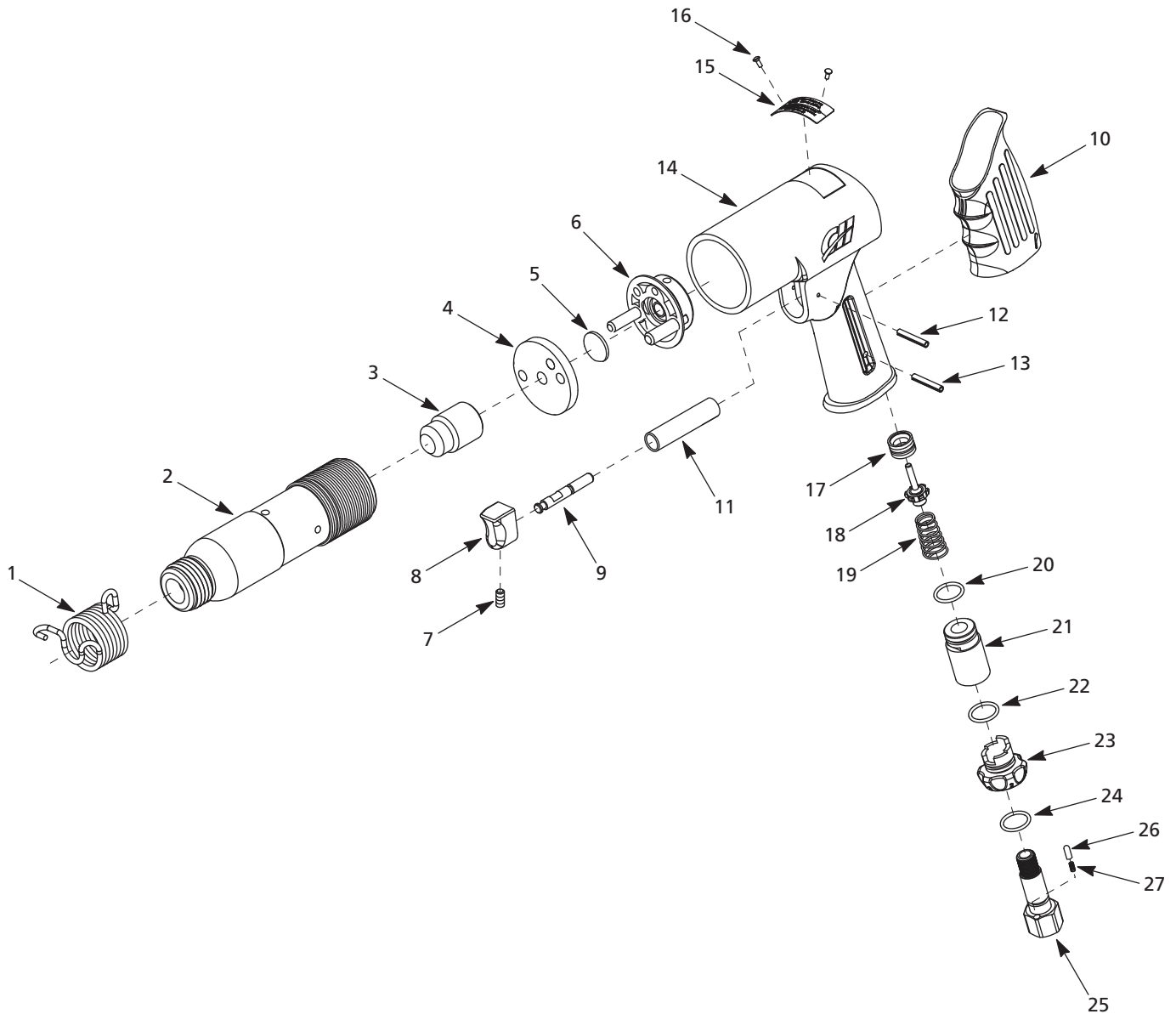
### Spécifications

m<sup>3</sup>/min Moyen et kPa..... 0,31 @ 621 kPa  
 (Usage 60%)  
 m<sup>3</sup>/min Continu..... 0,52 @ 621 kPa  
 (Usage 100%)  
 Coups par Minute..... 3,500  
 Longueur de Coups..... 2-5/8 po  
 Diamètre de la Queue  
 du Ciseau..... 0,401 Parker  
 Taper  
 Poids de l'Outil ..... 1,59 kg  
 Vibration ..... 4,1 m/s<sup>2</sup>  
 Sonore dB(A)  
 Pression ..... 100  
 Puissance ..... 112

### Especificaciones

m<sup>3</sup>/min Promedio y bar .. 0,31 @ 6,21 bar  
 (60% de Uso)  
 m<sup>3</sup>/min Continuo ..... 0,52 @ 6,21 bar  
 (100% de uso)  
 Impactos por Minuto ..... 3,500  
 Longitud de  
 la Carrera..... 6,67 cm  
 (2-5/8 pulg.)  
 Diámetro de la Espiga .... Broca 0,401  
 Parker Taper  
 Peso de la Herramienta.. 1,59 kg  
 Vibración ..... 4,1 m/s<sup>2</sup>  
 Sonido dB  
 Presión ..... 100  
 Fuerza ..... 112

**For replacement parts or technical assistance, call 1-800-543-6400**  
**Pour pièces de rechange ou assistance technique, appeler 1-800-543-6400**  
**Para ordenar repuestos o asistencia técnica, sírvase llamar al distribuidor más cercano a su domicilio**



## Replacement Parts List

Please provide following information:

- Model number
- Serial number (if any)
- Part description and number as shown in parts list

Address parts correspondence to:

Campbell Hausfeld  
Attn: Customer Service  
100 Production Drive  
Harrison, OH 45030 USA

Ref. No.	Description	Part Number	Qty.
1	Spring retainer	▼	1
2	Cylinder	■	1
3	Piston	■	1
4	Lower valve case	▲	1
5	Valve disc	▲●	1
6	Upper valve case	▲	1
7	Set screw	◆	1
8	Trigger	◆	1
9	Trigger valve stem	◆	1
10	Blue grip	SV175901AV	1
11	Valve body	◆	1
12	Roll pin	◆●	1
13	Roll pin	●	1
14	Tool body	--	1
15	Name plate	--	1
16	Rivet	--	2
17	Valve base	●	1
18	Valve stem	●	1
19	Spring	●	1
20	O-ring	●	1

Ref. No.	Description	Part Number	Qty.
21	Bushing	●	1
22	O-ring	●	1
23	Air diffuser knob	●	1
24	O-ring	●	1
25	Inlet bushing	●	1
26	Pin	●	1
27	Spring	●	1

### SERVICE AND REPAIR KITS

▲	Valve assembly kit	SV153411AV
■	Piston /cylinder kit	SV153412AV
●	Tune-up kit	SV153413AV
◆	Trigger repair kit	SV153414AV
▼	Spring retainer (Qty. 2)	MP289600AV
--	Not Available	

www.chpower.com

## Liste de Pièces de Rechange

S'il vous plaît fournir l'information suivante:

- Numéro de modèle
- Numéro de série (si applicable)
- Numéro et description de la pièce

Correspondance:

Campbell Hausfeld  
Attn: Customer Service  
100 Production Drive  
Harrison, OH 45030 USA

N° de Ref.	Description	Numéro de Pièce	Qté.
1	Organe de retenue de ressort	▼	1
2	Cylindre	■	1
3	Piston	■	1
4	Carter de soupape inférieur	▲	1
5	Obturateur d'appareil de robinetterie	▲●	1
6	Carter de soupape supérieur	▲	1
7	Vis de pression	◆	1
8	Gâchette	◆	1
9	Tige de soupape de gâchette	◆	1
10	Poignée bleue	SV175901AV	1
11	Corps de soupape	◆	1
12	Goupille-ressort	◆●	1
13	Goupille-ressort	●	1
14	Corps de l'outil	--	1
15	Plaque signalétique	--	1
16	Rivet	--	2
17	Base de soupape	●	1
18	Tige de soupape	●	1
19	Ressort	●	1
20	Joint torique	●	1

N° de Ref.	Description	Numéro de Pièce	Qté.
21	Douille	●	1
22	Joint torique	●	1
23	Bouton de diffuseur d'air	●	1
24	Joint torique	●	1
25	Douille d'admission	●	1
26	Goupille	●	1
27	Ressort	●	1

### NÉCESSAIRES D'ENTRETIEN / DE RÉPARATION

▲	Jeu de montage de soupapes	SV153411AV
■	Jeu de piston /cylindre	SV153412AV
●	Nécessaire pour la remise au point	SV153413AV
◆	Trousse de réparation de gâchette	SV153414AV
▼	Organe de retenue de ressort (Qté. 2)	MP289600AV
--	Pas disponible	

**Lista de Repuestos**

*Sírvase suministrarnos la siguiente información:*

- Número del modelo
- Número de serie (de haberlo)
- Descripción y número del repuesto según la lista de repuestos

*Puede escribirnos a:*

Campbell Hausfeld  
 Attn: Customer Service  
 100 Production Drive  
 Harrison, OH 45030 USA

No. de Ref.	Descripción	No. de Parte	Ctd.
1	Retén del resorte	▼	1
2	Cilindro	■	1
3	Pistón	■	1
4	Cubierta de la válvula inferior	▲	1
5	Disco de la válvula	▲●	1
6	Cubierta de la válvula superior	▲	1
7	Tornillo fijador	◆	1
8	Gatillo	◆	1
9	Vástago de la válvula del gatillo	◆	1
10	Mango azul	SV175901AV	1
11	Cuerpo de la válvula	◆	1
12	Pasador	◆●	1
13	Pasador	●	1
14	Cuerpo de la herramienta	--	1
15	Placa de identificación	--	1
16	Remachadora	--	2
17	Base de válvula	●	1
18	Vástago de la válvula	●	1
19	Resorte	●	1
20	Anillo en O	●	1

No. de Ref.	Descripción	No. de Parte	Ctd.
21	Buje	●	1
22	Anillo en O	●	1
23	Perilla del difusor de aire	●	1
24	Anillo en O	●	1
25	Buje de entrada	●	1
26	Pasador	●	1
27	Resorte	●	1

**JUEGOS DE REPUESTOS PARA SERVICIO / REPARACION**

- ▲ Juego del ensamblaje de la válvula SV153411AV
- Juego de pistón / cilindro SV153412AV
- Piezas para el afinamiento SV153413AV
- ◆ Juego de reparación del gatillo SV153414AV
- ▼ Retén de resorte (Ctd. 2) MP289600AV
- No disponible

**Notes / Notas**

---

---

---

---

---

---

---

---

---

---

---

---

---

---

---

---

---

---

---

---

---

---

---

---