

### Description

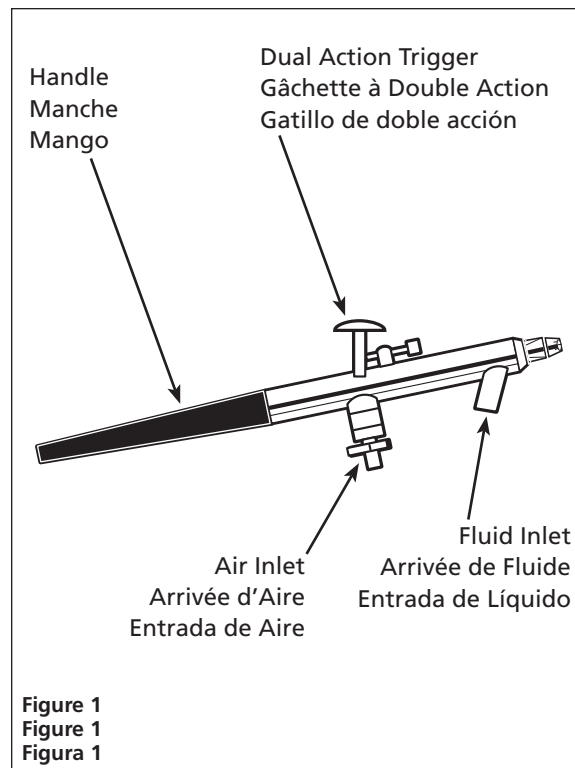
The MP290001 is a dual action, external mix, siphon feed air brush kit designed to spray inks, watercolors, enamels, acrylics, gouaches and laquers. The kit includes an adapter for 1/4 inch NPT air connection, two glass paint jars (1 x 22cc, 1 x 60cc), a metal cup (1 x 5cc), a metal hanger, wrench and air line assembly.

### Description

Le modèle MP290001 est un nécessaire d'aérographe à double effet, mélange externe, alimentation par siphon, conçu pour la pulvérisation de l'encre, des peintures à l'eau, des émaux, des acryliques, de la gouache et de laques. Ce nécessaire comprend un adaptateur pour un raccord d'air d'1/4 po NPT, deux bouches en verre (1 x 22 mL, 1 x 60 mL), un godet métallique (1 x 5 mL), un crochet métallique, une clé et un montage de canalisation d'air.

### Descripción

El modelo MP290001 es un aerógrafo de doble acción, mezcla externa, tipo sifón diseñado para rociar tintas, acuarelas, esmaltes, pinturas acrílicas, pinturas a base de agua y lacas. Este modelo incluye un adaptador para conexiones de 6,4 mm NPT, dos jarras de vidrio (1 x 22cc, 1 x 60cc) un gancho de metal, una llave y el ensamblaje de mangueras.



### Specifications

CFM Required @ 30 psi .....	0.22
Fluid Nozzle Size .....	0.015 inch
Fluid Delivery Speed .....	Medium
Feed Type .....	Siphon
Mix Type .....	External
Bleed Type .....	Non-Bleeder
Normal Inlet Air Pressure .....	20-40 psiG
Max. Inlet Air Pressure .....	50 psiG

### Spécifications

m <sup>3</sup> /min Exigé à 210 kPa .....	0,006
Taille de Buse de Fluide .....	0,38 mm
Vitesse de Débit de Fluide .....	Moyenne
Alimentation .....	Gravité
Type de Melange .....	Externe
Type de Purge .....	Non-purgeur
Pression d'Air d'Arrivée Normale .....	138-276 kPa
Pression d'Air d'Arrivée Max. ....	345 kPa

### Especificaciones

m <sup>3</sup> /min Requerido @ 2,1 bar .....	0,006
Tamaño de la Boquilla de Fluído .....	0,38 mm
Velocidad del Suministro de Fluído .....	Mediana
Tipo de Sistema .....	Gravedad
Tipo de Mezcla .....	Externa
Tipo de Purgador .....	Non-Purgeur
Presión Normal de Aire de Entrada .....	1,4-2,8 bar
Presión Máx. de Entrada de Aire .....	3,4 bar

**For Replacement Parts or Technical Assistance, Call 1-800-543-6400**

**Pour Pièces de Rechange ou Assistance Technique, Appeler 1-800-543-6400**

**Para Ordenar Repuestos o Asistencia Técnica, Sírvase Llamar al Distribuidor Más Cercano a Su Domicilio**

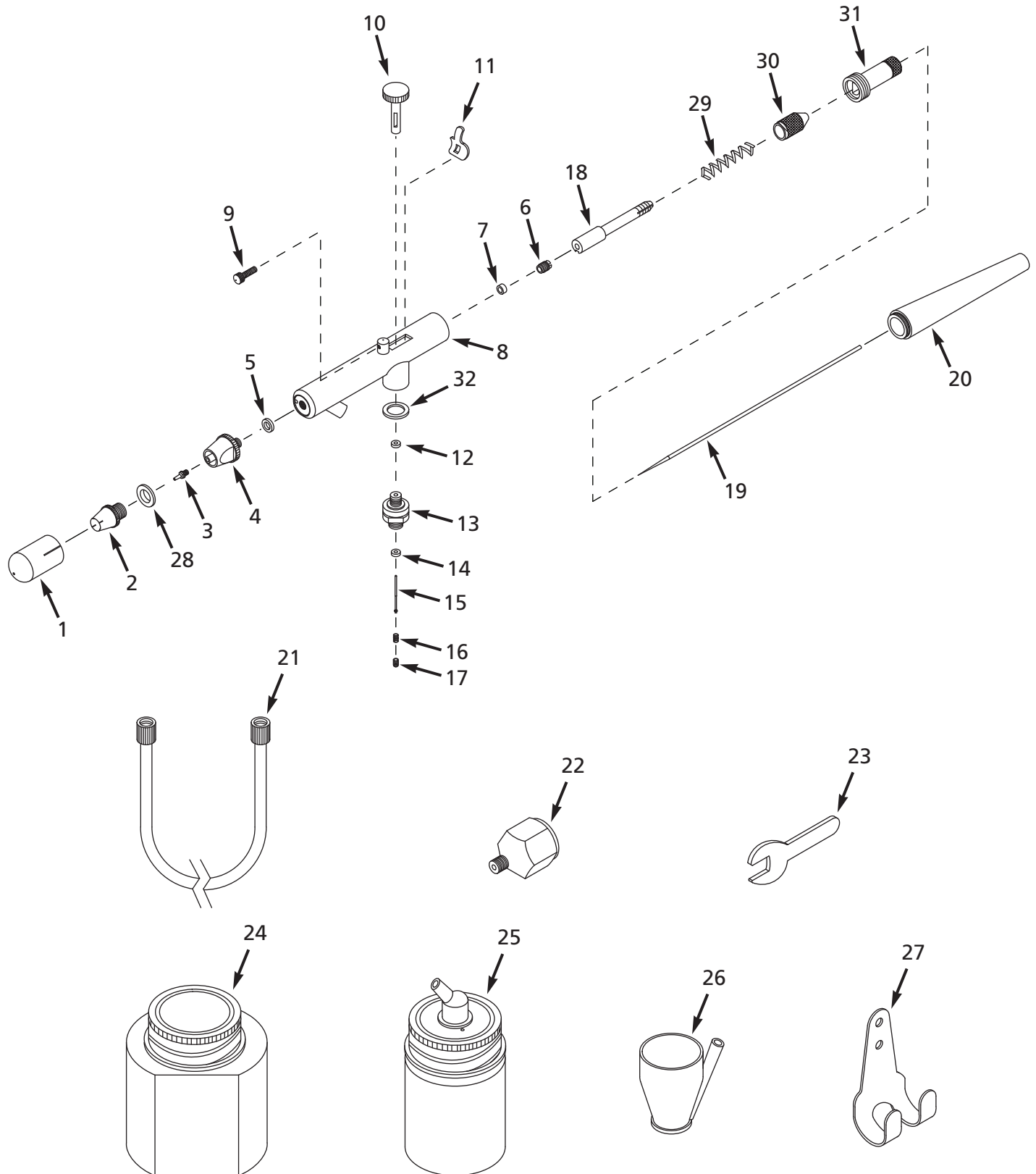


Figure 2 - Replacement Parts Illustration  
 Figure 2 - Illustration de Pièces de Rechange  
 Figura 2 - Ilustración de los Repuestos

Please provide following information:

- Model number
- Serial number (if any)
- Part description and number as shown in parts list

Address any correspondence to:

Campbell Hausfeld  
 Attn: Customer Service  
 100 Production Drive  
 Harrison, OH 45030 U.S.A.

**Replacement Parts List**

Ref. No.	Description	Part Number	Qty.
1	Protective cap	● ◆	1
2	Air cap	●	1
3	Nozzle tip	●	1
4	Air cap body	●	1
5	O-ring	● ◆	1
6	Packing nut	◆	1
7	Packing	◆	1
8	Body	*	1
9	Adjusting screw	◆	1
10	Finger lever	◆	1
11	Rocker	◆	1
12	O-ring	▲ ◆	1
13	Air valve assembly	▲	1
14	O-ring	▲	1
15	Valve pin	▲	1
16	Spring	▲	1
17	Set screw	▲	1
18	Needle adjusting sleeve	▼	1
19	Fluid needle	▼	1
20	Needle cover/handle assembly	◆	1

Ref. No.	Description	Part Number	Qty.
21	Airline assembly	■	1
22	Adapter, airline	■	1
23	Wrench	*	1
24	60 cc Glass jar	DH292000AV	1
25	22 cc Glass jar assembly	DH292100AV	1
26	Metal cup	*	1
27	Metal hanger	*	1
28	O-ring	● ◆	1
29	Spring	▼	1
30	Needle lock nut	▼	1
31	Adjusting sleeve guide	DH291400AV	1
32	Gasket	▲ ◆	1

**REPLACEMENT PARTS KITS**

▲	Air valve kit	DH292700AV
■	Airline kit	DH292400AV
●	Air cap/nozzle kit	DH292600AV
◆	Rebuild kit	DH292500AV
▼	Fluid needle assembly	DH291500AV
*	Not available	

[www.chpower.com](http://www.chpower.com)

S'il vous plaît fournir l'information suivante:

- Numéro de Modèle
- Numéro de série (si présent)
- Description et numéro de la pièce

Adresser toute correspondance à:

Campbell Hausfeld  
 Attn: Customer Service  
 100 Production Drive  
 Harrison, OH 45030 U.S.A.

**Liste De Pièces De Rechange**

N° de Réf.	Description	N° de Pièce	Qté.
1	Chape protectrice	● ◆	1
2	Soupape d'air	●	1
3	Ajutage d'éjection	●	1
4	Corps de soupape d'air	●	1
5	Joint torique	● ◆	1
6	Écrou de presse-étoupe	◆	1
7	Garniture	◆	1
8	Corps	*	1
9	Vis de réglage	◆	1
10	Levier de doigt	◆	1
11	Culbuteur	◆	1
12	Joint torique	▲ ◆	1
13	Montage de reniflard	▲	1
14	Vis de pression	▲	1
15	Goupille de valve	▲	1
16	Ressort	▲	1
17	Vis de pression	▲	1
18	Manchon de réglage d'aiguille	▼	1
19	Aiguille de fluide	▼	1
20	Couvercle à aiguille/ manche équipé	◆	1

N° de Réf.	Description	N° de Pièce	Qté.
21	Montage de canalisation d'air	■	1
22	Adaptateur, canalisation d'air	■	1
23	Clé	*	1
24	Bac en verre 60 cc	DH292000AV	1
25	Montage du bac en verre 22 cc	DH292100AV	1
26	Godet en métal	*	1
27	Crochet de suspension en métal	*	1
28	Joint torique	● ◆	1
29	Ressort	▼	1
30	Écrou de serrage d'aiguille	▼	1
31	Guide de manchon réglage	DH291400AV	1
32	Joint d'étanchéité	▲ ◆	1

**NÉCESSAIRES DE PIÈCES DE RECHANGE**

▲	Néc. de reniflard	DH292700AV
■	Néc. de canalisation d'air	DH292400AV
●	Néc. de soupape d'air et buse	DH292600AV
◆	Néc. de remise en état	DH292500AV
▼	Montage d'aiguille de fluide	DH291500AV
*	Pas disponible	

Sírvase darnos la siguiente información:

- Número del modelo
- Código impreso
- Descripción y número del repuesto según la lista de repuestos

Dirija toda la correspondencia a:

Campbell Hausfeld  
Attn: Customer Service  
100 Production Drive  
Harrison, OH 45030 U.S.A.

## Lista De Repuestos

No. de Ref.	Descripción	Número del Repuesto	Ctd.
1	Tapa de protección	● ◆	1
2	Tapa de aire	●	1
3	Boquilla	●	1
4	Cuerpo de la tapa de aire	●	1
5	Anillo en O	● ◆	1
6	Tuerca del empaque	◆	1
7	Empaque	◆	1
8	Cuerpo	*	1
9	Tornillo ajustador	◆	1
10	Palanca de control	◆	1
11	Oscilador	◆	1
12	Anillo en O	▲ ◆	1
13	Ensamblaje de la válvula de aire	▲	1
14	Anillo en O	▲	1
15	Pasador de la válvula	▲	1
16	Resorte	▲	1
17	Tornillo fijador	▲	1
18	Manga ajustable de la aguja	▼	1
19	Aguja de fluido	▼	1
20	Cubierta de la aguja/ ensamblaje de mango	◆	1

No. de Ref.	Descripción	Número del Repuesto	Ctd.
21	Ensamblaje de la línea de aire	■	1
22	Adaptador, línea de aire	■	1
23	Llave	*	1
24	Envase de vidrio de 60 cc	DH292000AV	1
25	Ensamblaje del envase de vidrio de 22 cc	DH292100AV	1
26	Envase de metal	*	1
27	Colgadero de metal	*	1
28	Anillo en O	● ◆	1
29	Resorte	▼	1
30	Tuerca de seguridad de la aguja	▼	1
31	Guía de manga ajustable	DH291400AV	1
32	Empaque	▲ ◆	1

### JUEGOS DE REPUESTOS

▲	Juego de la válvula de aire	DH292700AV
■	Para la línea de aire	DH292400AV
●	Juego de tapa de aire/boquilla	DH292600AV
◆	Para el reacondicionamiento	DH292500AV
▼	Ensamblaje de la aguja de fluido	DH291500AV
*	No disponible	

## Notes/Notas