



Air Compressor Pump

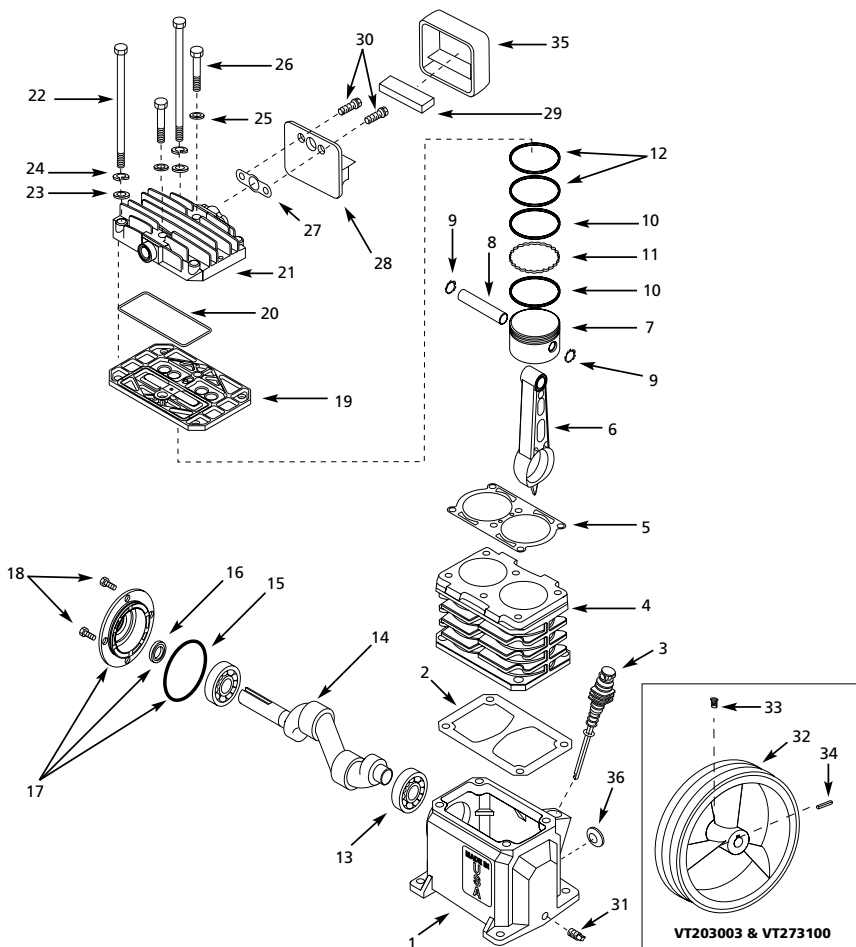
Pompes pour Compresseurs d'Air

Cabeçote do Compressor de Ar

Compresores de Aire

Replacement Parts List
 Liste de Pièces de Rechange
 Kit de Peças de Reposição
 Lista de Repuestos

VT273100, VT203003, VT470000, VT470200, VT470401



For Replacement Parts, Call 1-800-543-6400

Pour Pièces de Rechange, Composer le 1-800-543-6400

Para Peças de Reposição, Consulte um Revendedor Autorizado

Para Ordenar Repuestos Sírvase Llamar al Distribuidor Más Cercano a Su Domicilio

Please provide following information:
 -Model number
 -Serial number (if any)
 -Part description and number as shown in parts list

S'il vous plaît fournir l'information suivant:
 -Numéro du modèle
 -Numéro de série (s'il y en a un)
 -Description de la pièce et son numéro sur la liste

Favor fornecer as seguintes informações:
 -Número do modelo
 -Número de série (caso haja algum)
 -Descrição das peças e número como mostrado na lista de peças

Sírvase darnos la siguiente información:
 -Número del modelo
 -Número de serie (de haberlo)
 -Descripción y número del repuesto según la lista de repuestos

Address parts correspondence to:
 Correspondance:
 Endereço para pedidos de peças:
 Puede escribirnos a:

The Campbell Group
 Attn: Parts Department
 100 Production Drive
 Harrison, OH 45303 U.S.A.

| Ref. No. | Description | Description | Descrição | Descripción | VT273100 VT4703003 | VT470200 VT470000 | VT470401 | Qty. Qte. Ctd. Qua. |
|----------|-------------------------------------|---------------------------------------|---|---|-----------------------|--------------------------|-----------------|------------------------------|
| 1 | Crankcase Crankcase (VT470200) | Carter Carter (VT470200) | Carcaça do virabequim Carcaça do virabequim (VT470200) | Caja del cigüeñal Caja del cigüeñal (VT470200) | VT040300AG — | VT040300AG VT042000AG | VT042301AG — | 1 1 |
| 2 | Crankcase gasket | Joint d'étanchéité du carter | Gaxeta da carcaça | Empaque de la caja del cigüeñal | ● | ● | ● | 1 |
| 3 | Dipstick breather | Reniflard du réglette-jauge | Vareta | Respirador para el medidor | VT041701AJ | VT041701AJ | VT041701AJ | 1 |
| 4 | Cylinder | Cilindro | Cilindro | Cilindro | VT040700AG | VT040700AG | VT040700AG | 1 |
| 5 | Cylinder gasket | Joint étanche du cylindre | Gaxetar do cilindro | Empaque del cilindro | ●● | ●● | ●● | 1 |
| 6 | Connecting rod | Bielle | Eixo de conexão | Eje | VT040100AG | VT040100AG | VT040100AG | 2 |
| 7 | Piston | Piston | Pistão | Pistón | VT005501AG | VT005501AG | VT005501AG | 2 |
| 8 | Piston pin | Axe de piston | Pino do pistão | Pasador del pistón | V5001400AV | V5001400AV | V5001400AV | 2 |
| 9 | Retaining ring | Bague de retenue | Anel retentor | Anillo retendor | ST070236AV | ST070236AV | ST070236AV | 4 |
| 10 | Oil ring | Bague de graissage | Anel do oleo | Anillo de lubricación | ▲ | ▲ | ▲ | 4 |
| 11 | Expander | Extendeur | Expansor | Expandidor | ▲ | ▲ | ▲ | 2 |
| 12 | Ring | Bague | Anel | Anillo | ▲ | ▲ | ▲ | 4 |
| 13 | Ball bearing | Roulements à bille | Rolamento | Balero | ST084202AV | ST084202AV | ST084201AV | 2 |
| 14 | Crankshaft Crankshaft (VT470200) | Vilebrequin Vilebrequin (VT470200) | Carcaça Carcaça (VT470200) | Cigüeñal Cigüeñal (VT470200) | VT040600AJ — | VT040600AJ VT040800AJ | VT040700AJ — | 1 1 |
| 15 | O-ring | Joint torique | Anel O-ring | Anillo en O | — | ● | ● | 1 |
| 16 | ● Oil seal | Bague d'étanchéité | Junta do oleo | Sello de lubricación | ST129700AG | ST129700AG | ST129700AG | 1 |
| 17 | Bearing cap assembly | Assemblage de chapeau de palier | Capa do rolamento | Capa do rolamento | VT040200AJ | VT040200AJ | VT041300AJ | 1 |
| 18 | M6-1.00 x 10 cap screw | Vis d'assemblage M6-1.00 x 10 | Capa do parafuso M6 x 10 | Tornillo M6-1.00 x 10 cap | VT076840AV | VT076840AV | VT076840AV | 4 |
| 19 | Valve plate assembly | Montage de plaque de soupape | Suporte da válvula | Ensamblaje de la placa para válvulas | ■ | ■ | ■ | 1 |
| 20 | Valve plate gasket | Joint de plaque de soupape | Gaxetar de válvula | Empaque de la placa para válvulas | ●● | ●● | ●● | 1 |
| 21 | Cylinder head | Culasse | Cabeça do cilindro | Cabezal del cilindro | VT040400AG | VT040400AG | VT040400AG | 1 |
| 22 | M8-1.25 x 150 cap screw | Vis d'assemblage M8-1.25 x 150 | Cap do parafuso M8 x 150 | Tornillo M8-1.25 x 150 | ST076826AV | ST076826AV | ST076826AV | 4 |
| 23 | 5/16" Flat washer | Rondelle plate 5/16 po | Aruelo chata 7,9 mm (5/16") | Arandela plana 7,9 mm (5/16") | ST070920AV | ST070920AV | ST070920AV | 4 |
| 24 | 5/16" Lock washer | Rondelle-frein 5/16 po | Aruela trava 7,9 mm (5/16") | Arandela de seguridad 7,9 mm (5/16") | ST071018AV | ST071018AV | ST071018AV | 4 |
| 25 | 5/16" Brass washer | Rondelle en laiton 5/16 po | Aruela de latão | Arandela de bronce de 7,9 mm (5/16") | ST070925AV | ST070925AV | ST070925AV | 2 |
| 26 | M8-1.25 x 50 cap screw | Vis d'assemblage M8-1.25 x 50 | Cap do parafuso M8 x 50 | Tornillo M8-1.25 x 50 | ST076838AV | ST076838AV | ST076838AV | 2 |
| 27 | ● Filter gasket | Joint de filtre | Gaxeta do filtro | Empaque del filtro | XA010600AV | XA010600AV | XA010600AV | 1 |
| 28 | Filter housing cover | Carter du filtre (avant) | Cobertura de filtro | Ensamblaje del filtro (frontal) | WL209000AV | WL209000AV | WL209000AV | 1 |
| 29 | Filter element | Élément filtrant | Elemento do filtro | Elemento de filtro | ST042500AV | ST042500AV | ST042500AV | 1 |
| 30 | 1/4-20 x 3/4" Self tapping screw | Vis 1/4 po -20 x 3/4 po | Parafuso 6,4 mm (1/4")-20 x 19,1 mm (3/4") | Tornillo 6,4 mm (1/4)-20 x 19,1 mm (3/4") | ST074415AV | ST074415AV | ST074415AV | 2 |
| 31 | 1/8" NPT oil drain plug | Bouchon de vidange d'huile 1/8 po NPT | Diágua de dreno do oleo 3,2 mm (1/8") NPT | Tapón del drenaje del aceite, 2 mm (1/8") NPT | ST022300AV | ST022300AV | ST022300AV | 1 |
| 32 | Flywheel | Volant | Polia | Volante | PU015900AG | — | — | 1 |
| 33 | 3/8-16 x 3/4" Setscrew | Vis de pression 3/8 po -16 x 3/4 po | Parafuso 9,5 mm (3/8")-16 x 19,1 mm (3/4") | Tornillo 9,5 mm (3/8")-16 x 19,1 mm (3/4") | ST026200AV | — | — | 1 |
| 34 | 3/16" key | Clavette 3/16 po | Chave 4,8 mm (3/16") | Chaveta de 4,8 mm (3/16") | KE009000AV | — | — | 1 |
| 35 | Filter housing back | Carter du filtre (arrière) | Verso da cobertura do filtro | Ensamblaje del filtro (posterior) | WL208900AV | WL208900AV | WL208900AV | 1 |
| 36 | Sight glass | Jauge visuelle | Visor de nível | Ventanilla | — | — | TF050102AV | 1 |
| | REPAIR KITS | NÉCESSAIRES DE RÉPARATION | KIT DE REPOSIÇÃO | JUEGOS DE REPUESTOS | | | | |
| ▲ | Gasket kit | Jeu de joint d'étanchéité | Kit de gaxeta | Juego de empaques | VT470900AJ | VT470900AJ | VT470900AJ | 1 |
| ● | Piston ring set | Jeu de segment de piston | Kit de anel do pistão | Juego de anillos para pistones | VT210400AJ | VT210400AJ | VT210400AJ | 1 |
| ■ | Valve plate kit | Jeu de plaque de soupape | Kit de válvula | Juego de placas para válvulas | VT470800AJ | VT470800AJ | VT470800AJ | 1 |