

Please read and save these instructions. Read carefully before attempting to assemble, install, operate or maintain the product described. Protect yourself and others by observing all safety information. Failure to comply with instructions could result in personal injury and/or property damage! Retain instructions for future reference.



Cylinder Head Repair Kit

Description

This head replacement kit is for all Campbell Hausfeld VT twin cylinder air compressor models. This kit includes the entire valve plate, valving, head, gaskets and all associated fasteners.

Installation

1. Remove old head and valve plate by removing the six head bolts.
2. Scrape any old gasket residue from the top of the cylinder with a gasket scraper.

NOTE: No gasket sealant required.

3. Place the new valve plate, head and gaskets onto the cylinder as shown. Make certain the two center holes are aligned on all parts (See Figure 1).

4. Install screws (Ref. No. 6- Qty. 2) with the o-ring exactly as shown in Figure 1.
5. Insert the remaining four head screws and torque all the screws to 200 in-lbs. Follow the torque sequence A, B, C, D, E, & F shown in Figure 1.

AIR FILTER

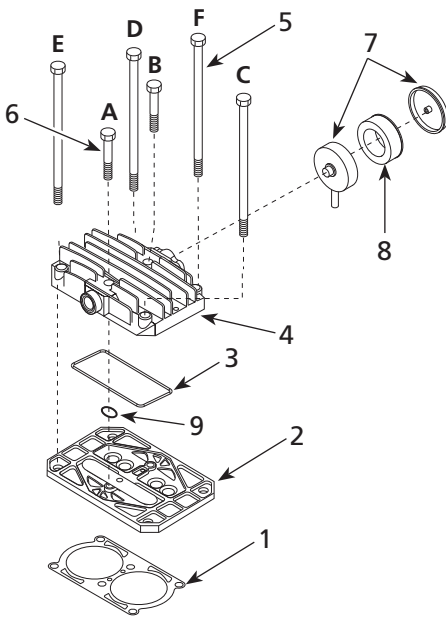
1. Install the air filter into the 1/2 inch intake port on the cylinder head.

For Repair Parts, call 1-800-543-6400

Please provide following information:

- Model number
- Serial number (if any)
- Part description and number as shown in parts list

Address parts correspondence to:
Campbell Hausfeld
Attn: Customer Service
100 Production Drive
Harrison, OH 45030 U.S.A.



Repair Parts List

Ref. No.	Description	Part No.	Qty.
1	Cylinder gasket	■	1
2	Valve plate assembly	■	1
3	Valve plate gasket	■	1
4	Cylinder head	●	1
5	M8 x 150 HHC Screw	●	4
6	M8 x 50 HHC Screw	●	2
7	Filter housing cover with element	VH901700AV	1
8	Filter element	VT901800AV	1
9	O-ring	VT036700AV	1
■	Valve plate kit	VT491100AV	
●	Cylinder head and fastener	TQ900800AJ	

NOTE: On pump series VT2326 you will need to use ST074302AV, 5/16 - 18 x 6 inch HHC Head Bolts (quantity of 6) and MP513901AJ Unloader Tube Kit. Depending on original model a new Check Valve may be required.

Figure 1 - Repair Parts Illustration

S'il vous plaît lire et conserver ces instructions. Lire attentivement avant de monter, installer, utiliser ou de procéder à l'entretien du produit décrit. Se protéger ainsi que les autres en observant toutes les instructions de sécurité, sinon, il y a risque de blessure et/ou dégâts matériels! Conserver ces instructions comme référence.



Nécessaire pour la Réparation de la Culasse

Description

Cette trousse de remplacement de culasse est destinée à tous les modèles de compresseurs d'air Campbell Hausfeld VT à deux cylindres. Ce nécessaire comprend la plaque de soupape entière, soupapes, culasse, joints d'étanchéité et toutes les attaches.

Installation

1. Enlever la vieille culasse et la plaque de soupape en enlevant les six

boulons de culasse.

2. Gratter le résidu, si présent, du haut du cylindre avec un grattoir pour joints d'étanchéité.

REMARQUE: Aucun agent d'étanchéité est exigé.

3. Placer la nouvelle plaque de soupape, culasse et joints d'étanchéité sur le cylindre comme indiqué. S'assurer que les deux trous du centre soient alignés sur toutes les pièces (Voir Figure 1).

4. Installer les vis (Réf. n°6- Qté 2) en plaçant les joints toriques exactement de la manière illustrée sur la Figure 1.

5. Introduire les quatre vis de culasse et les serrer à 200 lb-po. Suivre l'ordre de couple A, B, C, D, E, & F indiqué sur la Figure 1.

FILTRE À AIR

1. Installer le filtre à air dans l'orifice d'entrée de 12,7 mm (1/2 po) de la culasse.

Pour Pièces Détachées, appelez le 1-800-543-6400

S'il vous plaît fournir l'information suivante:

- Numéro du modèle
- Numéro de série (si présent)
- Description et numéro de la pièce

Correspondance:
Campbell Hausfeld
Attn: Customer Service
100 Production Drive
Harrison, OH 45030 U.S.A.

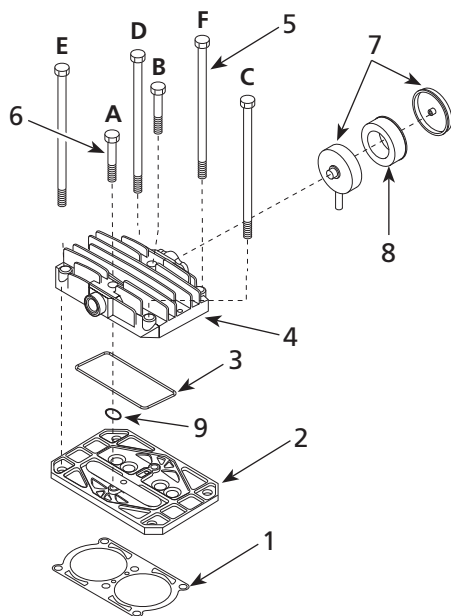


Figure 1 -Illustration de Pièces Détachées

Liste des pièces détachées

N° de réf.	Description	N° de pièce	Qté
1	Joint d'étanchéité du cylindre	■	1
2	Montage de plaque de soupape	■	1
3	Joint d'étanchéité de plaque de soupape	■	1
4	Culasse	●	1
5	Vis d'assem. à tête hex. M8 x 150	●	4
6	Vis d'assem. à tête hex. M8 x 50	●	2
7	Couvercle du boîtier du filtre avec l'élément	VH901700AV	1
8	Élément du filtre	VT901800AV	1
9	Joint torique	VT036700AV	1
■	Néc. de plaque de soupape	VT491100AV	
●	Culasse et attache	TQ900800AJ	

REMARQUE : Sur les pompes VT2326, vous aurez besoin des boulons de culasse HHC ST074302AV 5/16 - 18 x 6 po (Qté 6) et de la trousse de tuyau de décharge MP513901AJ. Selon le modèle d'origine, un nouveau clapet de non-retour peut s'avérer nécessaire.

Sírvase leer y guardar estas instrucciones. Lea con cuidado antes de tratar de armar, instalar, manejar o darle servicio al producto descrito en este manual. Protéjase Ud. y a los demás observando todas las reglas de seguridad. El no seguir las instrucciones podría resultar en heridas y/o daños a su propiedad. Guarde este manual como referencia.



Juego para la Reparación de Culatas

Descripción

Este juego para reemplazo del cabezal es para todos los modelos de compresor de aire con doble cilindro VT de Campbell Hausfeld. Este juego incluye toda la placa de la válvula, las válvulas, la culata, empaques y todos los pernos, tornillos y tuercas necesarios.

Instalación

1. Para desmontar la culata y la placa de

las válvulas sáquele los seis pernos.

2. Use una espátula saca-empaque para despegar los residuos de empaque en la parte superior del cilindro.

NOTA: No requiere sellador de empaques.

3. Coloque al cilindro la nueva placa de las válvulas, la culata y los empaques, tal como se muestra. Cerciórese de alinear los dos orificios centrales de todas las piezas (Vea la Figura 1).

4. Instale los tornillos (Ref. n.º 6 Cant. 2) con el anillo en O exactamente como se muestra en la Figura 1.

5. Colóquele los cuatro tornillos restantes, apriételes con un torque de 200 pulg.lbs. Para aplicarles el torque siga la secuencia A, B, C, D, E, & F tal como se muestra en la Figura 1.

FILTRO DE AIRE

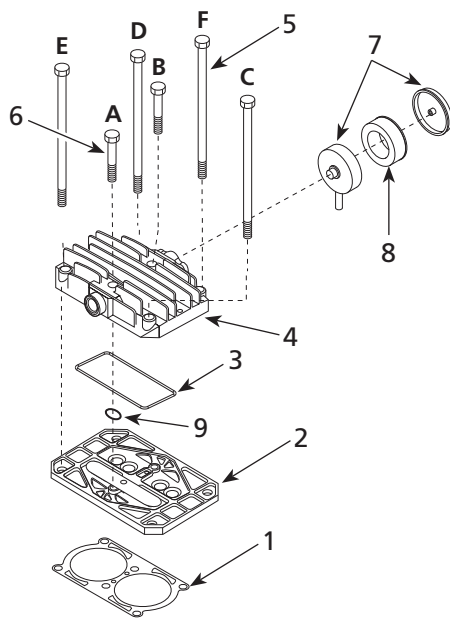
1. Instale el filtro de aire en el puerto de entrada de 12,7 mm (1/2 pulg.) en la culata.

Para Ordenar Repuestos o Asistencia Técnica, Sírvase Llamar al Distribuidor Más Cercano a Su Domicilio

Sírvase suministrarnos la siguiente información:

- Número del modelo
- Número de Serie (de haberlo)
- Descripción y número del repuesto según la lista de repuestos

Puede escribirnos a:
Campbell Hausfeld
Attn: Customer Service
100 Production Drive
Harrison, OH 45030 U.S.A.



Lista de partes de reparación

No. de Ref.	Descripción	No. de Parte	Cant.
1	Empaque del cilindro	■	1
2	Ensamblaje de la placa de válvula	■	1
3	Empaque de la placa de válvula	■	1
4	Culata del cilindro	●	1
5	Tornillo M8 x 150 HHC	●	4
6	Tornillo M8 x 50 HHC	●	2
7	Tapa de la caja del filtro con el elemento	VH901700AV	1
8	Elemento del filtro	VT901800AV	1
9	Anillo en O	VT036700AV	1
■	Juego de placas de válvula	VT491100AV	
●	Culata y sujetador	TQ900800AJ	

NOTA: En la bomba serie VT2326 deberá usar tornillos de cabeza plana HHC ST074302AV, de 5/16 - 18 x 6 pulg. (cantidad 6) y un juego de tubo de descarga MP513901AJ. Dependiendo del modelo original es posible que se necesite una nueva válvula de retención.

Figura 1 -Para partes de reparación

